



CATÁLOGO
REVOLUTION
2019



Gracias por estar
en contacto a través de:



www.impressline.com.mx



Facebook: /ImpresslineMexico



info@impressline.com.mx



YouTube: /user/sistemasimpres



@impressline



www.pinterest.com/ImpressLine/

**FOLLOW
US!**



www.impressline.com.mx

CONTENIDO



SIMBOLOGÍA



Producto Nuevo



Impresión a todo color



Producto Diseñado y Desarrollado por Nuestra Marca



Gota de Resina Todo Color



Producto Ecológico



Libre de BisfenolA



Para Bebidas Frías



Para Bebidas Calientes



No Incluye Batería



Existencia Limitada

03 Bolígrafos

67 Casa-Hogar

81 Escritorio-Oficina

121 4U From You

131 Herramientas y Camping

141 Llaveros

155 Maletas

191 Relax

199 Relojes

205 Salud

211 Sports

227 Techno Solutions

247 Termos



MÉTODOS DE IMPRESIÓN

Gota de resina

Consiste en la aplicación de una resina de poliuretano sobre superficies que se convierte en una capa 3D transparente.



Full Color

¡Ahora Mejor que Nunca!
Impresión en Full Color a tu alcance



Grabado Láser

IMPRIME Y RESALTA TU MARCA CON LOS EXPERTOS



Tampografía y Serigrafía

Consiste en transferir una tinta a través de una malla tensada en un marco o por medio de un tampón de silicón.



En ImpressLine contamos con un equipo de trabajo especializado en procesos de adherencia y análisis de materiales; utilizamos tintas de alta calidad y maquinaria con la mejor tecnología.

Entregamos los pedidos debidamente empacados, siempre dentro del tiempo pactado con nuestros clientes. Lo anterior da como resultado una personalización impresa o grabada de nuestros productos con alta calidad garantizada.



BOLÍGRAFOS

- x Plástico
- x Plástico bright-looking
- x Plástico touch-pad
- x Ecológicos
- x Bolígrafos PREMIUM



**FUNCIONALIDAD
Y TENDENCIAS
DE ESTILO**

BOLÍGRAFOS PLÁSTICO

BOL 00-19 Hooper



Material: Plástico
Tipo de Impresión: Tampografía
Colores: Azul, morado, negro, rojo y verde
Medida: 14 x 1 cm.
Área de Impresión: Clip : 3 x 0.5 cm





BOL 01-19
Jeringa



Material: Plástico
Tipo de Impresión: Tampografía
Colores: Azul, morado, naranja, negro, rojo y verde
Medida: 14.5 x 1.2 cm.
Área de Impresión: 4.5 x 0.8 cm.



BOL 02-19
Doctors

Material: Plástico
Tipo de Impresión: Tampografía
Colores: Azul, blanco, morado, rojo, rosa y verde
Medida: 13.5 x 1.4 cm.
Área de Impresión: 2.4 x 0.9 cm.





BOL 03-19
Warhol



Material: Plástico
Tipo de Impresión: Tampografía
Colores: Amarillo, azul, negro, rojo y verde
Medida: 13.5 x 1.2 cm
Área de Impresión: 3.5 x 0.7 cm, Clip: 2.2 x 0.8 cm



BOL 04-19**Dufy****Material:** Plástico**Funciones:** Bolígrafo, Sistema Twist, Lupa y Luz LED**Tipo de Impresión:** Tampografía**Colores:** Azul, negro, plata, rojo y verde**Medida:** 14.3 x 1.2 cm**Área de Impresión:** 3.5 x 0.8 cm**BOL 05-19****Alberti****Material:** Plástico**Funciones:** Sistema Twist**Tipo de Impresión:** Tampografía**Colores:** Amarillo, azul, naranja, negro, rojo y verde**Medida:** 14 x 1 cm.**Área de Impresión:**

Barril: 4 x 0.7 cm.

Área Blanca: 2.5 x 0.7 cm.



BOL 06-19

Básica



Material: Plástico
Tipo de Impresión: Tampografía
Colores: Azul, morado, naranja, negro, rojo y verde
Medida: 13 x 1.2 cm.
Área de Impresión: 4 x 0.3 cm.

BOL 07-19

Agar



Material: Plástico
Tipo de Impresión: Tampografía
Colores: Amarillo, azul, gris, morado, rojo y verde
Medida: 14.8 x 1 cm.
Área de Impresión: 2 x 0.7 cm



BOL 08-19 Doménikos



Material: Plástico
Funciones: Bolígrafo y Marcador de color
Tipo de Impresión: Tampografía
Colores: Azul, rosa y verde
Medida: 14.8 x 1.5 cm.
Área de Impresión: 4.5 x 1 cm.



BOL 09-19 Luke



Material: Plástico
Funciones: Sistema Twist
Tipo de Impresión: Tampografía
Colores: Azul, negro, rojo, rosa y verde
Medida: 14 x 1.2 cm.
Área de Impresión: 3 x 0.7 cm.



BOL 10-19 

Lamba

Material: Plástico
Funciones: Sistema Twist
Tipo de Impresión: Tampografía
Colores: Amarillo, azul, negro, rosa, rojo y verde
Medida: 14 x 1.1 cm.
Área de Impresión: 4 x 0.7 cm

BOL 11-19
4-1 Traslúcido



Material: Plástico
Funciones: Bolígrafo, lapicero y Pad - point
Tipo de Impresión: Tampografía
Colores: Azul, negro y rojo
Medida: 14.5 x 1.2 cm.
Área de Impresión: 4 x 0.8 cm.



Lapicero

Bolígrafo Azul

Bolígrafo Rojo

Pad





BOL 12-19

Garzón

Material: Plástico

Funciones: Terminado en Rubber

Tipo de Impresión: Tampografía

Colores: Amarillo, azul, gris, rosa, rojo y verde

Medida: 14.2 x 1 cm

Área de Impresión: 4 x 0.7 cm



BOL 13-19 Pluma W



Material: Plástico
Funciones: Bolígrafo, Silbato y Llavero
Tipo de Impresión: Tampografía y Gota de Resina
Colores: Azul, morado, naranja, rojo y verde
Medida: 10 x 1.5 cm.
Área de Impresión: 3.5 x 1 cm.



BOL 14-19 Batalla

Material: Plástico
Tipo de Impresión: Tampografía
Colores: Azul, naranja, negro, rojo, transparente y verde
Medida: 13.2 x 1 cm.
Área de Impresión: 4 x 0.5 cm.



BOL 15-19
Millet



Material: Plástico

Tipo de Impresión: Tampografía

Colores: Amarillo, celeste, negro, rojo y verde

Medida: 14.2 x 1.2 cm

Área de Impresión: 4.5 x 0.6 cm



BOL 16-19 Battista



Material: Plástico

Tipo de Impresión: Tampografía

Colores: Amarillo, celeste, negro, rojo y verde

Medida: 14.2 x 1.2 cm

Área de Impresión: 4.5 x 0.6 cm





Bolígrafos / Plástico

BOL 17-19 Flat Magnético



Material: Plástico
Funciones: Imán en parte posterior
Tipo de Impresión: Tampografía y Gota de Resina
Colores: Azul, naranja, rojo, transparente y verde
Medida: 15 x 1.6 cm.
Área de Impresión: 8 x 1.2 cm



BOL 22-19 Martell



Material: Plástico
Funciones: Bolígrafo y marcador. Marcador acorde al color del barril
Tipo de Impresión: Tampografía
Colores: Azul, naranja, rojo y verde
Medida: 15 x 1.5 cm.
Área de Impresión: 5 x 1.1 cm.





BOL 25-19
Hans



Material: Plástico
Funciones: Sistema Twist y Clip ergonómico
Tipo de Impresión: Tampografía
Colores: Azul, negro, naranja, rojo, rosa y verde
Medida: 14 x 1.1 cm.
Área de Impresión: 3 x 0.6 cm.

BOL 26-19
Dyck



Material: Plástico
Funciones: Sistema Twist y Clip ergonómico
Tipo de Impresión: Tampografía
Colores: Amarillo, azul, naranja, rojo y verde
Medida: 14 x 1.1 cm.
Área de Impresión: 3 x 0.6 cm.





BOL 27-19

Tiepolo



Material: Plástico

Funciones: Sistema Twist

Tipo de Impresión: Tampografía

Colores: Azul, negro, naranja, rojo, rosa y verde

Medida: 14 x 1.1 cm.

Área de impresión:

Barril: 3.5 x 0.6 cm.

Clip: 2 x 0.4 cm.



BOL 28-19

Sorolla



Material: Plástico

Funciones: Sistema Twist

Tipo de Impresión: Tampografía

Colores: Amarillo, azul, naranja, rojo y verde

Medida: 14 x 1.1 cm.

Área de impresión:

Barril: 3.5 x 0.6 cm.

Clip: 2 x 0.4 cm.



BOLÍGRAFOS PLÁSTICO BRIGHT LOOKING



BOL 101-19 Blake



Material: Plástico
Funciones: Sistema Twist
Tipo de Impresión: Tampografía
Colores: Azul, celeste, negro, rojo y verde
Medida: 14 x 0.8 cm.
Área de Impresión:
Barril: 3.5 x 0.5 cm.
Clip: 3 x 0.4 cm.

BOL 102-19 Marini



Material: Plástico
Tipo de Impresión: Tampografía
Colores: Azul, naranja, plata, rojo y verde
Medida: 14.5 x 1.2 cm.
Área de Impresión: 4 x 0.8 cm.



BOL 103-19 Piero



Material: Terminado en Rubber
Funciones: 3 lados para impresión
Tipo de Impresión: Tampografía y Gota de Resina
Colores: Azul, gris, negro y rojo
Medida: 12.6 x 2.2 cm.
Área de Impresión: 4 x 1 cm.



BOL 104-19

Piet



Material: Plástico

Tipo de Impresión: Tampografía

Colores: Azul, negro, naranja, rojo, morado y verde

Medida: 14 x 1 cm.

Área de impresión: 3 x 0.7 cm.



BOL 105-19

Paladino



Material: Plástico

Tipo de Impresión: Tampografía

Colores: Azul, ocre, negro, plata y vino

Medida: 14.5 x 1 cm.

Área de Impresión:

Barril: 3.0 x 0.3 cm.

Clip: 2.5 x 0.3 cm.



BOL 106-19 Gerzso



Material: Plástico
Funciones: Sistema Twist
Tipo de Impresión: Tampografía
Colores: Azul, negro, rosa, rojo y verde
Medida: 14.8 x 1.1 cm.
Área de Impresión:
Barril: 4.0 x 0.5 cm.
Clip: 2 x .03 cm.



BOL 107-19 Tintoretto



Material: Plástico
Tipo de Impresión: Tampografía
Colores: Azul, naranja, plata, rosa, rojo y verde
Medida: 15 x 1.4 cm.
Área de Impresión: 4 x 0.3 cm.

BOL 108-19**Arau****Material:** Plástico**Funciones:** Sistema Twist**Tipo de Impresión:** Tampografía**Colores:** Azul, negro, rosa, rojo y verde**Medida:** 13.7 x 1.1 cm.**Área de Impresión:**

Barril: 4 x 0.5 cm.

Clip: 2 x 0.3 cm.

**BOL 109-19****Botero****Material:** Plástico**Tipo de Impresión:** Tampografía**Colores:** Amarillo, azul, dorado, rojo, rosa y verde**Medida:** 14.7 x 1 cm.**Área de Impresión:** 4.5 x 0.4 cm.



BOL 110-19

Keita



Material: Plástico

Tipo de Impresión: Tampografía

Colores: Amarillo, celeste, morado, naranja, rojo y verde

Medida: 14 x 1 cm.

Área de Impresión: 2.5 x 0.7 cm

WOW!





BOL 111-19

Alken

Material: Plástico

Funciones: Sistema Twist ,
Terminado UV degradado

Tipo de Impresión: Tampografía

Colores: Azul, plata, rojo y verde

Medida: 14.5 x 1.2 cm

Área de Impresión: 3 x 0.8 cm

Terminado UV
degradado



BOL 119-19

Miró



Material: Plástico

Tipo de Impresión: Tampografía

Colores: Azul, naranja, negro,
plata, rojo y verde

Medida: 13.7 x 1.8 cm.

Área de Impresión:

Barril: 4 x 1.1 cm.

Clip: 3.5 x 0.5 cm.



BOL 130-19

Rothko



Material: Plástico

Tipo de Impresión: Tampografía

Colores: Azul, naranja, negro, plata, rojo y verde

Medida: 14 x 1 cm.

Área de Impresión: 3.5 x 0.3 cm.



BOL 137-19

Lyon



Material: Plástico

Funciones: Sistema Twist

Tipo de Impresión: Tampografía

Colores: Azul, naranja, negro, rojo y verde

Medida: 14 x 1 cm.

Área de Impresión: 5 x 0.6 cm.





BOL 143-19

Perugino



Material: Plástico
Funciones: Sistema Twist
Tipo de Impresión: Tampografía
Colores: Gris, negro y plata
Medida: 14 x 1 cm.
Área de impresión: 3 x 0.5 cm.

BOL 144-19

Gogan



Material: Plástico
Funciones: Sistema Twist
Tipo de Impresión: Tampografía
Colores: Azul, naranja, plata, rojo, rosa y verde
Medida: 14 x 1 cm.
Área de impresión: 3.7 x 0.8 cm.



BOL 145-19

Alfaro



Material: Plástico
Funciones: Sistema Twist
Tipo de Impresión: Tampografía
Colores: Celeste y rosa
Medida: 14 x 1 cm.
Área de impresión: 3.7 x 0.8 cm



BOLÍGRAFOS PLÁSTICO TOUCH PAD



BOL 214-19 Spinner



Material: Plástico

Funciones: Bolígrafo, Spinner y Touchpad

Tipo de Impresión: Tampografía y Gota de Resina

Colores: Amarillo, azul, blanco, rojo y verde

Medida: 9.5 x 2.7 cm

Área de Impresión: 1.3 cm diámetro





BOL 215-19
Koons



Material: Plástico
Funciones: Bolígrafo, Touchpad, Phone-Stand. Sistema Twist y Grip Ergonómico
Tipo de Impresión: Tampografía
Colores: Amarillo, celeste, plata, rosa, rojo, verde.
Medida: 13.7 x 1 cm.
Área de impresión: 3 x 0.5 cm.



BOL 216-19
Meyer

Material: Plástico
Funciones: Bolígrafo, Touchpad y Grip Ergonómico
Tipo de Impresión: Tampografía
Colores: Azul, naranja, rosa, rojo y verde
Medida: 14 x 1.3 cm.
Área de impresión: 2.5 x 0.5 cm.





BOL 217-19 Dumas

Material: Plástico
Funciones: Bolígrafo, Touchpad y Sistema Twist. 3 puntas de refil: azul, rojo y negro.
Tipo de Impresión: Tampografía
Colores: Azul, negro, naranja, rojo y verde
Medida: 14.5 x 1 cm.
Área de impresión: 2 x 0.4 cm.

BOL 218-19 Kruger



Material: Plástico
Funciones: Bolígrafo, Touchpad, Práctico Sistema de Liga Sujetadora
Tipo de Impresión: Tampografía
Colores: Azul, negro, plata, rojo y verde
Medida: 12.2 x 0.8 cm
Área de impresión: 3.5 x 0.6 cm



LIGA PARA SUJETAR, CELULAR Y/O LIBRETA



TERMINADO
RUBBER CON
DISEÑO EN GRIP

BOL 219-19 Canova



Material: Plástico

Funciones: Bolígrafo y Touchpad;

Tipo de Impresión: Tampografía

Colores: Azul, celeste, naranja,
plata, rojo y verde

Medida: 14 x 1 cm

Área de Impresión: 4 x 0.6 cm



BOL 220-19

Rosés

Material: Plástico

Funciones: Bolígrafo y Touchpad.
3 puntas de refil: azul, rojo y verde.

Tipo de Impresión: Tampografía

Colores: Plata

Medida: 13.7 x 1 cm.

Área de Impresión: 4 x 0.7 cm.



BOL 221-19

Kapor

Material: Plástico

Funciones: Bolígrafo y Touchpad.

Tipo de Impresión: Tampografía

Colores: Azul, morado, naranja,
negro, rojo y verde.

Medida: 14.3 x 0.8 cm.

Área de impresión: 3 x 0.4 cm.





BOL 222-19 Jasper



Material: Plástico

Funciones: Bolígrafo y Touchpad

Tipo de Impresión: Tampografía

Colores: Celeste, negro, plata, rojo y verde

Medida: 14.3 x 1 cm.

Área de impresión: 3 x 0.7 cm.

BOL 223-19 Ucello



Material: Plástico

Funciones: Bolígrafo y Touchpad.
Sistema Twist

Tipo de Impresión: Tampografía

Colores: Azul, blanco, morado,
naranja, rojo, rosa y verde

Medida: 13.5 x 1 cm.

Área de Impresión: 5 x 0.7 cm.





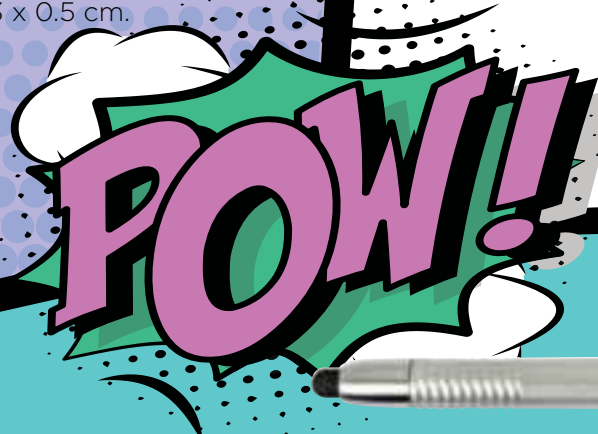
BOL 225-19 Arango

Material: Plástico
Funciones: Bolígrafo y Touchpad
Tipo de Impresión: Tampografía
Colores: Azul, naranja, negro, rojo y verde
Medida: 14.3 x 0.8 cm.
Área de Impresión: 3 x 0.5 cm.



BOL 226-19 Pro-Point

Material: Plástico
Funciones: Bolígrafo y Touchpad. Sistema Twist.
Tipo de Impresión: Tampografía
Colores: Azul, naranja, negro, rojo y verde
Medida: 13.5 x 1 cm.
Área de Impresión: 5 x 0.6 cm.



BOL 227-19 Palazzo



Material: Plástico
Funciones: Bolígrafo y Touchpad.
Tipo de Impresión: Tampografía
Colores: Azul, negro, plata, rojo y verde
Medida: 14 x 1 cm.
Área de Impresión: 3 x 0.5 cm.





BOL 228-19

René



Material: Plástico
Funciones: Bolígrafo y Touchpad
Tipo de Impresión: Tampografía
Colores: Azul, negro, plata, rojo y verde
Medida: 13.7 x 0.8 cm.
Área de Impresión: 4 x 0.5 cm.

BOL 229-19

Bavari



Material: Plástico
Funciones: Bolígrafo y Touchpad
Tipo de Impresión: Tampografía
Colores: Azul, naranja, plata, rojo y verde
Medida: 12.9 x 1.5 cm.
Área de Impresión: 4 x 1 cm.





BOL 239-19 Turrell



Material: Plástico
Funciones: Bolígrafo, Touchpad, Stand-phone y Llavero
Tipo de Impresión: Tampografía
Colores: Amarillo, celeste, plata, rosa, rojo y verde
Medida: 10 x 1.1 cm.
Área de Impresión: 4 x 0.5 cm.



BOL 240-19 Belini

Material: Plástico
Funciones: Bolígrafo, Touchpad y Llavero
Tipo de Impresión: Tampografía
Colores: Azul, negro, rojo y verde
Medida: 8 x 1 cm.
Área de Impresión: 2 x 0.6 cm.



Llavero y Touch Pad!!



BOL 241-19 Dupré



Material: Plástico
Funciones: Bolígrafo y Touchpad
Tipo de Impresión: Tampografía
Colores: Azul, naranja, negro, plata, rojo y verde
Medida: 14.5 x 1 cm.
Área de Impresión: 5 x 0.8 cm.



BOL 242-19

Paolo



Material: Plástico

Funciones: Bolígrafo y Touchpad

Tipo de Impresión: Tampografía

Colores: Azul, naranja, negro, plata, rojo y verde

Medida: 13.6 x 1 cm.

Área de impresión:

Barril: 4 x 0.5 cm.

Clip: 2 x 0.4 cm.



BOL 243-19

Gorky



Material: Plástico

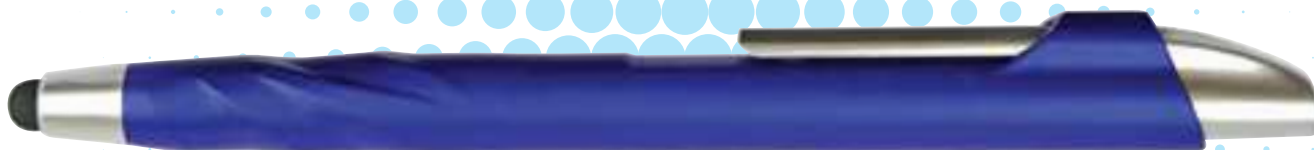
Funciones: Bolígrafo y Touchpad

Tipo de Impresión: Tampografía

Colores: Azul, naranja, negro, plata, rojo y verde

Medida: 14 x 1 cm.

Área de Impresión: 4 x 0.5 cm.





BOL 245-19

Albani



Material: Plástico
Funciones: Bolígrafo y Touchpad
Tipo de Impresión: Tampografía
Colores: Azul, negro, plata, rojo y verde
Medida: 14 x 0.8 cm.
Área de Impresión: 3.5 x 0.6 cm.

BOL 246-19

Tuché



Material: Plástico
Funciones: Bolígrafo y Touchpad. Sistema Twist.
Tipo de Impresión: Tampografía
Colores: Azul, plata, rosa, rojo y verde
Medida: 12 x 1.1 cm.
Área de Impresión: 5 x 0.9 cm.



BOL 248-19

Stampa



Material: Plástico
Funciones: Bolígrafo y Touchpad. Sistema Twist.
Tipo de Impresión: Tampografía
Colores: Azul, negro, plata, rojo y verde
Medida: 11 x 0.7 cm.
Área de Impresión: 3 x 0.5 cm.



BOLÍGRAFOS ECOLÓGICOS



BOL 331-19 Bamboo



Material: Bamboo y plástico
Tipo de Impresión: Tampografía y Grabado Láser
Colores: Azul, naranja, negro, rojo y verde
Medida: 14.5 x 1 cm.
Área de Impresión: 6 x 0.9 cm



BOL 332-19 Gorda Eco



Material: Cartón y plástico
Tipo de Impresión: Tampografía
Colores: Amarillo, azul, naranja, negro, rojo y verde
Medida: 13.8 x 1 cm.
Área de Impresión: 5 x 0.9 cm.

BOL 333-19 Sky



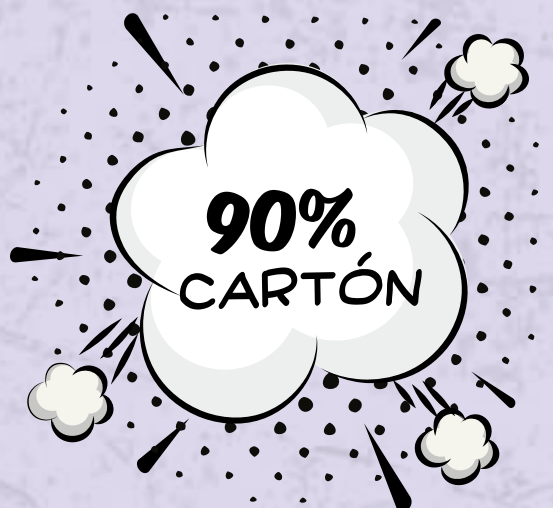
Material: Plástico PLA: Hecho de maíz, biodegradable

Tipo de Impresión: Tampografía

Colores: Azul, morado, naranja, rojo y verde

Medida: 13.5 x 0.8 cm.

Área de Impresión: 5 x 0.7 cm.



BOL 343-19 Greco



Material: 90% cartón y plástico reciclado

Funciones: Bolígrafo y Touchpad

Tipo de Impresión: Tampografía

Colores: Azul, naranja, negro, rojo y verde

Medida: 14 x 1 cm.

Área de Impresión: 6 x 0.6 cm.



**BOLÍGRAFOS
PREMIUM**

**BOL 500-19****Pollock****Material:** Metal y curpiel**Funciones:** Bolígrafo y Roller**Tipo de Impresión:** Tampografía y Grabado Láser**Colores:** Negro**Medida:**

Bolígrafo: 14.4 x 0.9 cm.

Estuche: 15 x 5 cm.

Área de Impresión:

Bolígrafo: 3 x 0.6 cm.

Estuche: 8 x 2 cm.

Incluye: Estuche de Lujo**WOW!**



Roller



Touchpad



BOL 501-19 Foster



Material: Aluminio

Funciones: Bolígrafo y Roller con punta Touchpad.

Tipo de Impresión: Tampografía y Grabado Láser

Colores: Gris

Medida: 14 x 1.2 cm.

Área de Impresión: 3.5 x 0.6 cm

Incluye: Estuche de lujo.



**BOL 502-19****Klee**

Material: Metal y curpiel

Funciones: Bolígrafo y Roller.

Tipo de Impresión:

Tampografía y Grabado Láser

Colores: Negro

Medida: 13.7 x 1 cm.

Área de Impresión: 3.5 x 0.8 cm.

Incluye: Estuche de lujo.



BOL 503-19

Varo

Material: Metal

Funciones: Bolígrafo y Roller.

Tipo de Impresión:

Tampografía y Grabado Láser

Colores: Negro con Plata

Medida: 14,5 x 1 cm.

Área de Impresión:

2 x 0.5 cm.

Incluye: Estuche de lujo.



BOL 504-19

Degraaf



Material: Metal

Funciones: Bolígrafo y Roller

Tipo de Impresión: Tampografía y Grabado Láser

Colores: Negro

Medida: 13.7 x 0.8 cm

Área de Impresión: 3.5 x 0.6 cm

Incluye: Estuche de lujo.



BOL 517-19

Fuseli



Material: Aluminio y Curpiel
Funciones: Bolígrafo y Touchpad
Tipo de Impresión: Tampografía y Grabado Láser
Colores: Gris
Medida: 14.2 x 1.3 cm
Área de Impresión: 3 x 0.6 cm
Incluye: Incluye Estuche Window Flat

Touchpad



BOL 518-19
Enzo



Material: Aluminio
Funciones: Bolígrafo,
Touchpad y Top-cleaner
Tipo de Impresión: Tampografía
y Grabado Láser
Colores: Azul, plata y rojo
Medida: 14.5 x 1 cm
Área de Impresión: 3.5 x 0.8 cm
Incluye: Estuche Window Flat

Limpia
pantallas



Touchpad





BOL 519-19 Kandinsky



Material: Aluminio con terminado en rubber

Funciones: Bolígrafo y Touchpad

Tipo de Impresión: Tampografía y Grabado Láser

Colores: Celeste, oro, plata y rojo

Medida: 14 x 0.8 cm

Área de Impresión: 3.5 x 0.5 cm

Incluye: Estuche Window Flat



Touchpad

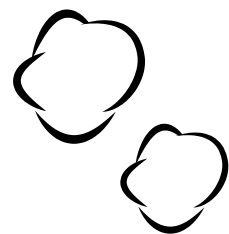


BOL 520-19 Bernini

Material: Metal y curpiel
Funciones: Bolígrafo y Touchpad
Tipo de Impresión: Tampografía y Grabado Láser
Colores: Negro
Medida: 13.7 x 1 cm.
Área de Impresión: 3 x 0.7 cm.
Incluye: Estuche Window Flat



Touchpad



BOL 521-19 Marc

Material: Aluminio
Funciones: Bolígrafo y Touchpad
Tipo de Impresión: Tampografía y Grabado Láser
Colores: Negro
Medida: 14.7 x 1 cm.
Área de Impresión: 2.5 x 0.5 cm.
Incluye: Estuche Window Flat





BOL 522-19 Turner

Material: Metal

Tipo de Impresión: Tampografía y Grabado Láser

Colores: Negro

Medida: 13.1 x 1 cm.

Área de Impresión: 2.3 x 0.6 cm.

Incluye: Estuche Window Flat



Touchpad

BOL 525-19 Firenze

Material: Metal

Funciones: Bolígrafo y Touchpad.

Tipo de Impresión: Tampografía y Grabado Láser

Colores: Negro con plata

Medida: 13.8 x 1.2 cm.

Área de Impresión: 3 x 0.8 cm.

Incluye: Estuche Window Flat





Marca-textos

BOL 526-19 Gaudí



Material: Metal
Funciones: Bolígrafo y Marca-textos
Tipo de Impresión: Tampografía y Grabado Láser
Colores: Gris
Medida: 14.7 x 1.2 cm.
Área de Impresión: 4.5 x 0.8 cm.
Incluye: Porta-Bolígrafo Simple Flat



BOL 527-19 Orozco

Material: Plástico con acabado en rubber
Tipo de Impresión: Tampografía
Colores: Negro
Medida: 14 x 1.2 cm.
Área de Impresión: 3 x 0,5 cm.
Incluye: Estuche Window Flat



**BOL 528-19****Zener****Material:** Aluminio**Tipo de Impresión:** Tampografía y Grabado Láser**Colores:** Gun Metal**Medida:** 14 x 1.2 cm.**Área de Impresión:** 3 x 0,5 cm.**Incluye:** Estuche Window Flat

Touchpad

BOL 550-19**Crystal****Material:** Aluminio**Funciones:** Bolígrafo y Touchpad**Tipo de Impresión:** Tampografía y Grabado Láser**Colores:** Negro y Plata**Medida:** 14.3 x 1 cm.**Área de Impresión:** 0.8 x 4 cm.**Incluye:** Estuche Window Flat

BOL 551-19 Vincent



Material: Metal

Funciones: Sistema Twist

Tipo de Impresión: Tampografía y Grabado Láser

Colores: Negro

Medida: 14 x 1 cm

Área de Impresión: 2.5 x 0.6 cm

Incluye: Estuche Window Flat





Wow!!!

BOL 552-19

Mónaco

Material: Metal

Tipo de Impresión: Tampografía
y Grabado Láser

Medida: 13.7 x 1.2 cm.

Área de Impresión: Superior: 4 x 0.9 cm.

Incluye: Estuche Window Flat





BOL 553-19
Duchamp



Material: Metal con terminado en rubber

Tipo de Impresión: Tampografía y Grabado Láser

Colores: Negro

Medida: 14.2 x 1.3 cm

Área de Impresión: 3.5 x 0.7 cm

Incluye: Estuche Window Flat



BOL 554-19

Rosetti



Material: Metal

Tipo de Impresión: Tampografía y Grabado Láser

Colores: Gris

Medida: 13.8 x 1 cm

Área de Impresión: 2 x 0.6 cm

Incluye: Estuche Window Flat



BOL 556-19 Rodin



Material: Metal
Tipo de Impresión: Tampografía y Grabado Láser
Colores: Azul, gris, negro y rojo.
Medida: 14 x 1 cm
Área de Impresión: 4 x 0.6 cm
Incluye: Estuche Window Flat





BOL 555-19 Khalos



Material: Metal

Tipo de Impresión: Tampografía
y Grabado Láser

Colores: Azul, plata y rojo

Medida: 13.5 x 1.3 cm.

Área de Impresión: 5 x 0.8 cm.

Incluye: Porta-Bolígrafo Simple Flat



BOL 557-19 Renoir

Material: Plástico con acabado
en rubber

Tipo de Impresión: Tampografía

Colores: Negro

Medida: 14.2 x 0.9 cm.

Área de Impresión: 2.6 x 0.6 cm.

Incluye: Estuche Window Flat





BOL 558-19
Monet



Material: Aluminio y Rubber en Grip
Tipo de Impresión: Tampografía y Grabado Láser

Colores: Azul, plata y rojo

Medida: 14 x 1.4 cm.

Área de Impresión: 5 x 1 cm.

Incluye: Porta-Bolígrafo Simple Flat



BOL 559-19
Roller Color Cap



Material: Metal

Tipo de Impresión: Tampografía, Grabado Láser y Gota de Resina

Colores: Azul, negro y rojo

Medida: 14.5 x 1.1 cm.

Área de Impresión: 4.5 x 1 cm.

Incluye: Porta-Bolígrafo Simple Flat





BOL 560-19
3-1 Chrome Pen



Material: Metal
Funciones: 2 bolígrafos y lapicero
Tipo de Impresión: Tampografía y Grabado Láser
Colores: Negro y plata
Medida: 14.2 x 1.5 cm.
Área de Impresión: 5.5 x 0.9 cm.
Incluye: Porta-Bolígrafo Simple Flat



BOL 561-19
Super Shot



Material: Metal
Tipo de Impresión: Tampografía, Grabado Láser y Gota de Resina
Colores: Azul, plata y rojo
Medida: 13.7 x 1.1 cm.
Área de Impresión: 3.5 x 0.8 cm.
Incluye: Porta-Bolígrafo Simple Flat





BOL 566-19 Fontana



Material: Aluminio
Tipo de Impresión:
Tampografía y Grabado Láser
Colores: Plata
Medida: 13.7 x 1.4 cm.
Área de Impresión: 3.6 x 0.8 cm.
Incluye: Estuche de lujo



BOL 573-19 Top Black



Material: Metal
Tipo de Impresión:
Tampografía y Grabado Láser
Colores: Negro
Medida: 13.5 x 1.1 cm.
Área de Impresión: 4 x 0.8 cm.
Incluye: Estuche Window Flat



BOL 574-19

Doré



Material: Aluminio
Tipo de Impresión: Tampografía y Grabado Láser
Colores: Blanco con dorado
Medida: 13 x 1.5 cm.
Área de Impresión: 4 x 0.6 cm.
Incluye: Porta-Bolígrafo Simple Flat

BOL 650-19

Platt

Material: Aluminio
Funciones: Bolígrafo con USB de 8GB y Touchpad
Tipo de Impresión: Tampografía y Grabado Láser
Colores: Plata
Medida: 14.2 x 1.1 cm.
Área de impresión: 3.5 x 0.7 cm.
Incluye: Estuche Window Flat



Memoria
8GB

Touchpad

BOL 655-19

Russov

Material: Aluminio y Plástico

Funciones: Bolígrafo, Touchpad y Luz LED

Tipo de Impresión: Tampografía

Colores: Azul, plata y rojo.

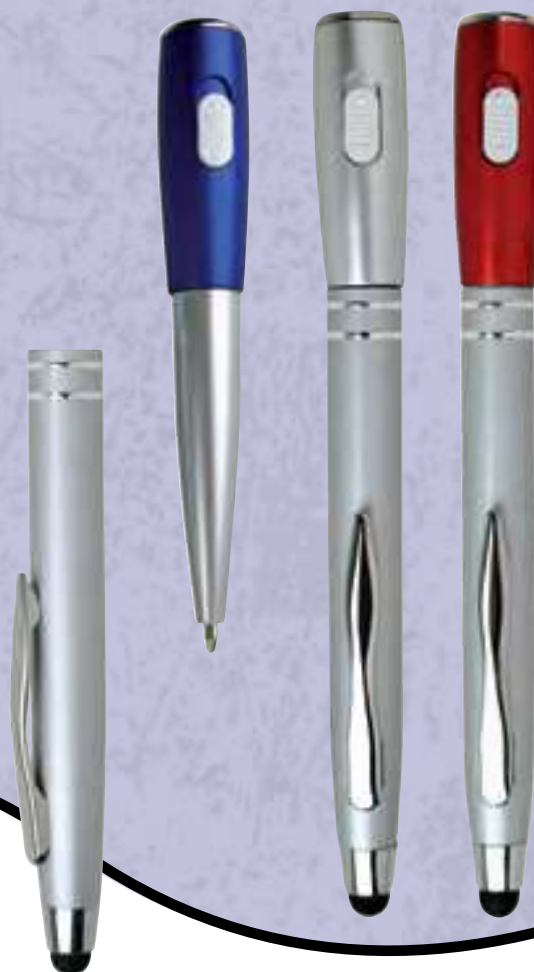
Medida: 12.5 x 1 cm.

Área de Impresión: 3.5 x 0.8 cm.

Incluye: Estuche Window Flat



Luz LED



Touchpad



BOL 657-19

Lexa



Material: Barril aluminio y Tapa plástico

Funciones: Bolígrafo, Touchpad y Luz LED

Tipo de Impresión: Tampografía

Colores: Negro

Medida: 12.5 x 1.2 cm.

Área de Impresión: 4.5 x 0.8 cm.

Incluye: Estuche Window Flat

Luz LED



Touchpad

Touchpad



BOL 672-19
Point-Laser



Material: Plástico

Funciones: Bolígrafo, Touchpad, Luz e Indicador Láser.

Tipo de Impresión: Tampografía

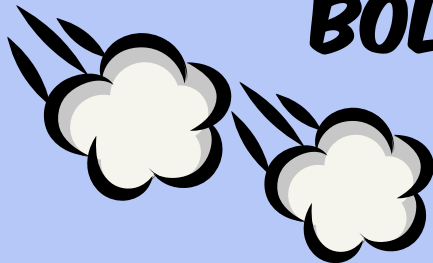
Color: Negro

Medida: 12 x 0.9 cm.

Área de Impresión: 2.5 x 0.5 cm.

Incluye: Estuche Window Flat

BOLÍGRAFOS ESTUCHES



BOE 00-19

**Estuche para
Bolígrafos**



Material: Neopreno y Polyester

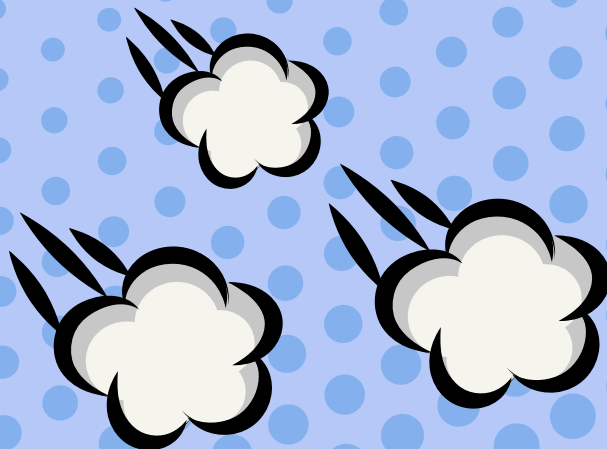
Funciones: Capacidad para
72 artículos.

Tipo de Impresión: Serigrafía

Color: Negro

Medida: 34.5 x 32 cm.

Área de Impresión: 22 x 6 cm.





BOE 03-19

Estuche de Curpiel para Bolígrafo



Material: Curpiel
Funciones: Capacidad para 2 bolígrafos
Tipo de Impresión: Tampografía y Serigrafía
Color: Negro
Medida: 13 x 4.5 cm.
Área de Impresión: 3 x 3 cm.

BOE 06-19

Porta-Bolígrafo Simple Flat



Material: Cartón reciclado
Tipo de Impresión: Tampografía y Serigrafía
Colores: Negro
Medida: 14.5 x 2.9 cm.
Área de Impresión: 5 x 1 cm.



BOE 05-19

Estuche Window Flat para dos Bolígrafos



Material: Cartón reciclado
Tipo de Impresión: Tampografía y Serigrafía
Colores: Negro
Medida: 16 x 3 x 3 cm
Área de Impresión: 8 x 0.4 cm.



BOE 07-19

Porta-Bolígrafo Window Flat un Bolígrafo



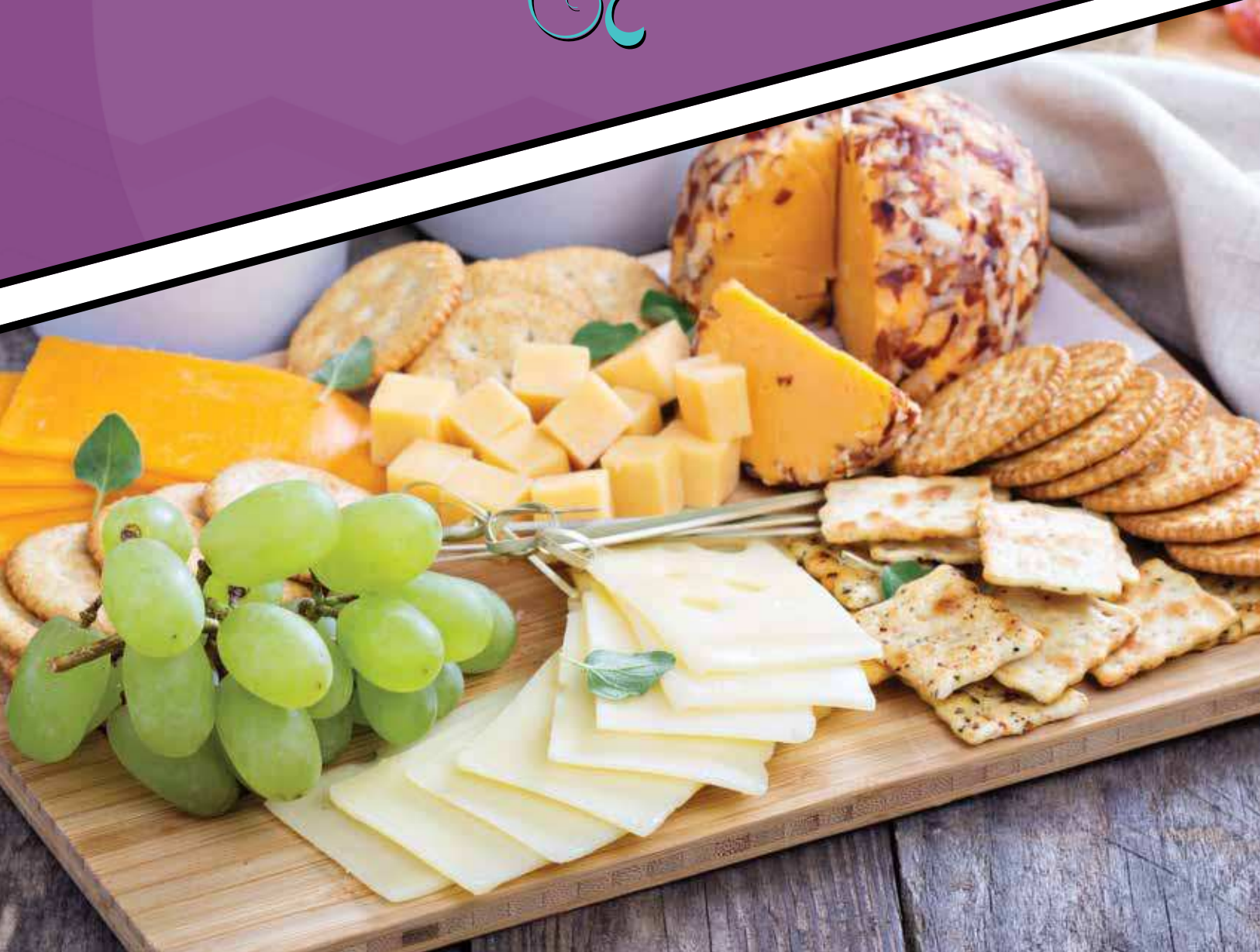
Material: Cartón reciclado
Tipo de Impresión: Tampografía y Serigrafía
Colores: Negro
Medida: 16 x 2.3 x 2.3 cm
Área de Impresión: 8 x 0.2 cm





CASA
HOGAR

*Home
Sweet
Home*



CAS 00-19

Vaporizador Redondo



Material: Plástico con terminado en lámina de madera

Funciones: Util para aromatizar y/o humidificar el ambiente. Puede usarse con aceites naturales aromatizantes

Tipo de Impresión: Tampografía

Colores: Natural

Medida: 10 cm diámetro

Área de impresión: 2.5 x 1 cm



CAS 11-19 Mood-Light



Material: Plástico
Funciones: Lámpara de mesa
Tipo de Impresión: Tampografía
Colores: Azul, naranja y verde
Medida: 11 x 9 x 5.5 cm.
Área de Impresión: 4 x 2.5 cm.

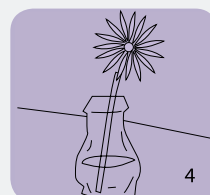
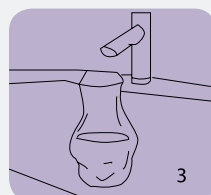
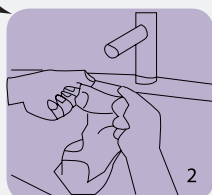
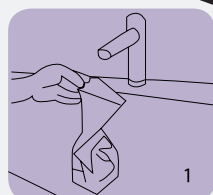


CASA-HOGAR

CAS 17-19 Florero Deco



Material: Plástico OPP
Funciones: Práctico diseño foldable.
Tipo de Impresión: Tampografía y Serigrafía
Colores: Azul, blanco, rojo y verde
Medida: 27 x 18 cm.
Área de Impresión:
 Serigrafía: 14 x 13 cm.
 Tampografía: 5 x 4 cm.





CAS 18-19 Florero Grande Foldable



Material: Plástico PVC

Funciones: Práctico diseño foldable.

Tipo de Impresión: Tampografía y Serigrafía

Colores: Azul, rojo, transparente y verde

Medida: 28 x 17 cm.

Área de Impresión:

Serigrafía: 14 x 13 cm.

Tampografía: 5 x 4 cm.



CAS 19-19 Florero Chico Foldable



Material: Plástico PVC

Funciones: Práctico diseño foldable.

Tipo de Impresión: Tampografía y Serigrafía

Colores: Azul, rojo, transparente y verde

Medida: 21 x 10 cm.

Área de Impresión:

Serigrafía: 11 x 9 cm.

Tampografía: 5 x 4 cm.





CAS 20-19 Set Pepper

Material: Aluminio

Funciones: Incluye salero, pimentero y caja de presentación

Tipo de Impresión: Tampografía y Grabado Laser

Color: Plata

Medida: 7 x 3.5 diámetro

Área de Impresión: 4 x 2.5 cm.





MAL 134-19 Porta Vinos Yute



Material: Yute
Funciones: Capacidad para una botella.
Etiqueta frontal para personalizar
Tipo de Impresión: Serigrafía
Color: Natural
Medida: 31.5 x 13 cm.
Área de Impresión: Etiqueta: 5 x 2 cm.



MAL 135-19 Porta-Vinos Babe



Material: Fieltro y Curpiel
Funciones: Capacidad para una botella.
Etiqueta frontal para personalizar y cierre
en broche
Tipo de Impresión: Serigrafía y Grabado
Láser
Color: Gris
Medida: 34 x 9.7 cm
Área de Impresión: Etiqueta : 10 x 3.5 cm

CAS 26-19 Set para Vinos Compacto



Material: Metal
Funciones: Incluye Sacacorchos y Navaja
Tipo de Impresión: Tampografía, Grabado Láser y Gota de Resina
Color: Plata
Medida: Sacacorchos : 12.5 x 3 cm. Navaja: 9x2 cm
Área de Impresión: Sacacorchos: 1.5 x 0.5 cm. Navaja: 3 x 1 cm





CAS 27-19 Estuche para Vinos Redondo

Material: Curpiel y Aluminio

Funciones: Incluye Sacacorchos,
Tapón para Botella, Vertedor y Cortagotas

Tipo de Impresión: Serigrafía y
Grabado Láser

Color: Negro

Medida: 14.5 diámetro x 4 cm

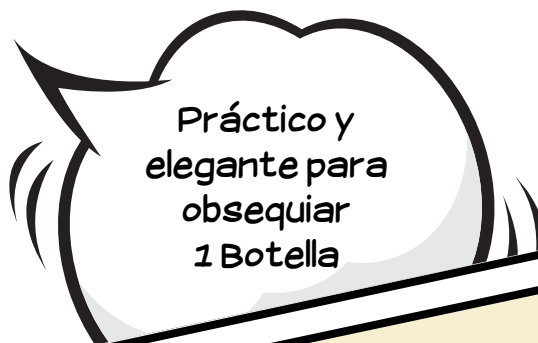
Área de Impresión: 6 x 6 cm



CAS 28-19 Estuche para Vinos Cilindro



Material: Piel
Funciones: Incluye Sacacorchos y Tapón
Tipo de Impresión: Serigrafía y Grabado Láser
Color: Café
Medida: 34.2 x 11 cm de diámetro
Área de Impresión: 16 x 3 cm.



Práctico y elegante para obsequiar 1 Botella

CASA-HOGAR

CAS 29-19 Estuche para Vinos Triangular

Material: Piel
Funciones: Diseño foldable
Tipo de Impresión: Serigrafía y Grabado Láser
Color: Café
Medida: 37.5 x 10 cm.
Área de Impresión: 6 x 6 cm.



CAS 30-19 Estuche para Vinos Rectangular

Material: Piel
Funciones: Interior habilitado para 2 botellas. Cierre Magnético
Tipo de Impresión: Serigrafía y Grabado Láser
Color: Café
Medida: 34 x 19 x 10 cm
Área de Impresión: Cubierta 21 x 10 cm. Frente 6 x 2.5 cm





CAS 52-19
Snack Set



Material: Madera y Cerámica

Funciones: Incluye Tabla , 1 Bowl y Cuchillo botanero.

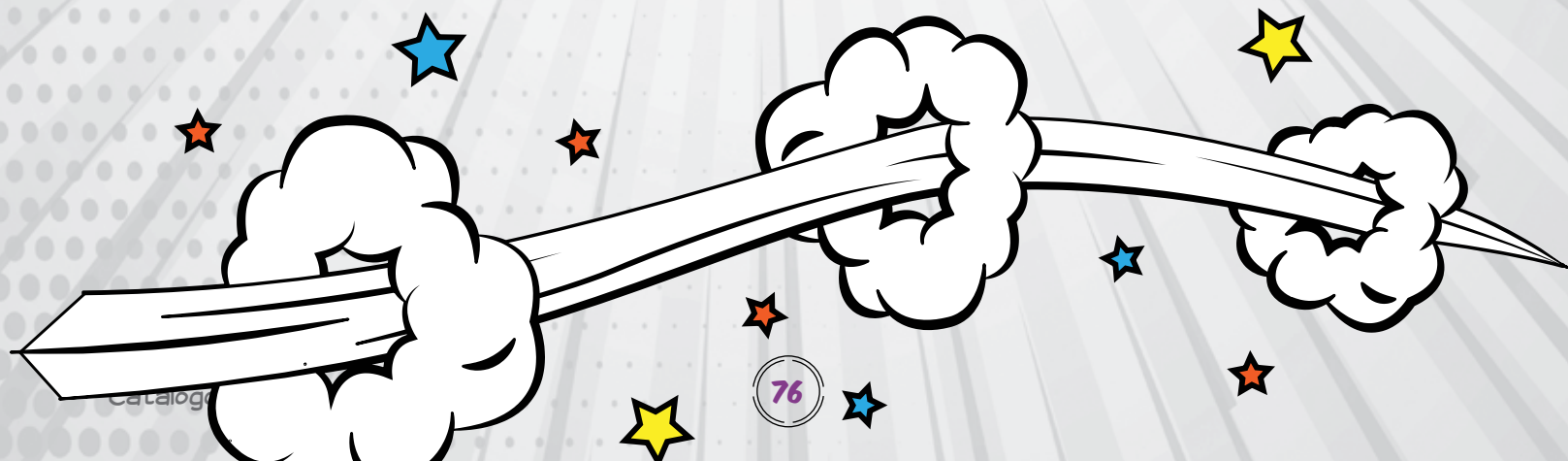
Tipo de Impresión: Tampografía y Grabado Láser

Color: Plata

Medida: Tabla: 40 x 10 cm.

Bowl: 3x9 cm diámetro. Cuchillo: 7 cm

Área de Impresión: Tabla : 15 x 3 cm



CAS 53-19 Bamboo Cutting Set



Material: Bamboo

Funciones: Incluye 2 Tablas para cortar y base sujetadora

Tipo de Impresión: Tampografía y Grabado Laser

Color: Natural

Medida: Grande: 28.8 x 22 cm. / Chica: 24.9 x 20 cm.
/ Base: 13.5 x 9.2 x 9.9 cm

Área de Impresión: Grande: 16 x 9 cm. / Chica: 14 x 6 cm. /
Base: 10 x 4 cm



CAS 54-19 Bamboo Caster Set



Material: Bamboo

Funciones: Incluye 2 bowls con tapa, 2 Cucharas y Base

Tipo de Impresión: Tampografía y Grabado Laser

Color: Natural

Medida:

Bowls: 7 cm. de diámetro x 6.7 cm.

Base: 19 x 11.3 cm.

Área de Impresión:

Base: 3.5 x 2 cm

Tapas: 4 x 3 cm





CAS 55-19 Set Coasters Bamboo



Material: Bamboo
Funciones: Incluye 5 coasters y sostenedor
Tipo de Impresión: Tampografía, Serigrafía y Grabado Láser
Color: Natural
Medida: 10.2 x 10.2 cm.
Área de Impresión:
 Coaster: 4 x 4 cm.
 Sostenedor: 5 x 2.5 cm.

CAS 56-19 Set Cuchillo



Material: Madera
Funciones: Incluye barra para pan y cuchillo
Tipo de Impresión: Tampografía y Grabado Láser
Color: Natural
Medida: 40.5 x 9.5 cm.
Área de Impresión: 18 x 5 cm.

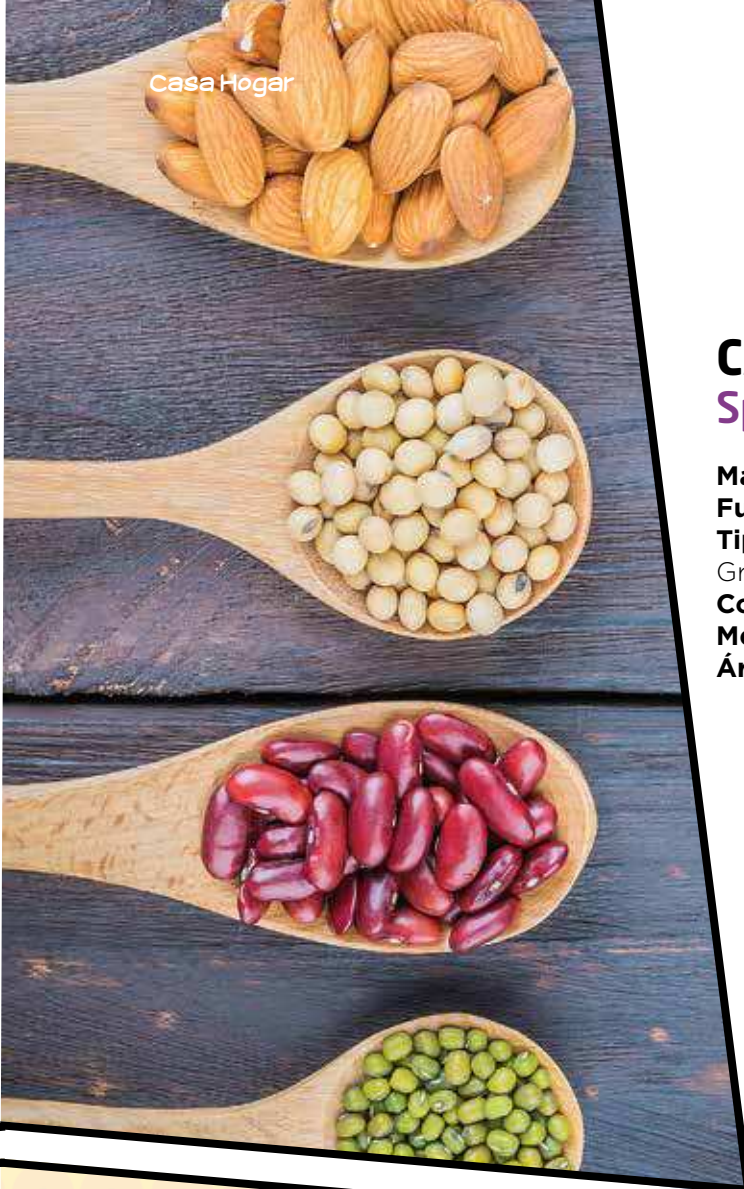


CAS 57-19 Set para Quesos



Material: Madera y cristal
Funciones: Incluye bandeja de cristal, tenedor de soporte y cuchillo
Tipo de Impresión: Tampografía y Grabado Láser
Color: Natural
Medida: 30.3 x 19.5 cm.
Área de Impresión: 5 x 2 cm.





CAS 58-19 Spoon Set



Material: Bamboo
Funciones: Incluye recipiente y 3 palas
Tipo de Impresión: Tampografía y Grabado Láser
Color: Natural
Medida: Vaso : 21.5 x 8 cm diámetro
Área de Impresión: 8 x 4 cm.



CAS 59 -19 Mail Stand



Material: Bamboo
Funciones: Porta llaves y porta papeles
Tipo de Impresión: Tampografía, Serigrafía y Grabado Láser
Medida: 23.5 x 13 x 9 cm.
Área de Impresión:
Serigrafía: 18.5 x 4 cm.
Tampografía: 6 x 4 cm.

CAS 60-19 Servilletero Wiki



Material: Bamboo y metal
Tipo de Impresión: Tampografía, Serigrafía y Grabado Láser
Color: Natural
Medida: 18 x 16.5 cm.
Área de Impresión: 13.5 x 3 cm.



CAS 61-19 Set de Bowls Cuadrados



Material: Bamboo y cerámica
Funciones: Incluye 2 bowls de cerámica y base
Tipo de Impresión: Tampografía, Serigrafía y Grabado Láser
Color: Natural
Medida: 24.5 x 17.8 cm.
Área de Impresión: 14 x 11 cm.



HER 30-19 Set BBQ

Material: Aluminio y Polyester
Funciones: Estuche con zipper y asas.
 Incluye Pinzas, Trinche, Cuchillo y Espátula.
Tipo de Impresión: Serigrafía, Tampografía y Grabado Láser
Medida: Estuche: 36.5 x 28 cm
Área de impresión:
 Estuche: 15 x 11 cm



- Libretas
- Libretas Ecológicas
- Folders y Porta documentos

ESCRITORIO Y OFICINA

- Folders y
Porta documentos Ecológicos
- Calculadoras
- Escritorio **PREMIUM**

“If a cluttered desk
is a sign of a cluttered mind,
of what, then,
is an empty desk a sign?”

Albert Einstein



ESC 06-19 Porta Clips Volcano



Material: Plástico
Funciones: Porta clips
Tipo de Impresión: Tampografía
Colores: Azul, humo, rojo y verde
Medida: 5.8 x 5.8 cm.
Área de impresión: 4 x 3.5 cm.

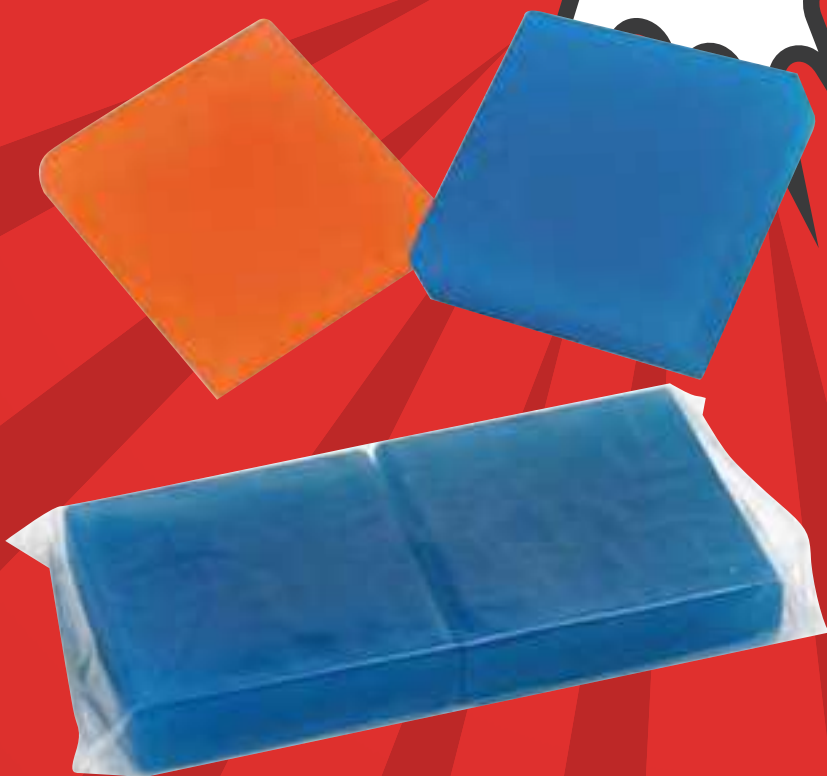


ESCRITORIO Y OFICINA

ESC 13-19 Kit de 2 borradores



Material: Plástico
Funciones: Paquete incluye 2 borradores del mismo color
Tipo de Impresión: Tampografía y Serigrafía
Colores: Azul y naranja
Medida: 4.4 x 3.2 cm.
Área de Impresión: 4 x 2.8 cm.



ESC 28-19 Big Clip Board



Material: Plástico

Funciones: Señalador en centímetros y pulgadas. Clip sujetador

Tipo de Impresión: Tampografía, Serigrafía y Gota de Resina

Colores: Azul, negro y rojo

Medida: 35 x 22.5 cm.

Área de Impresión:

Clip: 7 x 4 cm.

Tabla: 20 x 20 cm.

Lado Posterior: 24 x 16 cm.



ESCRITORIO Y OFICINA



ESC 31-19 Mouse Pad



Material: Ruber Reciclado

Tipo de Impresión: Serigrafía y Full Color

Colores: Azul, negro, rojo y verde

Medida: 17.5 cm. de diámetro

Área de Impresión: 14 cm de diámetro



ESC 32-19 Multi Vistas



Material: Plástico

Funciones: Diseño foldable. Capacidad para 26 Fotos de 10 x 15 cm

Tipo de Impresión: Serigrafía

Colores: Transparente

Medida: 16.5 x 14 cm.

Área de Impresión: 11 x 3 cm.

ESC 34-19 Porta Clips PVC



Material: Plástico PVC

Funciones: Porta-clips. Diseño foldable

Tipo de Impresión: Tampografía

Colores: Azul, morado, naranja, rojo y verde

Medida: 6 x 4.5 cm.

Área de Impresión: 4.5 x3.5 cm.



Desarmable

ESCRITORIO, LIBRETAS ECOLÓGICAS

ESC 301-19 Libreta Haifa



Material: Cartón reciclado
Funciones: Práctico sistema vertical,
aprox. 80 hojas rayadas
Tipo de Impresión: Serigrafía
Colores: Azul, blanco, natural, negro,
rojo y verde.
Medida: 18.5x13 cm.
Área de Impresión: 9x5 cm.





ESC 303-19
Libreta Funny



Material: 90% material reciclado
Funciones: Carátula con diseño en suaje. Hojas rayadas. Incluye Bolígrafo,
Tipo de Impresión: Serigrafía y Gota de Resina
Colores: Natural
Medida:
Libreta: 18 x 13 cm. / Bolígrafo: 14 x 1 cm.
Área de impresión:
Libreta: 9 x 3 cm. / Bolígrafo: 6 x 0.6 cm.



ESCRITORIO Y OFICINA



ESC 304-19
Libreta Ecológica Lisa



Material: Cartón 90% reciclado
Funciones: Hojas rayadas. Incluye Bolígrafo.
Tipo de Impresión: Serigrafía y Gota de Resina
Colores: Amarillo, azul, blanco, naranja, natural, negro, rojo y verde
Medida: 18 x 13 cm.
Área de impresión:
Libreta: 8.5 x 4 cm.
Bolígrafo: 6 x 0.6 cm.





ESC 307-19

Libreta Viena



Material: Cartón 90% reciclado

Funciones: Hojas rayadas. Incluye Bolígrafo. Note-pads y Porta-tarjetero

Tipo de Impresión: Serigrafía y Gota de Resina

Colores: Azul, crema, rojo y verde

Medida: 21 x 17 cm.

Área de impresión:

Libreta: 9.5 x 4 cm.

Bolígrafo: 6 x 0.6 cm.





ESC 309-19 Libreta Kiev



Material: Cartón Laminado
Funciones: Cierre Magnético. Aprox. 70 hojas rayadas
Incluye Bolígrafo y Note-pads.
Tipo de Impresión: Serigrafía y Gota de Resina
Colores: Amarillo, azul, gris, rojo y verde
Medida: 19.5 x 15.5 cm.
Área de impresión: Libreta: 9.5 x 3 cm
Bolígrafo: 6 x 0.6 cm



ESC 310-19 Libreta Kabul



Material: Cartón Laminado
Funciones: Hojas rayadas. Incluye Bolígrafo y Note-pads.
Tipo de Impresión: Serigrafía
Colores: Azul, naranja, negro, rosa, rojo y verde
Medida: 18 x 13 cm.
Área de impresión:
Libreta: 9 x 3 cm.
Bolígrafo: 6 x 0.6 cm.





ESC 312-19 Libreta Lisboa



Material: Cartón reciclado

Funciones: 60 hojas rayadas. Incluye Bolígrafo y Note-pads

Tipo de Impresión: Serigrafía

Colores: Azul, naranja, natural, rojo y verde

Medida: 21 x 16.5 cm.

Área de impresión:

Libreta: 9 x 4 cm.

Bolígrafo: 6 x 0.6 cm.

ESCRITORIO Y OFICINA



ESC 335-19 Libreta Tripoli



Material: Cartón

Funciones: Incluye Bolígrafo, Block de Notas y Note-pads

Tipo de Impresión: Serigrafía.

Color: Azul, negro, rojo y verde.

Medida de libreta: 13.9 x 10 cm.

Área de impresión:

Libreta: 6 x 4 cm.

Bolígrafo: 4 x 0.6 cm.



ESC 336-19 Libreta Gerona



Material: Cartón

Funciones: Aprox. 70 hojas rayadas. Cierre con elástico.

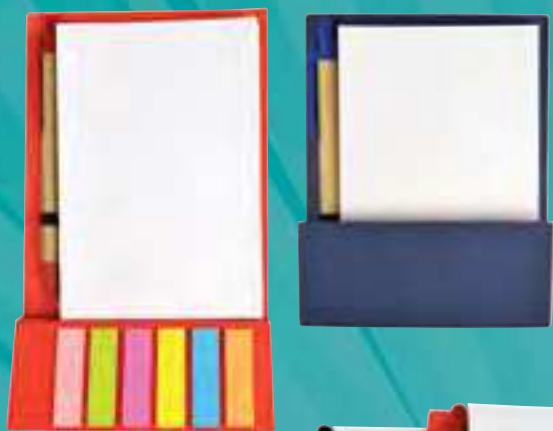
Tipo de Impresión: Serigrafía.

Colores: Azul, naranja, rosa, rojo y verde.

Medida: 21.3 x 15.5 cm.

Área de Impresión: 7 x 5 cm.





ESC 337-19 Set Kyoto



Material: Cartón

Funciones: Block pequeño para notas. Incluye Bolígrafo y Note-pad.

Tipo de Impresión: Tampografía y Full color

Colores: Azul, natural y rojo

Medida: 15.1 x 11.8 cm.

Área de Impresión: 8 x 3 cm.

ESCRITORIO Y OFICINA

COOL!



ESC 338-19 Triple Memo Book



Material: Cartón

Funciones: Incluye Bolígrafo, Block de Notas, Porta-tarjetero, Regla y Note-pads

Tipo de Impresión: Serigrafía

Colores: Azul, natural, rojo y verde

Medida: 15.2 x 10.5 cm.

Área de Impresión: 8 x 6 cm.



ESCRITORIO **FOLDERS** Y PORTA DOCUMENTOS

ESC 215-19 Porta-Notas Macao

Material: Plástico

Funciones: Clip frontal y
Compartimento especial para
Bolígrafos. Cierre lateral

Tipo de Impresión: Tampografía

Colores: Negro y transparente

Medida: 35 x 24,5 cm

Área de Impresión: 10 x 6 cm



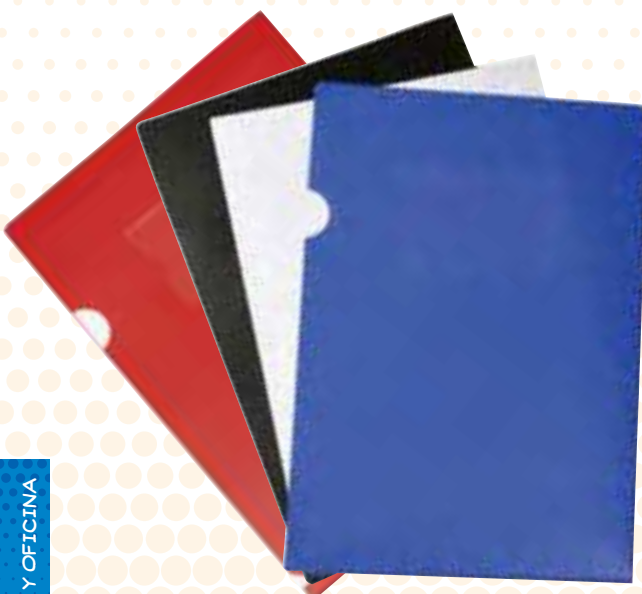
Compartimento
para Bolígrafos



ESC 217-19 Folder Osaka



Material: Plástico
Funciones: Porta-tarjetero frontal para personalizar
Tipo de Impresión: Serigrafía
Colores: Azul, blanco, negro y rojo
Medida: 30.7 x 21.9 cm.
Área de Impresión: 16 x 6 cm.



ESCRITORIO Y OFICINA

ESC 220-19 Porta-Notas Cairo



Material: Polyester
Funciones: Incluye block de notas
Tipo de Impresión: Serigrafía
Colores: Azul, negro y rojo
Medida: 33.5 x 25.5 cm.
Área de Impresión: 11 x 5 cm.



ESC 221-19 Porta-Documentos



Material: Plástico PVC
Funciones: Incluye Block de Notas, Separadores Interiores, Porta-CD, Porta-Bolígrafo y Porta-Tarjetero
Tipo de Impresión: Serigrafía
Colores: Azul, rojo, transparente y verde
Medida: 30.5 x 25 cm.
Área de impresión: 11 x 5 cm



ESCRITORIO FOLDERS Y PORTA DOCUMENTOS ECOLÓGICOS

ESC 361-19 Porta-Documentos Bombay



Material: Corcho

Funciones: Placa para personalizar. Cierre elástico.
Incluye Bolígrafo, Bolck de Notas y
Porta-tarjetero interior.

Tipo de Impresión: Tampografía y Grabado Láser

Colores: Natural

Medida: 30.5 x 22 cm.

Área de Impresión:

Placa: 5 x .5 cm.

Cubierta: 11 x 6 cm.





LEAF
& GLT
Appreciation Programme

ESCRITORIO Y OFICINA

ESC 362-19 Eco Set



Material: Cartón reciclado

Funciones: Incluye Bolígrafo,
Block de Notas y Note-Pads.

Tipo de Impresión: Serigrafía
y Gota de Resina

Colores: Natural

Medida: 34.5 x 28.5 cm

Área de Impresión: Cubierta: 14 x 6 cm

Bolígrafo: 6 x 0.6 cm





ESC 365-19 Organizador Congo



Material: Cartón y cubierta con acabado bambú

Funciones: Incluye bolígrafo, cuaderno hojas rayadas, note-pads y porta-tarjetero.

Tipo de Impresión: Serigrafía y Gota de Resina

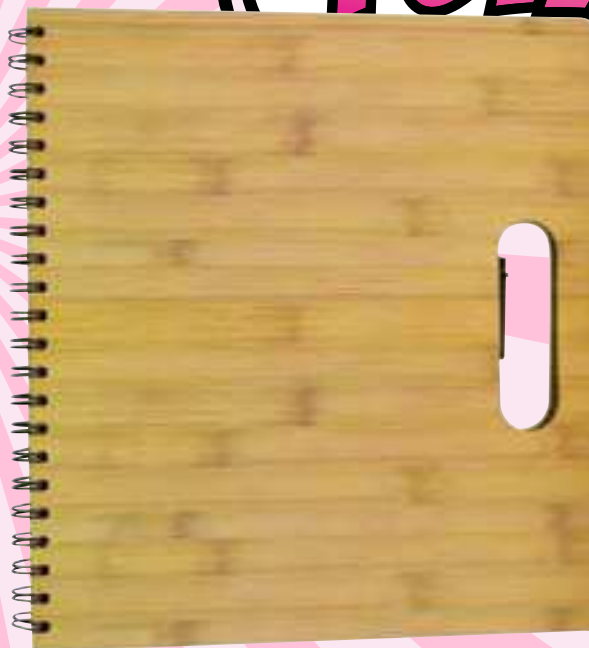
Colores: Natural

Medida:

Cubierta: 29.3 x 27 cm / Bolígrafo: 14 x 1 cm.

Área de Impresión:

Libreta: 14 x 6 cm. / Bolígrafo: 6 x 0.6 cm.



ESCRITORIO Y OFICINA



ESC 369-19 Organizador Eco



Material: Cartón

Funciones: Incluye Block de Notas, Separadores Internos, Porta-CD, Porta-Bolígrafo y Porta-Tarjetero

Tipo de Impresión: Serigrafía y Gota de Resina

Colores: Azul, negro, rojo y verde

Medida: 30.5 x 25 cm.

Área de Impresión: 11 x 5 cm.

ESCRITORIO CALCULADORAS

CAL 05-19 Cal-Pad



Material: Plástico

Funciones: Calculadora con recarga solar adicional. Diseño Foldable y con Iman posterior. Incluye batería de demostración.

Tipo de Impresión: Tampografía y Serigrafía

Colores: Azul y plata

Medida: 19.5 x 14.6 cm.

Área de Impresión: 5 x 1.3 cm





**ESCRITORIO
PREMIUM**

ESCRITORIO PREMIUM LIBRETAS

ESC 530-19 Libreta Lúxor



Material: Soft PU

Funciones: Cierre magnético, práctico porta-bolígrafo y porta-tarjetero al frente

Tipo de Impresión: Tampografía

Colores: Negro

Medida: 21.5 x 14.3 cm.

Área de Impresión: 7 x 3 cm.



Cierre con imán



Porta-tarjetero y
porta-bolígrafo
(No Incluye bolígrafo)

ESC 531-19 Libreta Moskú



Material: Soft PU

Funciones: Práctico cierre con elástico. Compartimento exterior multiusos

Tipo de Impresión: Tampografía

Colores: Gris, rojo y verde

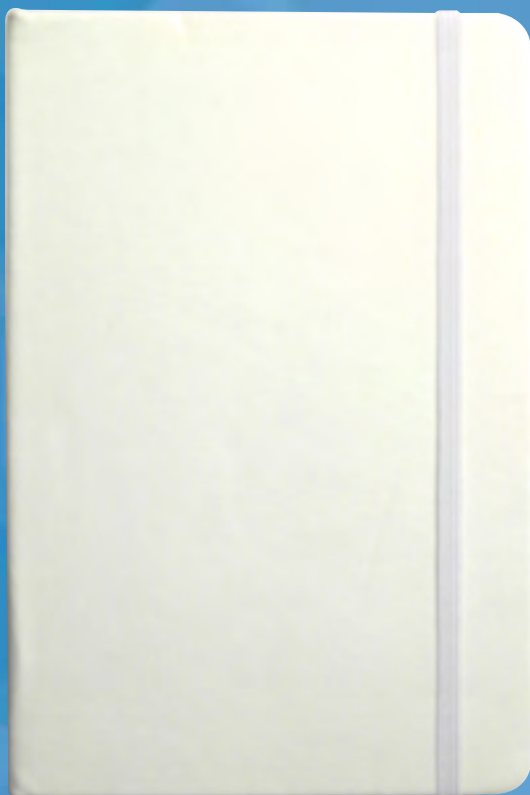
Medida: 21.5 x 14.5 cm.

Área de Impresión: 8 x 4 cm.



Cierre con elástico
y porta-tarjetero





ESC 532-19 Libreta Ottawa



Material: Soft PU

Funciones: Práctico cierre con elástico. Listón divisorio. Aprox. 80 hojas rayadas.

Tipo de Impresión: Tampografía

Colores: Blanco

Medida: 20.8x14.1cm.

Área de Impresión: 7 x 3 cm.

ESC 535-19 Libreta Sevilla

Material: Plástico terminado en Rubber

Funciones: Cierre Magnético, Cinta señaladora y Placa para personalizar

Aprox. 80 hojas rayadas con fechador a-temporal. Incluye empaque non-woven individual

Tipo de Impresión: Tampografía y Grabado Láser

Colores: Negro

Medida: 21 x 14.5 cm

Placa : 2.5 x 2.5 cm

Área de Impresión: 8 x 4 cm

Placa: 2 x 2 cm



ESC 536-19 Libreta Denver



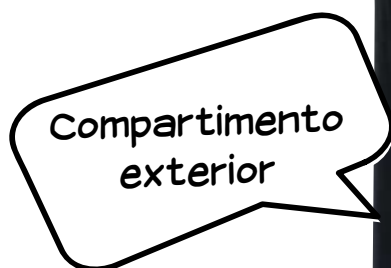
Material: PU
Funciones: Bolsillo frontal con cierre.
Tipo de Impresión: Tampografía
Colores: Gris
Medida: 22.5 x 16.5cm.
Área de Impresión: 5 x 3 cm.



ESCRITORIO Y OFICINA

ESC 537-19 Libreta Berna

Material: Plástico terminado en Rubber
Funciones: Compartimento exterior en diseño rombo y Cinta señaladora.
Aprox. 80 hojas rayadas. Incluye empaque non-woven individual
Tipo de Impresión: Tampografía
Colores: Negro
Medida: 21 x 14.5 cm
Área de Impresión: 7 x 3 cm



ESC 538-19

Libreta Dublin



Material: Curpiel

Funciones: Cierre con elástico. Aprox 65 hojas rayadas. Práctica cinta divisoria. Filos de color a juego. Incluye Bolígrafo

Tipo de Impresión: Serigrafía

Colores: Celeste, gris, rojo y verde

Medida: 20.8 x 14 cm

Área de Impresión: 10 x 5 cm.



ESC 539-19

Libreta Odessa

Material: Curpiel

Funciones: Cierre con elástico. Aprox 75 hojas rayadas. Práctica cinta divisoria. Doble elástico en la cubierta. Incluye Bolígrafo.

Tipo de Impresión: Serigrafía

Colores: Gris

Medida: 21 x 14.3 cm.

Área de Impresión: 10 x 5 cm.



ESC 541-19 Libreta Brunei



Material: PVC

Funciones: 80 Hojas rayadas.
Cierre elástico. Incluye Bolígrafo.

Tipo de Impresión: Tampografía

Colores: Negro

Medida: 21 x 14.3 cm.

Área de Impresión: 8 x 4 cm.



ESCRITORIO PREMIUM SETS

ESC 560-19 Set Venecia



Material: Curpiel y Bolígrafo de Plástico
Funciones: Libreta doble carátula para tarjetas. 160 Hojas a rayas. Práctico broche magnético. Incluye bolígrafo y Estuche de presentación.

Tipo de Impresión:

Libreta: Tampografía y Grabado Láser.
Bolígrafo: Tampografía.

Colores: Azul, naranja, negro, rojo y verde

Medida:

Libreta: 21 x 14.5 cm.
Bolígrafo: 13.4 x 1 cm.

Área de Impresión:

Libreta: 8 x 4 cm.
Bolígrafo: 4 x 0.4 cm.



ESC 562-19 Set Atlanta

Material: Curpiel y metal
Funciones: Incluye Bolígrafo, Block para Notas, Llavero y Estuche de presentación

Tipo de Impresión: Serigrafía y Grabado Láser

Color: negro

Medida:

Bolígrafo: 13.5 x 1.1 cm.
Llavero: 9 x 1.5 cm.
Libreta: 12 x 8.2 cm.

Área de Impresión:

Bolígrafo: 2.5 x 0.5 cm.
Llavero: 1.5 x 0.7 cm.
Libreta: 4.5 x 2 cm.



ESC 563-19 Set Lucerna

Material: PVC y Metal

Funciones: Incluye Libreta para Notas con broche magnético, Llavero y Estuche de presentación

Tipo de Impresión: Tampografía, Serigrafía y Grabado Láser

Colores: Negro

Medida: Libreta: 11.3 x 7.8 cm. / Llavero: 9.5 x 2 cm

Área de Impresión: Libreta: 5 x 3 cm. Placa: 1.5 x 1.5 cm. / Llavero: 6 x 1 cm



ESC 564-19 Set Palermo



Material: Curpiel y Metal

Funciones: Incluye bolígrafo, libreta con filo metálico y cierre magnético, Identificador de maletas y Estuche de presentación

Tipo de Impresión: Tampografía y Grabado Láser.

Colores: Café y gris

Medida:

Libreta: 15 x 10 cm.

Bolígrafo: 13.4 x 1 cm.

Identificador: 11 x 7.3 cm

Área de Impresión:

Libreta : 3 x 3 cm.

Bolígrafo: 3.5 x 0.5 cm.

Identificador: 5 x 4 cm



ESC 565-19 Set Burdeos

Material: Curpiel y Aluminio

Funciones: Incluye Bolígrafo, Libreta con cierre en elástico y Cinta señaladora, Porta-Tarjetero y Estuche de presentación

Tipo de Impresión: Tampografía y Grabado Láser

Medida:

Bolígrafo: 12.7 x 1.1 cm

Libreta: 14.3 x 10.2 cm

Porta-Tarjetero: 9.5 x 6.5 cm

Área de Impresión:

Bolígrafo: 3.5 x 0.8 cm

Libreta: 5.5 x 3 cm

Porta-Tarjetero: 4.5 x 2.5 cm



ESC 567-19 Set Atenas

Material: Metal y Plástico

Funciones: Incluye bolígrafo, llavero trendy y Estuche de presentación.

Tipo de Impresión: Tampografía y Grabado Láser

Colores: Negro

Medida:

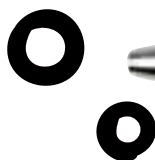
Bolígrafo: 13.8 x 1 cm.

Llavero: 11 x 1.4 cm.

Área de Impresión:

Bolígrafo: 3.5 x 0.5 cm.

Llavero: 2 x 0.7 cm.



ESC 590-19 Set Fantasma



Material: Metal

Funciones: Incluye pisa-papeles, charola para clips y Estuche de presentación.

Tipo de Impresión: Tampografía y Grabado Láser

Medida:

Porta Clips: 10 x 10 cm.

Pisa-Papeles: 5 x 4.5 cm.

Área de Impresión: 6.5 x 3 cm.



ESC 593-19 Set Alaska



Material: Curpiel y Metal

Funciones: Incluye Bolígrafo con punta Touch-Pad, Cubierta para teléfono móvil, Llavero y Estuche de presentación

Tipo de Impresión: Tampografía y Grabado Láser

Colores: Negro con banda naranja

Medida:

Porta-Phone: 13.5 x 9 cm.

Llavero: 11.3 x 2.3 cm.

Bolígrafo: 13.5 x 1.1 cm.

Área de Impresión:

Porta-Phone: 2.5 x 2 cm.

Llavero: 2.5 x 1 cm.

Bolígrafo: 3 x 0.5 cm.



ESC 594-19 Set Bilbao

Material: Curpiel y metal

Funciones: Incluye Bolígrafo, libreta para notas con cierre de pestaña, llavero y Estuche de presentación

Tipo de Impresión: Tampografía y Grabado Láser

Colores: Café

Medida:

Libreta: 11.3 x 8 cm.

Llavero: 9.5 x 2.9 cm.

Bolígrafo: 13.8 x 1 cm.

Área de Impresión:

Libreta: 3.5 x 1.5 cm.

Llavero: 3 x 0.6 cm.

Bolígrafo: 3 x 0.5 cm.



ESCRITORIO PREMIUM PORTA DOCUMENTOS

ESC 650-19 Mega File



Material: Curpiel

Funciones: Porta Ipad y/o porta-documentos. Incluye prácticos separadores interiores.

Tipo de Impresión: Serigrafía y Grabado Láser

Colores: Negro

Medida: Carta: 32.5 x 24 x 2 cm.

Área de Impresión:

Superior: 10 x 6 cm.

Inferior: 10 x 3 cm.



Separadores
Interiores!





ESC 651-19 Porta-Documentos Qatar



Material: PVC

Funciones: Incluye Block de notas y porta-tarjetero.

Tipo de Impresión: Tampografía y Grabado Láser

Colores: Negro

Medida: 31 x 25 cm.

Área de Impresión: 11 x 6 cm.



ESC 652-19 Porta-Documentos Monza



Material: Lino y PVC

Funciones: Incluye Block de notas, placa al frente para personalizar y porta-tarjetero interior

Tipo de Impresión: Serigrafía y Grabado Láser

Colores: Gris

Medida: 31.5 x 22.5 cm

Área de Impresión:

Cubierta: 8 x 4 cm.

Placa: 3 x 0.5 cm





ESC 653-19 Porta-Documentos Toronto



Material: Polyester y Curpiel

Funciones: Broche Magnético en curpiel para personalizar. Compartimentos interiores para organizar y Stand para IPad. Incluye Block de Notas

Tipo de Impresión: Serigrafía y Grabado Láser

Colores: Gris

Medida: 31 x 23 x 2 cm.

Área de Impresión:

Cubierta: 11 x 6 cm

Placa: 3 x 1.5 cm



ESCRITORIO Y OFICINA



ESC 654-19 Porta-Documentos Varsovia



Material: Polyester

Funciones: Práctica asa en lomo y dos bolsillo al frente. Compartimentos interiores para organizar y Stand para Ipad. Incluye Block de Notas.

Tipo de Impresión: Serigrafía

Color: Gris-Negro

Medida: 34 x 24 x 3.1 cm.

Área de impresión: 8 x 2 cm.



ESC 667-19

Porta-Documentos Porto

Material: Curpiel

Funciones: Detalle metálico al frente. Incluye porta-iPad, porta-tarjetero y Block de notas.

Tipo de Impresión: Tampografía

Colores: Negro

Medida: 31 x 25.5 cm.

Área de Impresión: 11 x 6 cm.



ESC 668-19

Porta-Complex

Material: Curpiel

Funciones: Incluye Block de notas, calculadora y porta-tarjetero.

Tipo de Impresión: Serigrafía y Grabado Láser

Colores: Negro

Medida: 32.1 x 27 cm.

Área de Impresión: 11 x 6 cm.





ESC 671-19 Porta-Documentos Oslo



Material: Curpiel

Funciones: Cierre magnético con detalle metálico. Incluye Block de notas y porta-tarjetero.

Tipo de Impresión: Serigrafía

Colores: Negro

Medida: 32.2 x 24.7 cm.

Área de Impresión: 11 x 6 cm.



ESC 673-19 Porta Documentos Ankara



Material: Polyester con acabado Yute

Funciones: Area frontal en Curpiel para personalizar. Incluye Bolígrafo , Block de Notas y Porta-tarjetero.

Tipo de Impresión: Tampografía y Grabado Láser

Colores: Natural

Medida: 32 x 27.5 cm.

Área de Impresión: 4 x 1.5 cm.



ESCRITORIO PREMIUM PORTA IPADS

ESC 750-19 Calgary File



Material: Curpiel

Funciones: Porta-iPad y/o porta-documentos. Incluye prácticos Separadores interiores.

Tipo de Impresión: Serigrafía y Grabado Láser

Colores: Negro

Medida: 27,5 x 21,5 x 2 cm.

Área de Impresión:
10 x 3 cm.



ESC 752-19 Porta-Ipad Milán

Material: Curpiel

Funciones: Cierre en cejilla con detalle metálico.

Tipo de Impresión: Tampografía y Grabado Láser

Colores: Negro

Medida: 27 x 21,3 cm.

Área de Impresión: 9 x 3 cm.



ESC 770-19 Porta-Ipad Damasco

Material: Tela y curpiel

Funciones: Cierre con elástico y hebilla. Compartimento exterior para documentos. Incluye block de notas.

Tipo de Impresión: Tampografía y Serigrafía

Colores: Negro

Medida: 25 x 20 cm

Área de Impresión: 8.5 x 5 cm



ESC 771-19 Porta-Ipad Dubai



Material: Tela y Curpiel

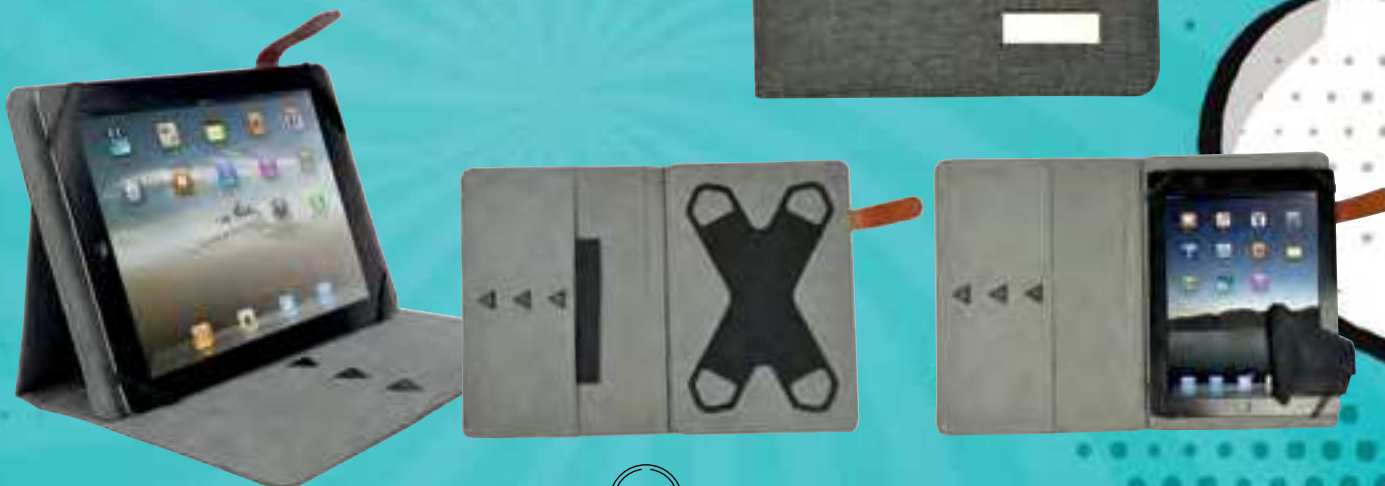
Funciones: Placa frontal para personalizar. Cierre de cejilla reversible. Incluye tela en micro-fibra para limpieza.

Tipo de Impresión: Serigrafía y Grabado Láser

Colores: Gris

Medida: 27.5 x 19 cm

Área de Impresión: Placa : 3 x 0.5 cm





ESC 773-19 Mini Porta-Ipad Dalton



Material: Fieltro
Funciones: Cierre en velcro
Tipo de Impresión: Tampografía,
 Serigrafía y Full Color
Colores: Gris
Medida: 22.6 x 16.9 cm.
Área de Impresión: 7 x 4 cm

ESC 774-19 Porta-Ipad Kazan



Material: Polyester con acabado Yute
Funciones: Area frontal en curpiel para personalizar
Tipo de Impresión: Serigrafía,
 Grabado Láser y Full Color
Colores: Natural
Medida: 25 x 21 cm.
Área de Impresión: 4 x 1.5 cm.



ESCRITORIO PREMIUM PORTA TARJETEROS

ESC 852-19 Tarjetero Praga



Material: Curpiel

Funciones: Cierre en ceja magnético con detalle metálico

Tipo de Impresión: Serigrafía, Tampografía y Grabado Láser

Colores: Negro

Medida: 10.6 x 7 cm.

Área de Impresión:

Superior: 5.5 x 1.5 cm.

Inferior: 7 x 2 cm.

ESC 860-19 Porta-Tarjetero Niza

Material: Metal

Tipo de Impresión: Tampografía y Grabado Láser

Colores: Plata

Medida: 8.5 x 7.2 x 2.2 cm.

Área de Impresión: 3 x 2 cm.





ESC 863-19 Star Memo Holder

Material: Metal
Funciones: Incluye Bolígrafo
Tipo de Impresión: Tampografía y Grabado Láser
Colores: Plata
Medida: 8.5 x 8.5 cm.
Área de Impresión:
Estrella: 2.2 x 2 cm.
Bolígrafo: 3.5 x 0.4 cm.

ESC 864-19 Porta-Tarjetero Lyra

Material: Metal
Tipo de Impresión: Tampografía y Grabado Láser
Colores: Plata
Medida: 7 x 7 cm.
Área de Impresión: 2.5 x 2 cm.



ESC 865-19 Porta-Tarjetero Twin Heart

Material: Metal
Tipo de Impresión: Tampografía y Grabado Láser
Colores: Plata
Medida: 11.5 x 6.5 x 2 cm.
Área de Impresión: 4.5 x 1.5 cm.



The background is a bright yellow color. In the center, there is a spiral pattern of concentric circles that tapers towards the center. Scattered throughout the background are several black stars of varying sizes and orientations. There are also several black, curved, abstract shapes that resemble stylized wings or motion lines. The bottom left corner features a pattern of small, dark yellow dots on a lighter yellow background. The overall aesthetic is energetic and pop-art inspired.

**4U
FROM
YOU**

*For you,
because you are
special !!*



FOR 02-19

Porta Pasaporte Nilo

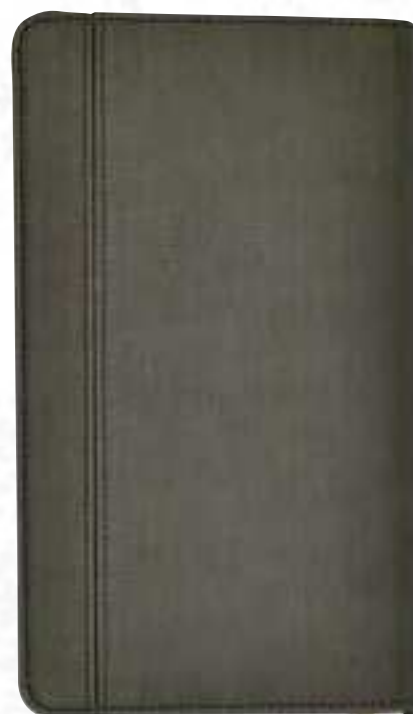
Material: Curpiel
Tipo de Impresión: Tampografía y Grabado Láser
Colores: Negro
Medida: 14.5 x 11.5 cm.
Área de Impresión: 6.5 x 5 cm.



FOR 03-19

Estuche para Viajes Nazas

Material: PVC
Funciones: Con correa sujetadora, compartimento exterior y múltiples sujetadores en el interior.
Tipo de Impresión: Tampografía
Colores: Gris
Medida: 24 x 14 cm.
Área de Impresión: 10 x 5 cm.





FOR 07-19

Identificador Lena

Material: Silicón

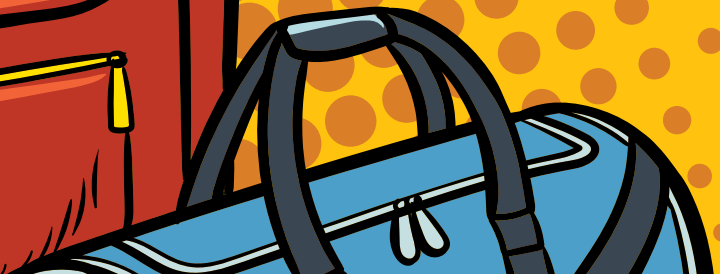
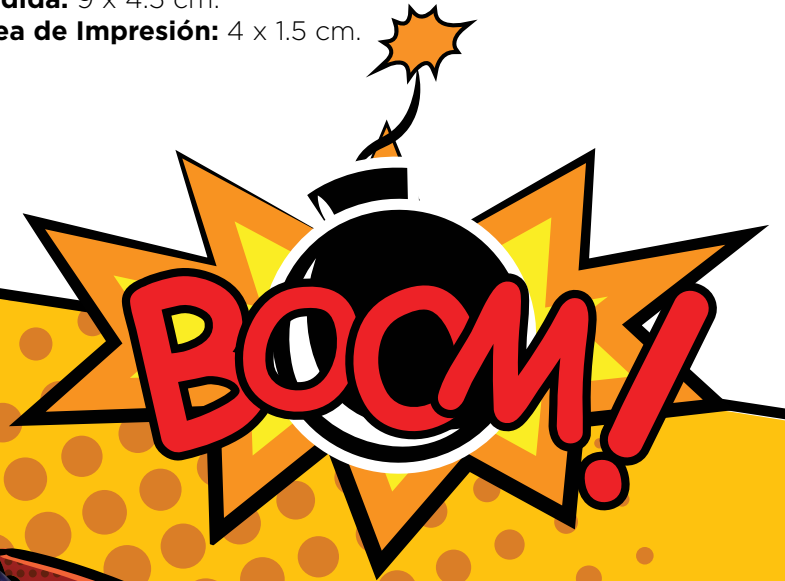
Funciones: Incluye Nota para datos

Tipo de Impresión: Tampografía

Colores: Azul, negro, rojo y verde

Medida: 9 x 4.5 cm.

Área de Impresión: 4 x 1.5 cm.





FOR 08-19 Identificador Ebro



Material: Plástico
Funciones: Incluye correa sujetadora y Nota para datos
Tipo de Impresión: Tampografía
Colores: Azul, blanco, rojo y verde
Medida: 9.4 x 5.5 cm.
Área de Impresión: 3.5 x 3 cm.

FOR 09-19 Kit Doble Identificador de Maletas



Material: Plástico
Funciones: Paquete con 2 identificadores y 2 correas
Tipo de Impresión: Tampografía y Serigrafía
Colores: Azul, naranja, negro, rojo y verde
Medida: 10 x 7.5 cm.
Área de Impresión: 4.5 x 4 cm.



FOR 11-19 Sombrero Mágico



Material: Nylon
Funciones: Diseño Foldable.
 Incluye Funda Individual
Tipo de Impresión: Serigrafía
 y Full Color
Colores: Negro
Medida: 30 cm de diámetro
Área de Impresión: 5 x 5 cm.



FOR 18-19 Fancy Band



Material: PVC
Funciones: Pulsera
Tipo de Impresión: Tampografía
Colores: Azul, naranja, blanco y negro
Medida: 20.7 x 3.5 cm.
Área de Impresión: 3.5 x 3 cm.



FOR 19-19 Pouch Dry-Sec



Material: Polyester y Microfibra
Funciones: Kit con toalla de micro-fibra
Tipo de Impresión: Serigrafía y Full Color
Colores: Azul y gris
Medida:
 Bolsa: 8 cm de diámetro x 16.5 cm.
 Toalla: 30.5 x 30.5 cm.
Área de Impresión:
 Bolsa: 6 x 4 cm.





FOR 12-19
Oso Peluchón



Material: Polyester
Tipo de Impresión: Serigrafía y Full Color
Colores: Café
Medida: 32 x 25.5 cm.
Área de Impresión: 8 x 3.5 cm.

FOR 12-19
Elefante Peluchón



Material: Polyester
Tipo de Impresión: Serigrafía y Full Color
Colores: Gris
Medida: 20 x 13.5 x 11 cm.
Área de Impresión: 7.5 x 3 cm.





FOR 12-19

León Peluchón



Material: Polyester

Tipo de Impresión: Serigrafía y Full Color

Colores: Café

Medida: 20 x 13.5 x 11 cm

Área de Impresión: 7.5 x 3 cm



FOR 51-19 Paraguas Volga



Material: Polyester
Funciones: Paraguas de 6 paneles.
Incluye funda individual
y estuche de lujo.

Tipo de Impresión: Serigrafía,
Full Color y Gota de Resina

Colores: Negro

Medida: 50 x 42 cm.

Área de Impresión:
Paraguas: 18 x 7 cm.
Estuche: 12 x 3.5 cm.



FOR 52-19 Paraguas Támesis



Material: Nylon

Funciones: Paraguas de 8 paneles.
Foldable. Incluye funda con correa para colgar.
Práctico manguillo con arnes en acabado rubber

Tipo de Impresión: Serigrafía

Colores: Negro

Medida: 49 x 42 cm

Área de Impresión: 18 x 5 cm





4U- FROM YOU



FOR 53-19
Paraguas Danubio



- Material:** Nylon
- Funciones:** Paraguas de 8 paneles.
- Tipo de Impresión:** Serigrafía
- Colores:** Negro
- Medida:** 93 x 55 cm
- Área de Impresión:** 20 x 5 cm



**HERRAMIENTAS
Y CAMPING**



THINK
OUTSIDE
NO BOX
REQUIRED

HER 25-19 Kit Mustang



Material: Estuche de PU
Funciones: Set de 19 piezas.
Incluye : Linterna ; 2 Pinzas ; Juego de 10 puntas ; Cinta Métrica ; 4 Dados y Manguillo
Tipo de Impresión: Tampografía y Serigrafía
Colores: Negro
Medida: 16.5 x 10 x 3.5 cm
Área de impresión:
Estuche : 8.5 x 3 cm





HER 26-19

Kit Carrera



Material: Bolsa de Polyester
Funciones: Set de 3 piezas.
 Incluye : Bolsa ajustable al cinto con prácticos compartimentos ; Navaja multi-funcional y Linterna
Tipo de Impresión: Tampografía y Serigrafía
Colores: Negro
Medida: 17 x 11 x 3.5 cm
Área de impresión:
 Bolsa: 3.5 x 1 cm



HER 30-19

Set BBQ

Material: Aluminio y Polyester
Funciones: Estuche con zipper y asas.
Incluye Pinzas, Trinche, Cuchillo y Espátula.
Tipo de Impresión: Serigrafía, Tampografía y Grabado Láser
Medida: Estuche: 36.5 x 28 cm
Área de impresión: Estuche: 15 x 11 cm



HER 32-19

Kit Scout

Material: Metal y PVC
Funciones: Incluye navaja multi-herramientas, llavero trendy y estuche de presentación
Tipo de Impresión: Tampografía y Grabado Láser
Colores: Negro
Medida:
Navaja 9 x 2 cm.
Llavero 10 x 1.5 cm.
Área de Impresión:
Navaja 2.5 x 0.7 cm.
Llavero 1.5 x 0.5 cm.





HER 31-19

Kit Focus



Material: Estuche de PU

Funciones: Set de 3 piezas.

Incluye: Estuche con llavero arnés;

Navaja multi-funcional y Linterna

Tipo de Impresión: Tampografía y Serigrafía

Colores: Negro

Medida:

Estuche : 13 x 8.5 x 3.5 cm

Área de impresión:

Estuche: 7 x 3 cm



HER 33-19 Set Cromo

Material: Aluminio y plástico

Funciones: Incluye nivel con 3 puntas desarmador, bolígrafo con escalímetro y estuche de presentación.

Tipo de Impresión: Tampografía

Colores: Plata

Medida:

Nivel: 13 x 1.1 cm.

Bolígrafo: 14.7 x 1.1 cm.

Área de Impresión:

Nivel: 3 x 0.6 cm.

Bolígrafo: 5.5 x 0.5 cm.



HER 34-19 Set Rivet



Material: Plástico y Metal

Funciones: Incluye cinta métrica de aluminio de 2 metros con llavero arnés, porta-desarmador con 8 puntas y estuche de presentación.

Tipo de Impresión: Tampografía y Gota de Resina

Colores: Negro

Medida:

Cinta métrica: 6.5 x 4.4 cm.

Porta-Desarmador: 10.8 x 1.1 cm

Área de Impresión:

Cinta métrica: 1.5 cm de diámetro.

Porta-Desarmador: 2.5 x 0.5 cm.

Puntas
intercambiables



HER 37-19 Kit Explorer



Material: Metal
Funciones: Incluye Multi-navaja, Llavero arnés con brújula y estuche metálico de presentación
Tipo de Impresión: Tampografía, Grabado Láser y Gota de Resina
Colores: Plata
Medida: Navaja: 12.5 x 8.2 cm.
Área de Impresión:
 Tapa de Estuche: 6 x 4 cm.
 Navaja: 3 x 0.5 cm.



HER 38-19 Level Set



Material: Aluminio
Funciones: Incluye multi-navaja, lámpara luz LED, Nivel con puntas de desarmador y estuche metálico de presentación .
Tipo de Impresión: Tampografía, Grabado Láser y Gota de Resina
Colores: Plata
Medida: Estuche: 16 x 10.5 cm.
Área de Impresión:
 Nivel: 4 x 0.8 cm.
 Navaja: 3.5 x 1 cm.
 Lámpara: 3.3 x 0.8 cm.
 Estuche: 5 x 5 cm.



HER 39-19 Set Vial



Material: Aluminio

Funciones: Incluye Funda con cierre velcro, Linterna, Bolígrafo y Calibrador para llantas.

Tipo de Impresión: Tampografía, Serigrafía y Grabado Láser

Colores: Negro

Medida:

Linterna: 14 x 1.8 cm.

Bolígrafo: 13.5 x 1 cm.

Calibrador: 14 x 1 cm.

Estuche: 16 x 6 x 2 cm.

Área de Impresión:

Linterna: 5.5 x 0.8 cm.

Bolígrafo: 4.5 x 0.7 cm.

Calibrador: 5 x 0.6 cm.

Estuche: 3 x 3 cm.



HER 40-19 Mochila Scout



Material: Polyester

Funciones: Incluye linterna, binoculares, llavero-brújula, navaja multiusos y termo

Tipo de Impresión: Tampografía, Serigrafía y Grabado Láser

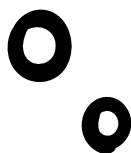
Medida: Mochila: 20 x 16 x 4.5 cm.

Área de Impresión:

Mochila, parte frontal: 6.5 x 2.5 cm.

Navaja: 4 x 1 cm.

Termo: 4 x 4 cm.





LLAVEROS



- ✓ Llaveros
- ✓ Llaveros PREMIUM



**click
CLACK**

*Get lost
Along ^{the}
way*



LLA 02-19 Llavero Hip Hop



Material: Feltro
Tipo de Impresión: Serigrafía y Full Color
Colores: Azul, café, naranja, rojo, rosa y verde
Medida: 14 x 3.1 cm.
Área de Impresión: 8 x 1.5 cm.



LLA 03-19 Llavero Camiseta



Material: Plástico
Funciones: Llavero y silbato con 3 tonos diferentes de sonido.
Tipo de Impresión: Tampografía
Colores: Amarillo, azul, negro, rojo y verde
Medida: 5 x 4.9 cm.
Área de Impresión: 2.5 x 2 cm.



Tres tonos diferentes



LLA 10-19

Libreta con Llavero



Material: Plástico
Funciones: Llavero y block de notas
Tipo de Impresión: Tampografía
Colores: Azul, blanco y rojo
Medida: 6.3 cm. de diámetro
Área de Impresión: 4.2 x 3 cm.

BOOOM!

LLA 12-19

Estrella



Material: PU (poliuretano)
Funciones: Llavero y antiestrés
Tipo de Impresión: Tampografía
Colores: Amarillo, azul y blanco
Medida: 5 x 5 cm.
Área de Impresión: 1.5 x 1.3 cm.



LLA 15-19

Corazón



Material: PU (poliuretano)
Funciones: Llavero y antiestrés
Tipo de Impresión: Tampografía
Colores: Azul, blanco y rojo
Medida: 3 x 3.5 cm.
Área de Impresión: 2.5 x 1.4 cm.

Llaveros

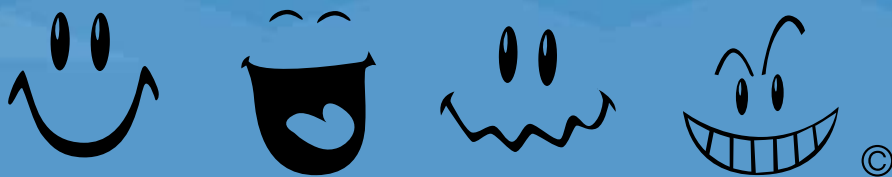


LLA 14-19 Cubic



Material: PU (poliuretano)
Funciones: Llavero y antiestrés
Tipo de Impresión: Tampografía
Colores: Amarillo, azul, blanco, naranja, rojo y verde
Medida: 2.8 x 2.8 cm.
Área de Impresión: 2.2 x 2.2 cm.

Escoge tu Face e imprime tu logotipo



Colección
SMILE

Colección
HEY



LLA 14-19 F Cubic Faces



Material: PU (poliuretano)
Funciones: Llavero y antiestrés.
 Diseño original Faces.
Tipo de Impresión: Tampografía
Colores: Amarillo, azul, blanco, naranja, rojo y verde
Medida: 2.8 x 2.8 cm.
Área de Impresión: 2.2 x 2.2 cm.
 Cantidad mínima: 50 piezas por modelo

LLAVEROS

LLA 16-19 Funny



Material: PU (poliuretano)
Funciones: Llavero y antiestrés
Tipo de Impresión: Tampografía
Colores: Amarillo, azul, blanco, naranja, negro, plata, rojo y verde
Medida: 4.2 cm. de diámetro
Área de Impresión: 2 x 1.5 cm.



LLA 16-19 F Funny Faces



Material: PU (poliuretano)
Funciones: Llavero y antiestrés.
 Diseño original Faces.
Tipo de Impresión: Tampografía
Colores: Amarillo, azul, blanco, naranja, negro, plata, rojo y verde
Medida: 4.2 cm. de diámetro
Área de Impresión: 2 x 1.5 cm.
 Cantidad mínima: 50 piezas por modelo

DEP 13-19

Llavero Deportivo



Material: PU (poliuretano)
Funciones: Llavero y antiestrés
Tipo de Impresión: Tampografía
Medida: 4.2 cm de diámetro
Área de Impresión: 2 x 1.5 cm.





**LLAVEROS
PREMIUM**

LLA 21-19

Redondo Sencillo Plano



Material: Metal

Tipo de Impresión: Tampografía, Grabado Láser y Gota de Resina

Medida: 7.5 x 3.7 cm.

Área de Impresión: 2.2 cm. de diámetro



LLA 22-19

Rectangular Sencillo Plano



Material: Metal

Tipo de Impresión: Tampografía, Grabado Láser y Gota de Resina

Medida: 7 x 2.3 cm.

Área de Impresión: 2.8 x 1.5 cm.



LLA 23-19

Estrella

Material: Metal

Tipo de Impresión: Tampografía y Grabado Láser

Colores: Dorado y Plata

Medida: 7.5 x 4.5 cm.

Área de Impresión: 2.8 x 2.8 cm.



LLA 24-19

Corazón

Material: Metal

Tipo de Impresión: Tampografía y Grabado Láser

Colores: Dorado y Plata

Medida: 6.5 x 3.5 cm.

Área de Impresión: 2 x 1.5 cm.



LLA 26-19

Mundo Giratorio



Material: Metal

Funciones: Girable y doble vista

Tipo de Impresión: Tampografía, Grabado Láser y Gota de Resina

Medida: 8 x 3.5 cm

Área de Impresión: 2 x 1 cm.



LLA 27-19

Placa Casa

Material: Metal
Tipo de Impresión:
Tampografía y Grabado Láser
Medida: 9.5 x 2.7 cm.
Área de Impresión: 2 x 1.5 cm.



LLA 28-19

Ranura-Casa

Material: Metal
Funciones: Llavero, Stand para teléfono celular y abresodas
Tipo de Impresión: Tampografía y Grabado Láser
Medida: 6.6 x 2.5 cm.
Área de Impresión: 2.5 x 1 cm.



LLA 29-19

Forma Casa



Material: Metal
Funciones: Doble Vista
Tipo de Impresión:
Tampografía, Grabado Láser
y Gota de Resina
Medida: 4 x 3.5 cm.
Área de Impresión: 2.5 x 2 cm.



LLA 30-19

Camiseta Selección



Material: Metal

Funciones: Incluye placa-balón

Tipo de Impresión: Tampografía, Grabado Láser y Gota de Resina

Medida: 4 x 3.5 cm.

Área de Impresión: 2 x 1 cm.



Soccer



Golf

LLA 31-19

Deportivo Steel



Material: Metal

Funciones: Placa especial para personalizar.

Deportes: Golf y soccer

Tipo de Impresión: Tampografía, Grabado Láser y Gota de Resina

Medida: 7.5 x 2.8 cm.

Área de Impresión: 2 x 1 cm.



LLA 32-19

Forma Cuadrada



Material: Metal

Tipo de Impresión: Tampografía, Grabado Láser y Gota de Resina

Medida: 3.5 x 3.5 cm.

Área de Impresión: 2 x 2 cm.

LLA 34-19

Laqueado



Material: Metal

Tipo de Impresión: Tampografía y Grabado Láser

Colores: Azul, negro y rojo

Medida: 5 x 3,3 cm.

Área de Impresión: 2.9 cm de diámetro



LLA 35-19

Rectangular Curpiel

Material: Metal y Curpiel

Tipo de Impresión: Tampografía y Grabado Láser

Colores: Negro

Medida: 12.1 x 2.2 cm.

Área de Impresión: 2.3 x 1.3 cm.



LLA 36-19

Redondo Curpiel

Material: Metal y Curpiel

Tipo de Impresión: Tampografía y Grabado Láser

Colores: Negro

Medida: 11 x 3.2 cm. de diámetro

Área de Impresión: 2.3 cm de diámetro

LLA 38-19

Forma Niña

Material: Metal

Tipo de Impresión: Tampografía
y Grabado Láser

Medida: 3.5 x 3 cm.

Área de Impresión: 1 x 1.7 cm.



LLA 39-19

Forma Niño

Material: Metal

Tipo de Impresión: Tampografía
y Grabado Láser

Medida: 3.5 x 3 cm.

Área de Impresión: 1.5 x 0.5 cm.



LLA 40-19

Placa Estrella

Material: Metal

Tipo de Impresión: Tampografía
y Grabado Láser

Medida: 5.5 x 3 cm.

Área de Impresión: 3 x 2.2 cm.



LLA 41-19

Placa Corazón

Material: Metal

Tipo de Impresión: Tampografía
y Grabado Láser

Medida: 5.5 x 3 cm.

Área de Impresión: 3 x 2.2 cm.



LLA 42-19
Corazón Soft



Material: PVC
Tipo de Impresión: Tampografía
Color: Gris
Medida: 6 x 5.5 cm.
Área de Impresión: 3 x 1 cm.



LLA 43-19
I Love U



Material: PVC
Tipo de Impresión: Tampografía
Color: Rojo
Medida: 7 x 6.5 cm.
Área de Impresión: 4 x 1.5 cm.

Imprime tu
logotipo!

Tu foto
aquí!

LLA 44-19
Porta-Retrato



Material: Metal
Funciones: Doble vista: área para foto y personalización.
Tipo de Impresión: Tampografía, Grabado Láser y Gota de Resina
Medida: 3.5 cm de diámetro
Área de Impresión: 1.3 cm de diámetro



- Bolsos
- Hieleras
- y Porta-bebidas
- Backpack

MALETAS

- Porta-laptops
- Duffles
- Maletas
- PREMIUM



ON THE WAY TO
SUCCES !!

MALETAS **BOLSOS**

MAL 01-19

Bolso Cool

Material: Rafia

Funciones: Práctico cierre de alforza

Tipo de Impresión: Serigrafía

Colores: Azul, café, rojo, rosa y verde

Medida: 25.5 cm. diámetro x 30 cm.

Área de Impresión: 10 x 6 cm.





MAL 02-19 Shopping Set



Material: Nylon y Plástico

Funciones: Incluye bolso diseño foldable y libreta multi-funciones

Tipo de Impresión: Serigrafía

Colores: Naranja

Medida:

Bolsa: 48 x 40 cm. | Libreta: 11.1 x 6.4 cm.

Área de Impresión:

Bolsa: 40 x 22 cm. | Libreta: 3.5 x 8 cm.

MAL 05-19 Bolsa Trendy

Material: Rafia

Tipo de Impresión: Serigrafía

Colores: Azul, café, rojo, rosa y verde

Medida: 50 x 33 x 12 cm.

Área de Impresión: 15 x 10 cm.



MAL 04-19 Bolsa Desire



Material: Rafia

Funciones: Con botón magnético para el cierre

Tipo de Impresión: Serigrafía

Colores: Azul, café, rojo, rosa y verde.

Medida: 40 x 33 cm

Área de Impresión: 14 x 4 cm



MAL 07-19

Hip Bag



Material: Mezclilla

Funciones: Bolsillo frontal con cierre.

Tipo de Impresión: Serigrafía, Bordado y Full Color

Colores: Azul

Medida: 16 x 11 x 3 cm.

Área de Impresión: 11 x 7 cm.



MAL 14-19
Yute Bag



Material: Yute Non-Woven

Tipo de Impresión: Serigrafía y Full Color

Colores: Amarillo, azul, natural, rojo, rosa y verde

Medida: 30 x 40 x 10 cm.

Área de Impresión: 16 x 10 cm.

MAL 28-19

Yordan



Material: Polyester

Funciones: Estuche para artículos de baño.

Tipo de Impresión: Serigrafía

Colores: Gris

Medida: 24 x 16.5 x 10.5 cm.

Área de Impresión: 10 x 6 cm



MALETAS **HIELERAS** PORTABEBIDAS

MAL 100-19

Bolsa Térmica Steffi



Material: Polyester.

Funciones: Interior térmico en aluminio. Cierre especial en Velcro. Bolsa frontal.

Tipo de Impresión: Serigrafía

Colores: Azul, negro y rojo

Medida: 33 x 34.5 x 12 cm.

Área de Impresión: 13 x 10 cm.



MAL 101-19

Lunchera Markova

Material: Polyester

Funciones: Interior insulado. Cierre en zipper y Broche. Etiqueta para personalizar.

Tipo de Impresión: Serigrafía

Colores: Azul, negro, rojo y verde

Medida: 27 x 22.5 cm.

Área de Impresión: 12 x 5 cm

Etiqueta: 2.5 x 1.5 cm



MAL 103-19 Hielera de 1 Six



Material: Polyester
Funciones: Hielera térmica con capacidad para 1 six
Tipo de Impresión: Serigrafía
Colores: Azul, morado, naranja, negro, rojo y verde
Medida: 21 x 14.5 x 16 cm.
Área de Impresión:
Frente: 11 x 7 cm.
Tapa: 10 x 5 cm.



MAL 106-19 Lunchera Shiny



Material: Plástico y foam
Funciones: Interior insulated and capacity for 1 six
Tipo de Impresión: Serigrafía
Colores: Plata
Medida: 20.8 x 16 x 16.5 cm.
Área de Impresión:
Tapa: 10 x 5 cm.
Frente: 11 x 7 cm.



MAL 107-19 Lunchera Williams



Material: Polyester

Funciones: Lunchera con interior laminado insulated

Tipo de Impresión: Serigrafía y Full Color

Colores: Azul, naranja, negro, rojo y verde

Medida: 21.3 x 14 x 12.5 cm.

Área de Impresión:

Frente: 11 x 5 cm.

Tapa: 10 x 5 cm.



MAL 111-19 Lunchera Owens



Material: Polyester

Funciones: Interior térmico.

Correa ajustable tipo bag-pack.

Bolsillos laterales en tela mesh

Tipo de Impresión: Serigrafía

Colores: Gris y negro

Medida: 39 x 29 x 13 cm.

Área de Impresión:

Frente: 8 x 8 cm.

Tapa: 13 x 8 cm.





MAL 134-19

Porta Vinos Yute



Material: Yute

Funciones: Capacidad para una botella.
Etiqueta frontal para personalizar

Tipo de Impresión: Serigrafía

Color: Natural

Medida: 31.5 x 13 cm.

Área de Impresión: Etiqueta: 5 x 2 cm.

MAL 135-19

Porta-Vinos Babe



Material: Fielto y Curpiel

Funciones: Capacidad para una botella.
Etiqueta frontal para personalizar
y cierre en broche

Tipo de Impresión: Serigrafía y Grabado
Láser

Color: Gris

Medida: 34 x 9.7 cm

Área de Impresión: Etiqueta : 10 x 3.5 cm



MALETAS BAG-PACKS

MAL 210-19

Magic

Material: Polyester y Curpiel
Funciones: Compartimento interior para lap-top. Bolso frontal con cierre, Bolsillos laterales en tela y mesh
Tipo de Impresión: Serigrafía y Bordado
Colores: Azul, gris y rojo
Medida: 43 x 30 x 15 cm.
Área de Impresión: 13 x 6 cm



MAL 211-19

Di Maggio

Material: Polyester
Funciones: Compartimento interior para lap-top. Compartimento al frente con cierre. Bolsillos laterales en mesh
Tipo de Impresión: Serigrafía y Bordado
Colores: Azul, beige y rojo
Medida: 47 x 29 x 18 cm.
Área de Impresión: 10 x 5 cm.



MAL 212-19

Karpov

Material: Polyester

Funciones: Bolso frontal con cierre

Etiqueta para personalizar

Tipo de Impresión: Serigraía, Bordado y Grabado Láser

Colores: Azul y gris

Medida: 32 x 25 cm

Área de Impresión: 11 x 4 cm

Etiqueta: 4 x 2.5 cm



MAL 213-19

Powell

Material: Polyester

Funciones: Práctico cierre de alforza y broche. Bolso interior

Tipo de Impresión: Serigraía, Bordado y Grabado Láser

Colores: Azul y gris

Medida: 45 x 26 cm

Área de Impresión: 12 x 7 cm

Etiqueta: 4 x 2.5 cm





MAL 214-19

Dulko

Material: Polyester

Funciones: Compartimento al frente con cierre. Bolsas laterales en tela mesh

Salida especial para Audífonos

Tipo de Impresión: Serigrafía y Bordado

Colores: Café-Jaspe

Medida: 44 x 28 x 10 cm

Área de Impresión: 13 x 5 cm



MAL 216-19

Bag Juvenil



Material: Diamond pattern and mesh

Funciones: Correas acojinadas y ajustables. Compartimento exterior para termo y salida para audífonos

Tipo de Impresión: Serigrafía

Colores: Azul, gris, naranja, rojo y verde

Medida: 40 x 29 x 10 cm.

Área de Impresión: 15 x 10 cm.



WOW!



MAL 215-19

Neymar



Material: Polyester

Funciones: Bolsillos laterales en tela mesh. Compartimento interior, Correas ajustables

Tipo de Impresión: Serigrafía y Bordado

Colores: Azul, beige, rojo y verde

Medida: 41.5 x 14 cm

Área de Impresión: 7 x 4 cm





MAL 221-19

Usain



Material: Polyester

Tipo de Impresión: Serigraía

Colores: Amarillo, azul, negro y rojo.

Medida: 43 x 33.5 cm

Área de Impresión: 15 x 5 cm

MALETAS PORTA-LAPTOPS



MAL 308-19 Porta-documentos Bolt



Material: Mezclilla
Funciones: Portafolio para laptop y documentos. Bolsillos exteriores y correa ajustable,
Tipo de Impresión: Serigrafía, Bordado y Full Color
Colores: Azul
Medida: 37.5 x 29.5 x 3 cm.
Área de Impresión: 10 x 10 cm.

MAL 309-19 Maletín Alfa

Material: Polyester
Funciones: Portafolio para laptop. Compartimiento exterior para Termo. Salida para audífonos. Portacelular. Compartimiento para tarjeta y bolígrafo.
Tipo de Impresión: Serigrafía
Colores: Azul, gris, rojo y verde
Medida: 38.5 x 32 x 9.2 cm.
Área de Impresión:
Frontal lateral derecho: 14 x 19 cm.
Frontal lateral izquierdo: 11 x 7 cm.



MALETAS DUFFLES



Correa corta
y correa larga
ajustable

MAL 410-19

Floyd



Material: Polyester

Funciones: Correa corta y correa larga ajustable, doble bolsillo al frente, Sistema Trolley-Sleeve

Tipo de Impresión: Serigrafía

Colores: Negro

Medida: 46 x 27 x 22 cm

Área de Impresión: 10 x 4 cm

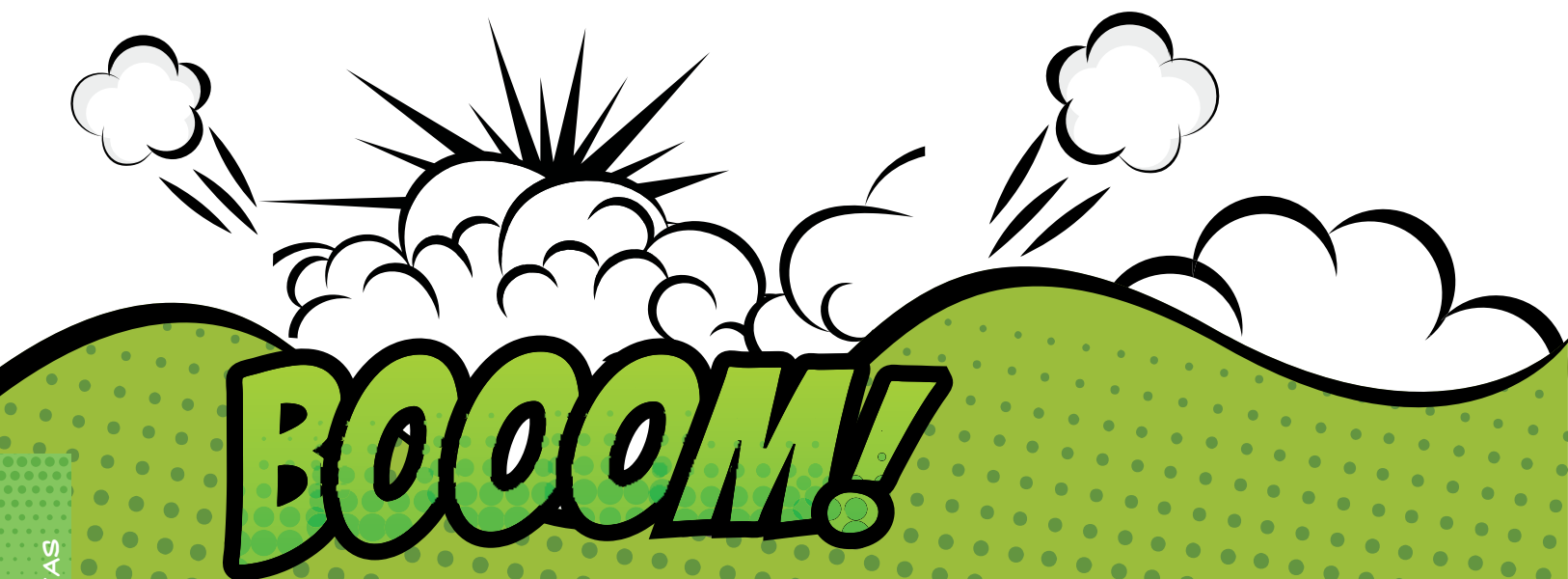




MAL 417-19
Fully Bag



Material: Polyester
Funciones: Correa ajustable y bolsa frontal
Tipo de Impresión: Serigrafía, Bordado y Full Color
Colores: Azul, gris, rojo y verde
Medida: 50 x 28 x 28 cm.
Área de Impresión: 10.5 x 16 cm.





MALETAS
PREMIUM

MALETAS PREMIUM PORTA IPADS



MAL 520-19



Spitz

Material: Polyester

Funciones: Compartimento con vista para celular

Tipo de Impresión: Serigrafía

Colores: Café, gris y rojo

Medida: 30 x 24 x 2.2 cm.

Área de Impresión: 12 x 5 cm.





MAL 521-19

Borg

Material: Polyester

Funciones: Doble Bolsa al frente con cierre y compartimentos organizadores. Compartimento lateral con cierre.

Tipo de Impresión: Serigrafía

Colores: Negro

Medida: 25 x 19 x 7 cm.

Área de Impresión: 13 x 3 cm.



MAL 522-19

Ronaldo

Material: Polyester

Funciones: Doble Bolsa al frente con cierre y Compartimento posterior

Tipo de Impresión: Serigrafía

Colores: Café

Medida: 25 x 22.5 x 4.5 cm

Área de Impresión: 10 x 3 cm.





MAL 525-19 Robinson

Material: Polyester

Funciones: Sistema cruzado para colgar. Bolsa frontal y compartimentos interiores.

Tipo de Impresión: Serigrafía

Colores: Negro

Medida: 21.5 x 26 x 4.5 cm.

Área de Impresión: 13 x 5 cm.

MAL 527-19 Miller

Material: Polyester

Funciones: Placa metálica para personalizar. Sistema cruzado para colgar. Doble bolsa frontal y compartimentos interiores.

Tipo de Impresión: Serigrafía y Grabado Láser.

Colores: Negro

Medida: 33 x 26 cm.

Área de Impresión: 12 x 4 cm.

Placa : 4 x 1 cm





MAL 528-19

Baggio

Material: Polyester

Funciones: Compartimento interior acolchado. Organizador frontal.

Salida para audífonos.

Tipo de Impresión: Serigrafía

Colores: Gris

Medida: 27.5 x 20 x 5.5 cm.

Área de Impresión: 8 x 5 cm.

MAL 529-19

Agasi

Material: Polyester

Funciones: Compartimento interior para iPad. Organizador en la parte frontal con cierre.

Tipo de Impresión: Serigrafía

Colores: Negro

Medida: 30 x 23.5 x 4.7 cm.

Área de Impresión: 4 x 4 cm.



MAL 530-19 Malone



Material: Polyester

Funciones: Bolsillo frontal exterior con cierre. Botón en PVC para personalizar.

Tipo de Impresión: Serigrafía y Gota de Resina

Colores: Negro

Medida: 27.5 x 22.5 x 5 cm.

Área de Impresión:

Frente: 10 x 1.5 cm.

Boton: 2 cm diámetro



MAL 551-19 Bubble



Material: Rubber EVA

Tipo de Impresión: Serigrafía y Gota de Resina

Colores: Negro

Medida: 28 x 22 cm.

Área de Impresión: 8 x 5 cm.

MALETAS PREMIUM BAG PACKS

MAL 614-19

Pele



Material: Polyester

Funciones: Salida lateral para usb.
Bolso frontal con zipper y llavero arnés.
Compartimento interior para Lap-Top.
Correas ajustables y acojinadas.

Tipo de Impresión: Serigrafía

Colores: Gris

Medida: 42 x 20 x 16 cm.

Área de Impresión: 10 x 5 cm.



Salida
para USB



MAL 615-19 Lewis

Material: Polyester
Funciones: Diseño en tela pattern
 Compartimeto interior para lap-top
 Bolso al frente con remate en
 Curpiel. Doble correa para backpack
 y/o porta-documentos.
 Trolley Sleeve.

Tipo de Impresión:
 Serigrafía

Colores: Gris

Medida: 39 x 29 x 9.5 cm.

Área de Impresión: 15 x 10 cm.



MAL 616-19 Sampras



Material: Polyester

Funciones: Compartimento
 interior para lap-top. Bolso frontal
 con cierre. Bolsillos laterales en
 tela y mesh

Tipo de Impresión: Serigrafía

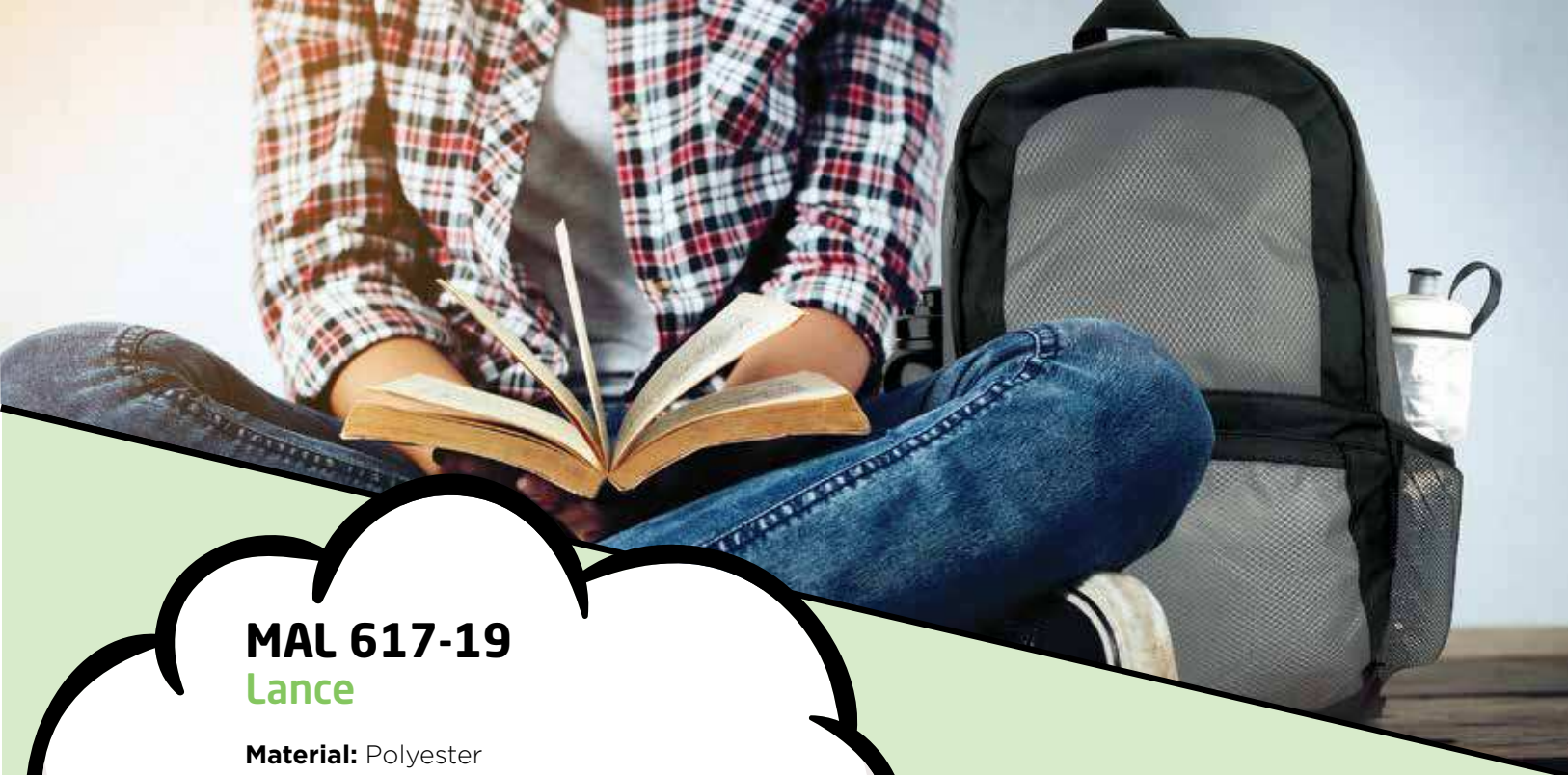
Colores: Gris

Medida: 42 x 26 x 17 cm.

Área de Impresión: 10 x 8 cm.

Bolsa lateral
 térmica





MAL 617-19

Lance

Material: Polyester

Funciones: Diseño en tela pattern.
Compartimeto interior para lap-top
Doble Bolso al frente. Bolsillos laterales en mesh.

Tipo de Impresión: Serigrafía

Colores: Gris

Medida: 46 x 30 x 16.5 cm

Área de Impresión: 12 x 5 cm.



MAL 618-19

Novak



Material: Polyester

Funciones: Compartimento interior para laptop y organizadores interiores. Placa al frente para personalizar. Doble bolso frontal con compartimentos interiores. Bolsillos laterales en tela mesh. Correas ajustables y acojinadas.

Tipo de Impresión: Grabado Láser

Colores: Negro

Medida: 43.5 x 11.5 cm

Área de Impresión: Placa : 3.5 x 1 cm



MAL 619-19



Roger

Material: Polyester

Funciones: Doble bolso frontal con zipper y Sujetador para bolígrafo. Sistema posterior ajustable para carry-on.

Compartimento interior para lap-top y organizadores interiores.

Correas ajustables y acojinadas.

Tipo de Impresión: Serigrafía

Colores: Café

Medida: 38 x 31 x 7 cm

Área de Impresión: 10 x 5 cm



MAL 620-19



Felps

Material: Polyester

Funciones: Placa metálica para personalizar. Tela combinada al frente. Bolsas frontales y laterales. Compartimentos Interiores.

Tipo de Impresión: Serigrafía y Grabado Láser

Colores: Café

Medida: 44 x 30 x 12 cm.

Área de Impresión: 11 x 5 cm.

Placa : 4 x 1 cm.



MAL 621-19

Kobe

Material: Polyester

Funciones: Diseño en tela Pattern. Con Organizadores en la parte Frontal. Correas Ajustables y Bolsillo lateral en tela mesh.

Tipo de Impresión: Serigrafía

Colores: Gris

Medida: 42 x 27 x 12 cm.

Área de Impresión: 11 x 5 cm.



MAL 622-19

Larry



Material: Polyester y Curpiel

Funciones: Bolsillos al frente y remates en Curpiel.

Compartimento interior para Lap-Top. Sistema posterior ajustable a carry-on. Refuerzo posterior acojinado. Correas ajustables y acojinadas.

Tipo de Impresión: Serigrafía

Colores: Negro

Medida: 39 x 26.5 x 7cm

Área de Impresión: 8 x 4 cm



MAL 623-19**Titan****Material:** Polyester**Funciones:** Doble bolsa frontal.
Compartimento interior para Lap-top
Bolsillos laterales en tela mesh.**Tipo de Impresión:** Serigrafía**Colores:** Negro**Medida:** 44 x 30 x 14 cm.**Área de Impresión:** 14 x 9.5 cm.**MAL 624-19****Peyton****Material:** Polyester**Funciones:** Compartimento principal para laptop.
Organizador en la parte frontal. Correas ajustables
y bolsillos laterales.**Tipo de Impresión:** Serigrafía**Colores:** Negro**Medida:** 46.5 x 33 x 12 cm.**Área de Impresión:** 13 x 6.5 cm.



MAL 625-19 Gross



Material: Polyester
Funciones: Compartimento interior para laptop. Sistema Trolley Sleeve
Doble Bolso frontal y uno posterior con cierre
Tipo de Impresión: Serigrafía
Colores: Gris
Medida: 40 x 30 x 7 cm.
Área de Impresión: 16 x 6 cm.

MAL 626-19 Rice

Material: Polyester y PVC
Funciones: Compartimento interior para laptop.
Doble correa : para bag-pack y portafolio.
Sistema Trolley Sleeve. Bolso frontal con cierre en broche
Tipo de Impresión: Serigrafía
Colores: Negro
Medida: 40 x 30 x 9 cm.
Área de Impresión: 15 x 6 cm.





MAL 628-19 Messi

Material: Polyester

Funciones: Placa metálica para personalizar. Compartimento principal para laptop. Organizador en la parte frontal. Bolsas laterales en tela mesh. Correas acolchadas y ajustables.

Tipo de Impresión: Serigrafía y Grabado Láser

Colores: Negro

Medida: 43.5 x 31.5 x 12.5 cm.

Área de Impresión:

Placa: 3.5 x 1 cm.

Frente: 7.5 x 10 cm.

MAL 629-19

Tyson



Material: PVC Diamond pattern

Funciones: Compartimento principal para laptop. Organizador en la parte frontal. Sistema cruzado de correa ajustable con compartimento exterior para teléfono.

Tipo de Impresión: Serigrafía

Colores: Gris

Medida: 49 x 23 x 11 cm.

Área de Impresión: 15 x 6 cm.



MALETAS PREMIUM CARRY ON



Candado de
combinación para
seguridad.

MAL 800-19

Waldo

Material: Plástico ABS

Funciones: Carry-on para Equipaje 4 ruedas. Candado de combinación para seguridad.

Tipo de Impresión: Serigrafía

Colores: Gris

Medida: 47 x 34 x 18 cm

Área de Impresión: 13 x 5 cm



MAL 801-19

Didí

Material: Polyester

Funciones: Carry-on para Equipaje 2 ruedas con bolso frontal. Convertible en Bag-Pack.

Tipo de Impresión: Serigrafía

Colores: Negro

Medida: 44 x 30 x 13 cm

Área de Impresión: 12 x 3.5 cm





RELAX



*“Don’t
stress,
do your best,
forget the
rest”*

VAR 02-19

**Antiestrés
Redonda Lisa**



Material: PU (poliuretano)
Tipo de Impresión: Tampografía
Colores: Amarillo, azul, blanco, morado, naranja, negro, plata, rojo, rosa y verde
Medida: 6.5 cm de diámetro
Área de Impresión: 4.5 x 3 cm.



Escoge tu Face!



Colección SMILE



Colección HEY

Imprime
tu FACE.



Y tu logo
del otro lado!



VAR 02-19 F Antiestrés Redonda Lisa Faces



Material: PU (poliuretano)

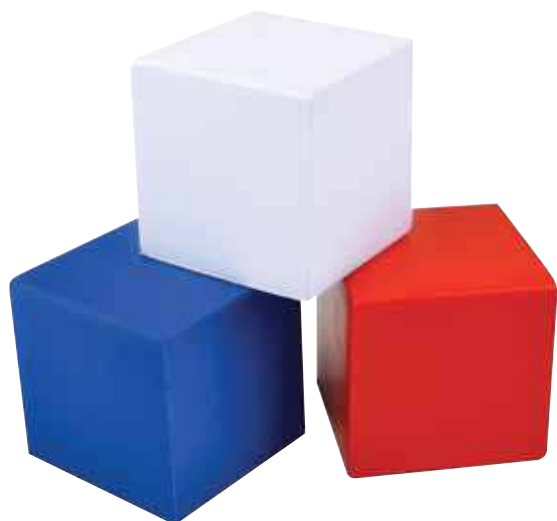
Tipo de Impresión: Tampografía

Colores: Amarillo, azul, blanco, morado, naranja, negro, plata, rojo, rosa y verde

Medida: 6.5 cm de diámetro

Área de Impresión: 4.5 x 3 cm.

Cantidad Mínima: 50 piezas por modelo



VAR 03-19 Antiestrés Cubo



Material: PU (poliuretano)
Tipo de Impresión: Tampografía
Colores: Azul, blanco y rojo
Medida: 5 X 5 X 5 cm.
Área de Impresión: 4 x 4 cm.



VAR 04-19 Antiestrés Corazón



Material: PU (poliuretano)
Tipo de Impresión: Tampografía
Colores: Azul, blanco, rojo y rosa
Medida: 9 x 7.5 cm.
Área de Impresión: 5 x 4 cm.



VAR 05-19 Antiestrés Estrella



Material: PU (poliuretano)
Tipo de Impresión: Tampografía
Colores: Amarillo
Medida: 8.5 x 8.5 cm.
Área de Impresión: 3 x 2.2 cm.

VAR 06-19 CORA

Antiestrés Mundo Corazón



Material: PU (poliuretano)
Tipo de Impresión: Tampografía
Medida: 9 x 7.5 cm.
Área de Impresión: 4 x 2.3 cm.



VAR 06-19 ROUND

Antiestrés Mundo Redondo

Material: PU (poliuretano)
Tipo de Impresión: Tampografía
Medida: 6.3 cm. de diámetro
Área de Impresión: 2.2 x 3.5 cm.



VAR 07-19

Antiestrés Cochi

Material: PU (poliuretano)
Tipo de Impresión: Tampografía
Colores: Rosa
Medida: 9 x 7 cm.
Área de Impresión: 4 x 2.5 cm.



DEP 09-19

Antiestrés Cubo Sports



Material: PU (poliuretano)

Tipo de Impresión: Tampografía

Medida: 5.5 x 5.5 cm.

Área de Impresión: 4 x 4 cm.



DEP 10-19

Antiestrés Corazón Sports



Material: PU (poliuretano)

Tipo de Impresión: Tampografía

Medida: 6.5 x 6.5 cm.

Área de Impresión: AME: 3.5 x 2.7 cm.

BSB: 1.3 x 2 cm. BSK: 2.5 x 2 cm.

GLF: 1.5 x 2 cm. SOC: 4 x 3.5 cm.

TEN: 1.5 x 2 cm.



DEP 11-19

Pelota Antiestrés Deportiva



Material: PU (poliuretano)

Tipo de Impresión: Tampografía

Medida: 6.3 cm de diámetro. / Americano: 8.8 x 6.3 cm.

Área de Impresión: 3 x 3 cm. / Americano: 2 x 3 cm.

DEP 12-19

Pelota Antiestrés Soccer



Material: PU (poliuretano)

Tipo de Impresión: Tampografía

Colores: Azul, blanco, naranja, rojo y verde

Medida: 6.3 cm de diámetro.

Área de Impresión: 2.2 x 3.2 cm.



RELOJES

* Escritorio
* De pared

NOW
OR NEVER



RELOJES DE ESCRITORIO

REJ 01-19

Delfos



Material: Metal

Funciones: Reloj giratorio
y porta-retratos

Tipo de Impresión: Tampografía
y Grabado Láser

Color: Plata

Medida: 9.5 x 8.5 cm.

Área de Impresión: 2 x 0.5 cm.



Reloj giratorio
y porta-retratos

REJ 02-19 Cibeles



Material: Metal y Madera
Funciones: Reloj con usos horarios mundial.
 Placa para grabado. Base de madera.
 Estuche de lujo.
Tipo de Impresión: Tampografía y Grabado Láser
Colores: Negro
Medida:
 Base: 6 x 3 cm.
 Reloj: 6 cm de diámetro.
Área de Impresión:
 Placa: 1.3 x 4 cm.

REJ 03-19 Tikal



Material: Metal y Cristal
Tipo de Impresión: Tampografía y Grabado Láser
Colores: Plata
Medida: 6.8 x 4 cm.
Área de Impresión: 2.5 x 1 cm.



REJ 06-19

Piza



Material: Metal
Tipo de Impresión: Tampografía
y Grabado Láser
Colores: Plata
Medida: 8 x 5.4 cm.
Área de Impresión: 3.5 x 1.5 cm.



RELOJES DE PARED



REJ 107-19
Delta



Material: Plástico
Tipo de Impresión: Tampografía
 y Serigrafía
Medida: 24.9 x 24.9 cm.
Área de Impresión: 15 x 3 cm.



REJ 109-19
Coliseo



Material: Plástico
Tipo de Impresión: Tampografía
 y Serigrafía
Medida: 26 cm de diámetro
Área de Impresión: 11 x 4 cm.





SALUD



Good health
IS THE
best wealth

SAL 02-19 Iced Patch Redondo



Material: PVC no tóxico
Funciones: Bolsa termosellada con gel interior para enfriar. Fines medicinales y/o cosméticos
Tipo de Impresión: Tampografía y Serigrafía
Colores: Azul, morado, naranja, rojo y verde
Medida: 10 x 9 cm.
Área de Impresión: 5 x 4 cm.



SALUD

Escoge tu Face!



Colección SMILE



Colección HEY

SAL 02-19 F Iced Patch Redondo Faces



Material: PVC no tóxico
Funciones: Bolsa termosellada con gel interior para enfriar. Fines medicinales y/o cosméticos
Tipo de Impresión: Tampografía y Serigrafía
Colores: Azul, morado, naranja, rojo y verde
Medida: 10 x 9 cm.
Área de Impresión: 5 x 4 cm.
Cantidad Mínima: 50 piezas por modelo



Imprime tu FACE
y tu logo
del otro lado!





SAL 03-19 Spray Sanitizer



Material: Plástico

Funciones: Spray líquido anti-bacterial. Tapa con gancho arnés

Tipo de Impresión: Tampografía y Serigrafía

Colores: Azul, negro, rojo y rosa

Medida: 15 x 1.5 cm.

Área de Impresión: 5.5 x 1.1 cm.



SAL 04-19 Botella Gel-Sanitizer

Material: PVC

Funciones: Botella flexible con gel anti-bacterial y Llaverito arnés.
Capacidad: 29.5 ml

Tipo de Impresión: Tampografía

Colores: Azul, rojo, rosa y verde

Medida: 10.9 x 6.6 cm.

Área de Impresión: 3 x 3 cm.



SALUD

SAL 05-19 Mini-Sanitizer



Material: Plástico

Funciones: Spray líquido anti-bacterial. Tapa con llaverito.

Tipo de Impresión: Tampografía y Serigrafía

Colores: Azul, morado, negro, rojo y verde

Medida: 6 x 1.3 cm.

Área de Impresión: 4 x 1 cm.






SAL 08-19
Pastillero Cilíndrico



Material: Plástico
Tipo de Impresión: Tampografía
Colores: Azul, rojo, transparente y verde
Medida: 7.5 x 1.9 cm.
Área de Impresión: 4 x 1.3 cm.



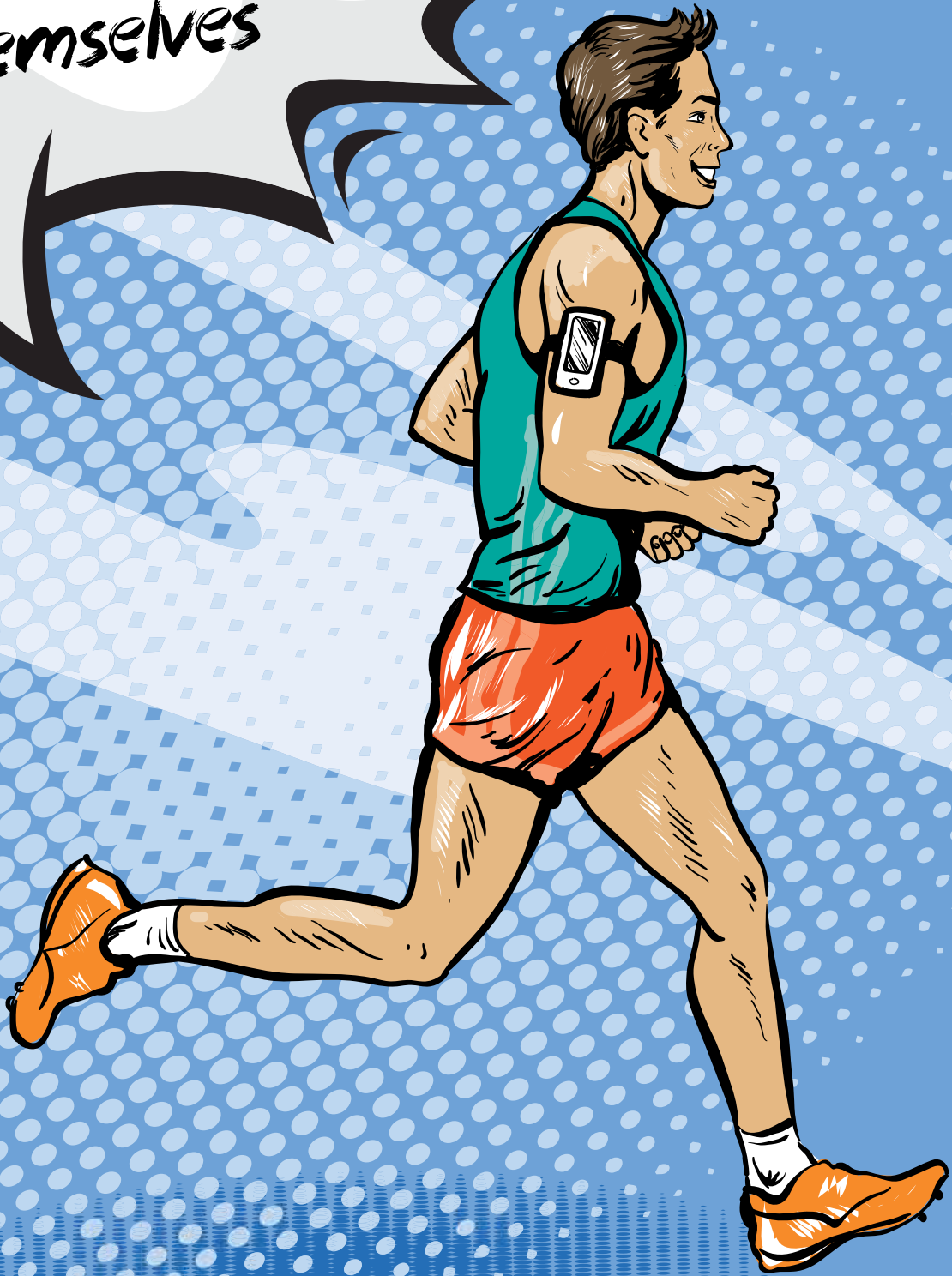


+ Promocionales
con tema
deportivo

SPORTS

+ Gorras
+ Accesorios
para ejercitarse

Champions
believe in
themselves



SPORTS PROMOCIONALES CON TEMA DEPORTIVO

DEP 01-19 Hip Clip Holder



Material: PU (poliuretano)

Funciones: Antiestrés y porta clip imantado

Tipo de Impresión: Tampografía

Colores: AME, BSB, BSK, GLF, SOC, TEN.

Medida:

Charola: 7.5 x 7.5 cm.

Pelota: 4.3 cm de diámetro

Área de impresión:

Charola: 1.2 x 6 cm.

Pelota: 2 x 2 cm



Imán para
clips





DEP 03-19 Sport Holder



Material: PU (poliuretano)

Funciones: Antiestrés y Porta-Notas

Tipo de Impresión: Tampografía

Colores: AME, BSB, BSK, GLF, SOC y TEN

Medida: 12.5 x 5.5 cm de diámetro

Área de Impresión: 2 x 2 cm.

DEP 04-19 Coasters Deportivos



Material: Cartón

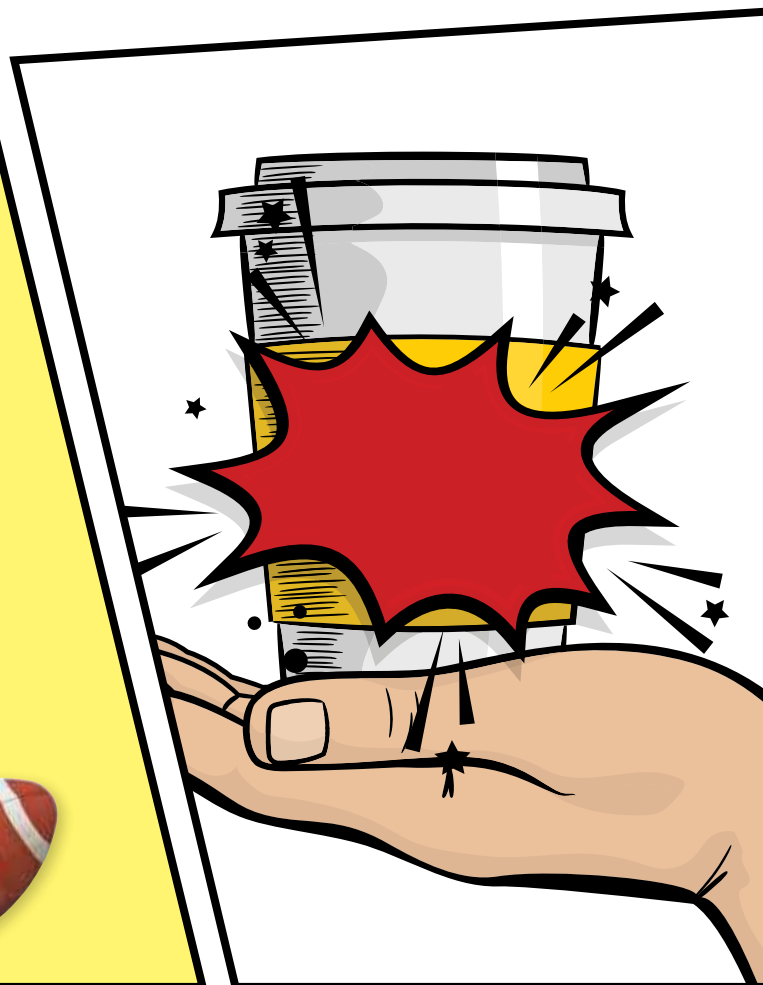
Funciones: Set de 5 Piezas

Tipo de Impresión: Tampografía y Serigrafía

Colores: AME, BSB, BSK, GLF, SOC y TEN.

Medida: 10 cm de diámetro

Área de Impresión: 8 x 3 cm.





DEP 05-19 Libreta Serious Sport



Material: Cartón
Funciones: Hojas rayadas. Incluye Bolígrafo
Tipo de Impresión: Serigrafía y Gota de Resina
Colores: AME, BSB, BSK, GLF, SOC y TEN
Medida: 17.7 x 14 cm.
Área de Impresión:
 AME: 6 x 4 cm. | BSB: 6 x 4 cm.
 BSK: 6 x 4 cm. | GLF: 5.5 x 5.5 cm.
 SOC: 6 x 5.5 cm. | TEN: 6 x 4 cm.



DEP 06-19 Sport Luggage Tag



Material: Cartón
Tipo de Impresión: Tampografía y Serigrafía
Colores: AME, BSB, BSK, GLF, SOC y TEN
Medida: 10 cm de diámetro
Área de Impresión: 8 x 3 cm.



SPORTS

DEP 07-19 Libreta Top Sports



Material: 93% reciclado

Funciones: Libreta con hojas rayadas.
Incluye bolígrafo.

Tipo de Impresión: Serigrafía y Gota de Resina

Colores: AME, BSB, BSK, SOC y TEN

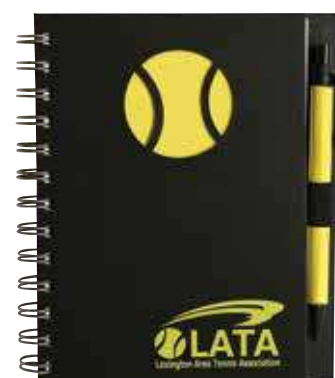
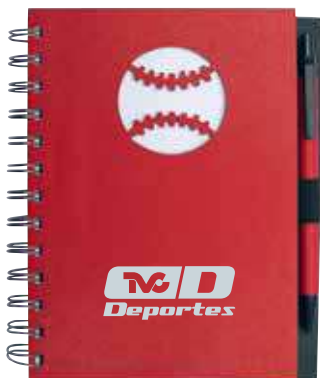
Medida: 18 x 13 cm.

Área de Impresión:

Bolígrafo: 0.6 x 6 cm.

Libreta: 10 x 8 cm.

Figura
Perforada



DEP 08-19 Iced Patch Deportivo



Material: PVC no tóxico
Funciones: Bolsa termosellada con gel interior para enfriar. Fines medicinales y/o cosméticos
Tipo de Impresión: Tampografía y Serigrafía
Colores: AME, BSB, BSK, GLF, SOC y TEN.
Medida: 10.5 cm de diámetro
Área de Impresión: 6 x 6 cm



SPORTS



DEP 09-19 Antiestrés Cubo Sports



Material: PU (poliuretano)
Tipo de Impresión: Tampografía
Colores: AME, BSB, BSK, GLF, SOC y TEN.
Medida: 5.5 x 5.5 cm.
Área de Impresión: 4 x 4 cm.



DEP 10-19

Antiestrés Corazón Sports



Material: PU (poliuretano)
Tipo de Impresión: Tampografía
Colores: AME, BSB, BSK, GLF, SOC y TEN.
Medida: 6.5 x 6.5 cm.
Área de Impresión:
 AME: 3.5 x 2.7 cm. | BSB: 2 x 1.3 cm.
 BSK: 2.5 x 2 cm. | GLF: 2 x 1.5 cm.
 SOC: 4 x 3.5 cm. | TEN: 2 x 1.5 cm.



DEP 11-19

Pelota Antiestrés Deportiva



Material: PU (poliuretano)
Tipo de Impresión: Tampografía
Colores: AME, BSB, BSK, GLF, SOC y TEN.
Medida: 6.3 cm de diámetro. / Americano: 8.8 x 6.3 cm.
Área de Impresión: 3 x 3 cm. / Americano: 2 x 3 cm.



DEP 12-19

Pelota Antiestrés Soccer



Material: PU (poliuretano)
Tipo de Impresión: Tampografía
Colores: Azul, blanco, naranja, rojo y verde
Medida: 6.3 cm de diámetro.
Área de Impresión: 2.2 x 3.2 cm.



DEP 13-19

Llavero Antiestrés Deportivo



Material: PU (poliuretano)
Tipo de Impresión: Tampografía
Colores: AME, BSB, BSK, GLF, SOC y TEN.
Medida: 4.2 cm de diámetro
Área de Impresión: 2 x 1.5 cm.



DEP 14-19

Card Sport Bank



Material: Cartón

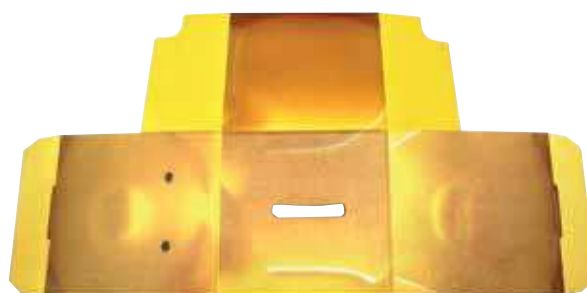
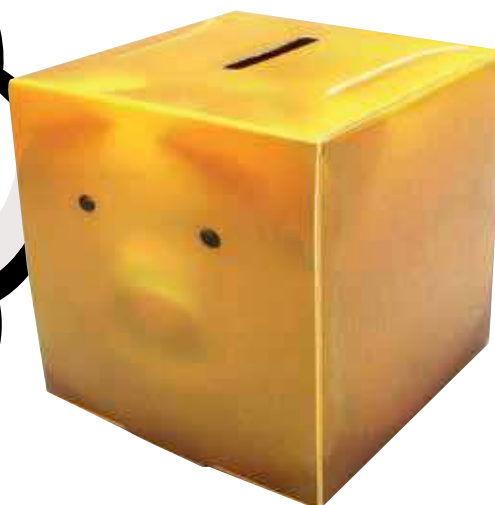
Funciones: Alcantía con diseño foldable

Tipo de Impresión: Tampografía y Serigrafía

Colores: AME, BSB, BSK, GLF, SOC y TEN.

Medida: 12 x 12 cm.

Área de Impresión: 8 x 8 cm.



SPORTS

DEP 15-19

Sport Piggy Bank



Material: Plástico

Funciones: Alcantía

Tipo de Impresión: Tampografía

Colores: BSB, BSK, GLF y TEN

Medida: 7 cm de diámetro

Área de Impresión:

BSB: 2.3 x 3.5 cm. | BSK: 2.3 x 3.2 cm.

GLF: 1.5 x 1.5 cm. | TEN: 2.3 x 3.2 cm.



TH 10-19 Koozie Deportivo

Material: PU (poliuretano)

Funciones: Porta latas

Tipo de Impresión: Tampografía

Colores: AME, BSB, BSK, GLF, SOC y TEN.

Medida: 10 x 8 cm.

Área de Impresión: 5 x 2.7 cm.



SPORTS

SPORTS GORRAS



GOR 05-19 Gorra de Algodón Brush



Material: Algodón Peinado
Funciones: Broche metálico
Tipo de Impresión: Serigrafía, Bordado y Full Color
Colores: Azul, blanco, naranja, negro, rojo y verde
Medida: 24 x 16 cm.
Área de Impresión: 8 x 4 cm.

SPORTS

GOR 04-19 Mesh Cap



Material: Algodón y Mesh
Funciones: Visera ajustable
Tipo de Impresión: Serigrafía, Bordado y Full Color
Colores: Azul, gris y rojo
Medida: 24 x 16 cm.
Área de Impresión: 7 x 4 cm.



SPORTS ACCESORIOS



DEP 50-19 Athletic Band

Material: Neopreno

Funciones: Banda ajustable para el brazo con broche velcro. Marco con sistema reflectivo.

Tipo de Impresión: Tampografía

Colores: Azul, negro, rojo y rosa.

Medida: 14 x 8 cm.

Área de Impresión: 4 x 3 cm.



SPORTS



DEP 51-19 Sport Bag

Material: Nylon

Funciones: Bolsa ajustable a la Cintura. Compartimento para Celular y Salida para Audífonos

Tipo de Impresión: Tampografía

Colores: Azul, negro, rojo y verde

Medida: 25 x 9 cm.

Área de Impresión:
12 x 5.5 cm.



DEP 52-19

Clip Anti-Riesgos



Material: Plástico
Funciones: Clip ajustable al zapato o brazo. Con luz blanca indicadora de seguridad. Incluye batería de demostración.
Tipo de Impresión: Tampografía
Colores: Negro
Medida: 6 x 6 cm.
Área de Impresión: 1 x 1 cm.



DEP 53-19 Waist Sport Bag

Material: Polyester

Funciones: Compartimento para Termo con interior insulado. Salida especial para audífonos. Correa ajustable

Tipo de Impresión: Serigrafía

Colores: Gris

Medida: 27.5 x 17 cm

Área de Impresión: 5.5 x 4 cm.



DEP 55-19 Golf Set Navy



Material: Estuche Nylon y Navaja Metal
Funciones: Incluye 4 tees y navaja.
Estuche con llavero arnés.

Tipo de Impresión: Tampografía,
Grabado Láser y Full Color.

Colores: Negro y plata

Medida: 14 x 9 cm.

Área de Impresión:

Estuche: 9 x 4.5 cm.

Navaja: 4 x 1 cm.



DEP 56-19 Golf Set Express



Material: Metal

Funciones: Incluye marcador y 3 tees

Tipo de Impresión: Tampografía
y Gota Resina

Medida: 7 x 2.7 cm.

Área de Impresión: 0.8 cm de diámetro.



FOR 19-19 Pouch Dry-Sec



Material: Polyester y Microfibra

Funciones: Kit con toalla de micro-fibra

Tipo de Impresión: Tampografía, Serigrafía
y Full Color

Colores: Azul y gris

Medida:

Bolsa: 8 cm de diámetro x 16.5 cm.

Toalla: 30.5 x 30.5 cm.

Área de Impresión:

Bolsa: 6 x 4 cm.



**TECHNO
SOLUTIONS**



*Technology
connect us, be
connected*

TEC 00-19 Kit Halley

Material: Estuche de PVC
Tipo de Impresión: Tampografía
Funciones: Contiene Mouse óptico.
Lámpara USB con luz Led.
Conector retráctil. HUB de 4 puertos.
Práctica caja con cierre
Colores: Negro
Medida: 12.5 x 9.5 x 5 cm
Área de Impresión: 6 x 6 cm.





TEC 01-19 Kit Faraday



Material: PVC

Funciones: Incluye Cargador para carro, Audífonos y Cargador USB.

Tipo de Impresión: Tampografía

Colores: Negro. (Los aditamentos vienen en blanco.)

Medida: 7.5 cm de diámetro

Área de Impresión: 3.5 cm de diámetro

TECHNO SOLUTIONS



TEC 02-19 Earbuds Kepler



Material: Plástico y Silicón

Tipo de Impresión: Tampografía y Gota de Resina

Colores: Azul, negro, rojo y verde

Medida: 6.2 cm de diámetro

Área de Impresión: 3 cm de diámetro



TEC 03-19 Multi-Hub Mendel

Material: Aluminio y Plástico

Funciones: Hub de 4 puertos USB. Base anti-derrapante. Incluye Cable conector

Tipo de Impresión: Tampografía y Grabado Láser

Colores: Plata

Medida: 8.8 X 3.5 cm

Área de Impresión: 5 x 0.8 cm



TEC 04-19 Earbuds Galileo



Material: Plástico

Funciones: Incluye juego de audífonos.
Práctica tapa giratoria

Tipo de Impresión: Tampografía

Colores: Blanco y negro (los aditamentos vienen en negro)

Medida: 7 cm de diámetro

Área de Impresión: 2.5 x 1 cm



POW!!

TEC 08-19

Power Bank Nobel



Material: Plástico ABS

Funciones: Batería de Litio recargable. Capacidad de 2200 mAh Input: 5.0V / 0.5A. Output: 5.0V / 1A. Capacidad de recarga aprox: ≥500. Compartimento especial para cables. Incluye cable USB

Tipo de Impresión: Tampografía

Colores: Blanco

Medida: 11.1 x 3.4 x 2.6 cm.

Área de Impresión: 5.5 x 1.5 cm.



TEC 09-19

Power Bank Walton

Material: Plástico ABS y Silicón

Funciones: Con correa para sujetar. Batería de litio recargable. Capacidad de 2200 mAh. Incluye cable USB

Tipo de Impresión: Tampografía

Colores: Negro

Medida: 10 x 2.4 cm.

Área de Impresión: 2 x 1 cm.



TEC 10-19**Power Bank Kendall**

Material: Plástico ABS

Funciones: Con Llavero. Batería de litio recargable. Capacidad de 2200 mAh. Incluye cable USB.

Tipo de Impresión: Tampografía

Colores: Blanco

Medida: 9.5 x 2.2 x 2.2 cm.

Área de Impresión: 7 x 1.5 cm.

**TEC 11-19****Power Bank Edison**

Material: Aluminio

Funciones: Batería de litio recargable. Capacidad 2200 mAh. Capacidad de recarga 500 veces aprox. Incluye cable USB.

Tipo de Impresión: Tampografía, Grabado Láser y Gota de Resina

Colores: Negro y plata

Medida: 9.2 x 2.1 cm.

Área de Impresión: 4 x 1 cm.





TEC 12-19 Mobile Stark

Material: Silicón

Funciones: Sistema especial de adherencia post-pad.

Tipo de Impresión: Tampografía

Colores: Azul, blanco, negro, rojo y verde

Medida: 8.5 X 5.5 cm.

Área de Impresión: 3.5 x 2.5 cm.



TEC 14-19 Porta-Celular Kelvin

Material: Silicón

Funciones: Práctico Sistema colgante. Compartimento para Tarjetas

Tipo de Impresión: Tampografía

Colores: Azul, blanco, negro y rojo

Medida: 12 x 7 cm.

Área de Impresión: 3.5 x 2.5 cm.



TECHNO SOLUTIONS



TEC 17-19 Mobile Tesla



Material: Silicón

Funciones: Sistema especial de adherencia post-pad. Anillo sujetador posterior giratorio.

Tipo de Impresión: Tampografía

Colores: Azul, blanco, negro, rojo y verde.

Medida: 8.8 x 5.7 cm

Área de Impresión: 3 x 1.5 cm



TEC 18-19

Aston Ring-Holder



Material: Plástico
Funciones: Modo de rotación 360 grados. Sistema especial de adherencia post-pad
Tipo de Impresión: Tampografía
Colores: Azul, blanco, negro y rojo
Medida: 3.2 cm de diámetro
Área de Impresión: 1 cm de diámetro



TEC 19-19

Stand Boyle



Material: PVC
Funciones: Stand para teléfono o mini-iPad. Sistema de succión.
Tipo de Impresión: Tampografía y Gota de Resina
Colores: Azul, negro y rojo
Medida: 3.9 x 2.4 cm.
Área de Impresión: 2 x 1 cm.



TEC 20-19

Tri Stand

Material: Rubber
Funciones: Base antiderrapante
Tipo de Impresión: Tampografía
Colores: Humo
Medida: 5.5 x 4.2 x 2.3 cm.
Área de Impresión: 3.6 x 1.9 cm.



TEC 15-19

Pascal Holder

Material: Plástico

Funciones: Sistema retráctil ajustable.
Resistente Liga Posterior Sujetadora

Tipo de Impresión: Tampografía

Colores: Negro

Medida: 6.8 x 5 x 2.1 cm

Área de Impresión: 2.5 x 0.8 cm.



TEC 28-19

Mini Abanico Oby



Material: Aluminio

Funciones: Mecanismo ajustable.
Incluye conector USB

Tipo de Impresión: Tampografía, Serigrafía
y Gota de Resina

Colores: Negro

Medida: 15 x 13.3 cm.

Área de Impresión: 2 cm de diámetro

TEC 16-19 Mini-Abanico Hertz

Material: Plástico

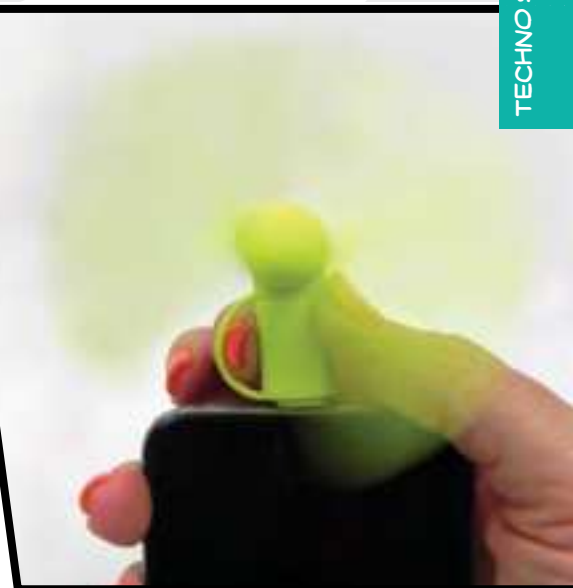
Funciones: Práctico uso con teléfono celular. Incluye doble entrada USB : Iphone y Androide (Se requiere compatibilidad OTG). Voltaje : 5V. Power : 1W

Tipo de Impresión: Tampografía

Colores: Azul, negro, rojo y verde

Medida: 8.9 x 4.3 x 3 cm

Área de Impresión: 2 x 0.8 cm





TEC 26-19 Phone-Case



Material: Curpiel
Funciones: Funda para teléfono
Tipo de Impresión: Tampografía
Colores: Café y Negro
Medida: 13.5 x 7.6 cm.
Área de impresión: 5 x 5 cm.

TECHNO SOLUTIONS

TEC 27-19 Phone-Case Volta



Material: Filetro
Funciones: Funda para teléfono con cierre elástico.
Tipo de Impresión: Serigrafía y Full Color
Colores: Amarillo, azul, rojo y verde
Medida: 16.6 x 8.9 cm
Área de impresión: 5.5 x 2 cm.



TEC 29-19 Limpiador de Pantallas Maxwell



Material: Plástico y Microfibra

Funciones: Sistema limpiador en spray. Tela de microfibra. Capacidad : 17 ml.

Tipo de Impresión: Tampografía

Colores: Azul, gris, rojo y verde

Medida: 9.5 x 2 x 2 cm

Área de Impresión: 5 x 1 cm



Tela microfibra
especial para
limpiar pantallas

Atomizador con
limpiador para
superficies.

TEC 30-19
Set Perkin



Material: Plástico
Funciones: Líquido para limpiar superficies. Incluye tela microfibra
Tipo de Impresión: Tampografía
Colores: Azul, negro, rojo y verde
Medida: 10.2 x 3.5 x 3.5 cm.
Área de impresión: 4.5 x 1 cm.



Sistema touch
para encender
y apagar

TECHNO SOLUTIONS

TEC 31-19
Làmpara Lumier



Material: Plástico
Funciones: Conexión USB
Sistema touch para encender y apagar.
Tipo de Impresión: Tampografía
Colores: Negro
Medida: 18.7 x 16.3 x 6.6 cm
Área de Impresión: 1.5 x 0.5 cm.





TEC 40-19 Bocina Watson



Material: Plástico con acabado en rubber
Funciones: Audio output : 5wx1
Bluetooth, Aux y FM Radio
Soporte de TF Card. Incluye llavero arnés y cable.

Tipo de Impresión: Tampografía y
Gota de Resina

Colores: Negro

Medida: 7.2 cm. de diámetro

Área de Impresión: 1.6 cm. de diámetro



COOL!



TEC 41-19

Bocina Copérnico

Material: Plástico con acabado en rubber

Funciones: Audio output : 3Wx. Bluetooth. Resistente al agua. Sistema de succión para adherirse. Incluye cable.

Tipo de Impresión: Tampografía

Colores: Blanco

Medida: 7.8 cm. de diámetro

Área de Impresión: 2 x 0.5 cm.

TEC 42-19

Bocina Dunlop



Material: Plástico

Funciones: Output : 3W. Bluetooth. Sistema de succión para mobile-holder, Incluye cable.

Tipo de Impresión: Tampografía y Gota de Resina

Colores: Negro

Medida: 7.3 x 6.3 x 6.3 cm.

Área de Impresión: 3.5 x 3.5 cm.



TEC 44-19 Bocina Lussac



Material: Aluminio
Funciones: Bluetooth versión 4.1. Rango:10 m. Play time : 4-5 horas. Capacidad de batería : 300mAh. Output:3W. Incluye cable.
Tipo de Impresión: Tampografía y Grabado Láser
Colores: Plata
Medida: 6.2 x 6.2 x 4.5 cm
Área de Impresión: 2 x 2 cm



Wow!!!



TEC 45-19 Bocina Marconi



Material: Plástico terminado en rubber
Funciones: Clear Stereo. Bluetooth. Incluye cable
Tipo de Impresión: Tampografía
Colores: Blanco y Negro
Medida: 7.5 x 5 cm de dia
Área de Impresión: 2 x 2 cm



TEC 46-19

Bocina Linneo



Material: Plástico con terminado en rubber

Funciones: Bluetooth versión 3.0.

Rango : 10 m. Capacidad de batería:
300mAh. Output : 3W. Incluye cable

Tipo de Impresión: Tampografía

Colores: Negro

Medida: 11.5 x 7.2 x 3.5 cm

Área de Impresión: 6 x 2 cm



TERMOS

✓ Mugs ✓ Jarras ✓ Cilindros ✓ Tazas
y Vasos ✓ Koozies y Cubetas

EVERYTHING
GETS BETTER
WITH COFFEE



TERMOS MUGS



TH 01-19
Insertable



Material: Acero inoxidable

Capacidad: 470 ml.

Funciones: Doble pared. Insertable al auto
Tipo de Impresión: Tampografía
y Grabado Láser

Colores: Azul, naranja, negro, plata,
rojo y verde

Medida: 14.5 x 8.5 cm.

Área de Impresión: 4 x 5 cm.



TERMOS

TH 02-19
Sisal



Material: Acero inoxidable
Capacidad: 414 ml.
Funciones: Doble Pared. Insertable al auto.
Tipo de Impresión: Tampografía y Grabado Láser
Colores: Negro
Medida: 17,3 x 6 cm
Área de Impresión: 3 x 3 cm.



TH 03-19

Pimpinela



Material: Acero inoxidable

Capacidad: 473 ml.

Funciones: Doble Pared.

Tipo de Impresión: Tampografía y Grabado Láser

Colores: Negro y Plata

Medida: 21.5 x 7 cm

Área de Impresión: 2.5 x 2.5 cm



TH 06-19 Pomelo



Material: Acero inoxidable
Capacidad: 887 ml
Funciones: Doble Pared. Insertable al auto.
Tipo de Impresión: Tampografía y Grabado Láser
Colores: Plata
Medida: 19.7 x 10 cm
Área de Impresión: 4 x 4 cm.



TH 07-19 Vitex



Material: Acero inoxidable
Capacidad: 591 ml
Funciones: Doble Pared.
Tipo de Impresión: Tampografía y Grabado Láser
Colores: Plata
Medida: 17.5 X 8.8 cm
Área de Impresión: 3 x 3 cm.



TH 08-19 Cosmos



Material: Plástico
Capacidad: 400 ml
Funciones: Doble pared
Tipo de Impresión: Tampografía
Colores: Azul, humo, rojo y rosa
Medida: 21 x 5.5 cm
Área de Impresión: 4 x 3.5 cm.



TH 09-19 Carex



Material: Plástico ABS
Capacidad: 450 ml
Funciones: Doble pared y argolla especial sujetadora.
Tipo de Impresión: Tampografía
Colores: Azul, humo y rojo
Medida: 26 x 6.5 cm
Área de Impresión: 3 x 5 cm.



TH 18-19

Brody



Material: PP

Capacidad: 480 ml

Funciones: Doble pared.

Tipo de Impresión: Tampografía

Colores: Azul, blanco, negro, rojo y rosa

Medida: 20 x 6.4 cm.

Área de Impresión: 3 x 3 cm.



TH 40-19 Set Canelo



Material: Polyester y Acero Inoxidable

Tipo de Impresión: Serigrafía y Grabado Láser

Funciones: Incluye : 1 Termo con capacidad de 800 ml.
y 2 Tazas de Acero inoxidable. Bolsa en diseño pattern con
interior insulado y correa ajustable

Colores: Negro

Medida:

Estuche: 25 x 13.5 x 8.5 cm

Termo: 24.5 x 6.2 cm

Taza: 8 x 6.5 cm

Área de Impresión:

Estuche: 8 x 4 cm

Termo: 6 x 2.5 cm

Taza: 4 x 2.5 cm



TERMOS

TERMOS JARRAS

TH 50-19 Anfora Lilo



Material: Plástico PET

Capacidad: 1.8 lt.

Funciones: Sistema interior para infusión.

Práctica asa para servir.

Tipo de Impresión: Tampografía

Colores: Humo

Medida: 26 x 18 cm.

Área de Impresión: 7 x 7 cm.



TH 51-19 Jarrilla Alamo



Material: Acero Vitrificado

Capacidad: 600 ml.

Funciones: Material 100% libre de toxinas.

Tipo de Impresión: Tampografía y Grabado Láser

Colores: Azul, blanco, negro y verde

Medida: 15.5 x 10 cm

Área de Impresión: 2.5 x 4.5 cm



TERMOS CILINDROS



TH 100-19 Kava



Material: Plástico
Capacidad: 800 ml.
Funciones: Sistema interior para infusión.
Tipo de Impresión: Tampografía
Colores: Humo
Medida: 27 x 6.5 cm
Área de Impresión: 3.5 x 5 cm.



TH 101-19 Cica Sólido



Material: Plástico
Capacidad: 800 ml.
Tipo de Impresión: Tampografía
Colores: Amarillo, azul, blanco, rojo y verde
Medida: 22.5 x 8.5 cm.
Área de Impresión: 4 x 4 cm.

TH 102-19 Cica Traslúcido



Material: Plástico
Capacidad: 800 ml.
Tipo de Impresión: Tampografía
Colores: Amarillo, azul, humo, rojo y verde
Medida: 22.5 x 8.5 cm.
Área de Impresión: 4 x 4 cm.



TH 103-19 Ficus



Material: Plástico
Capacidad: 700 ml
Funciones: Incluye correa de PVC para sujetar
Tipo de Impresión: Tampografía y Gota de Resina
Colores: Azul, humo, naranja, rojo, rosa, transparente y verde.
Medida: 25.5 x 6.5 cm
Área de Impresión: 8 x 3.8 cm.





TH 104-19 Ebano Sólido



Material: Plástico
Capacidad: 800 ml
Tipo de Impresión: Tampografía
Colores: Amarillo, azul, blanco, rojo y verde
Medida: 23.5 x 8 cm.
Área de Impresión: 4 x 4 cm.

TH 105-19 Ebano Traslúcido



Material: Plástico
Capacidad: 800 ml
Tipo de Impresión: Tampografía
Colores: Amarillo, azul, humo, rojo y verde
Medida: 23.5 x 8 cm.
Área de Impresión: 4 x 4 cm.



TH 106-19

Agave



Material: Plástico

Capacidad: 750 ml.

Funciones: Práctica tapa con diseño para sujetar.
Popote integrado

Tipo de Impresión: Tampografía y Serigrafía

Colores: Azul, humo, rojo y verde

Medida: 23.5 x 7.5 cm

Área de Impresión: 3 x 4 cm



TH 108-19
Omega



Material: Plástico

Capacidad: 1 lt.

Funciones: Línea lateral visora de consumo

Tipo de Impresión: Serigrafía

Colores: Azul, blanco, negro y rojo

Medida: 25 x 7 cm

Área de Impresión: 2.5 x 1.5 cm



ventana para
visualizar nivel
de líquido

TH 107-19 Ficus Color



Material: Plástico
Capacidad: 700 ml
Funciones: Incluye correa de PVC para sujetar.
Tipo de Impresión: Tampografía y Gota de Resina
Colores: Azul, humo, naranja, rojo, rosa, transparente y verde
Medida: 25.5 x 6.5 cm
Área de Impresión: 8 x 3.8 cm.



TH 110-19 Slim



Material: Aluminio y centro en rubber
Capacidad: 750 ml.
Funciones: Llavero-arnes en tapón.
Tipo de Impresión: Tampografía, Serigrafía y Grabado Láser
Colores: Plata
Medida: 25 x 7.2 cm.
Área de Impresión: 5 x 5 cm.





TH 112-19 Junior



Material: Plástico

Capacidad: 500 ml

Funciones: Incluye correa de PVC para sujetar

Tipo de Impresión: Tampografía y Gota de Resina

Colores: Azul, humo, naranja, rojo, rosa, transparente y verde

Medida: 20.5 x 6.5

Área de Impresión: 3.5 x 3 cm



TH 113-19 Junior Color



Material: Plástico

Capacidad: 500 ml

Funciones: Incluye correa de PVC para sujetar

Tipo de Impresión: Tampografía y Gota de Resina

Colores: Azul, humo, naranja, rojo, rosa y verde

Medida: 20.5 x 6.5 cm

Área de Impresión: 3.5 x 3 cm



TH 114-19

Kiwi



Material: Plástico con terminado en rubber
Capacidad: 530 ml.
Funciones: Práctico sistema para introducir hielos
Tipo de Impresión: Tampografía
Colores: Celeste, rosa, rojo y verde
Medida: 25 x 6.1 cm
Área de Impresión: 3 x 3 cm.



TH 115-19

Soja



Material: Plástico
Capacidad: 850 ml.
Funciones: Práctico sistema para introducir hielos.
 Funda térmica de silicon
Tipo de Impresión: Tampografía
Colores: Blanco y negro
Medida: 24 x 7 cm
Área de Impresión: 3 x 3 cm



TERMOS TAZAS / VASOS



TH 200-19
Tarro Limonero



Material: Plástico
Capacidad: 590 ml.
Funciones: Doble pared. Incluye popote.
Tipo de Impresión: Serigrafía
Colores: Azul, humo, rojo y verde
Medida: 16 x 8.4 cm
Área de Impresión: 3.5 x 2 cm.



TH 201-19

Vaso Latte



Material: Plástico

Capacidad: 600 ml.

Tipo de Impresión: Tampografía

Colores: Azul, blanco, naranja, negro, rojo y verde

Medida: 14.4 x 6.2 cm

Área de Impresión: 4 x 4 cm



TH 202-19

Vaso Cafeto



Material: Plástico degradable
Capacidad: 500 ml.
Funciones: Resistencia a Microondas.
Tipo de Impresión: Tampografía y Serigrafía
Colores: Azul, negro, rosa, rojo, y verde.
Medida: 18 x 6 cm
Área de Impresión: 4 x 3.5 cm.



TH 204-19
Tazón Volca



Material: Cerámica y silicon
Capacidad: 350 ml
Funciones: Resistencia a Microondas
Tipo de Impresión: Serigrafía
Colores: Amarillo, azul, negro, rojo, rosa y verde
Medidas: 10 x 8.8 cm
Area de Impresión: 4 x 3.5 cm



TERMOS



TH 205-19
Taza Olivo



Material: Acero Vitrificado
Capacidad: 360 ml.
Funciones: Material 100% libre de toxinas
Tipo de Impresión: Tampografía y Grabado Láser
Colores: Azul, blanco, negro y verde
Medida: 8 x 9 cm.
Área de Impresión: 2.5 x 2.5 cm

TH 206-19
Taza Romero



Material: Acero Vitrificado
Capacidad: 100 ml.
Funciones: Material 100% libre de toxinas
Tipo de Impresión: Tampografía y Grabado Láser
Colores: Azul, blanco, negro y verde
Medida: 6.5 x 7 cm.
Área de Impresión: 2 x 2 cm

TH 207-19

Vaso Lantana



Material: Acero Inoxidable

Capacidad: 354 ml

Funciones: Doble Pared.

Tipo de Impresión: Tampografía
y Grabado Láser

Colores: Negro y plata.

Medidas: 11 x 7.5 cm

Area de Impresión: 3 x 3 cm



TH 208-19
Vaso Mercurio



Material: Plástico

Capacidad: 1 lt.

Funciones: Elegante terminado esmerilado

Tipo de Impresión: Tampografía y Serigrafía

Colores: Azul, blanco, rojo y verde

Medidas: 18 X 7.2 cm

Area de Impresión: 4 x 3.5 cm



TH 210-19 Vaso Cocotero



Material: Plástico

Capacidad: 560 ml.

Funciones: Incluye tapa y popote

Tipo de Impresión: Tampografía

Colores: Azul, transparente, rojo y verde

Medidas: 14 x 6.3 cm

Area de Impresión: 4.5 x 4.5 cm



TH 211-19

Vaso Cocotero Color



Material: Plástico
Capacidad: 560 ml.
Funciones: Incluye tapa y popote
Tipo de Impresión: Tampografía
Colores: Azul, transparente, rojo y verde
Medidas: 14 x 6.3 cm
Area de Impresión: 4.5 x 4.5 cm



TH 209-19

Vaso Promocional



Material: Plástico
Capacidad: 900 ml
Tipo de Impresión: Serigrafía
Colores: Celeste, naranja, rojo, transparente y verde
Medida: 19 x 9.5 cm
Área de Impresión: 5 x 4 cm.



TERMOS PORTA BEBIDAS

TH 10-19 Koozie Deportivo

Material: PU (poliuretano)
Funciones: Porta latas
Tipo de Impresión: Tampografía
Colores: AME, BSB, BSK, GLF, SOC y TEN.
Medida: 10 x 8 cm.
Área de Impresión: 5 x 2.7 cm.



TH 306-19 Card Can-Holder



Material: Cartón
Funciones: Porta-latas con diseño foldable
Tipo de Impresión: Tampografía y Serigrafía
Colores: Azul, morado, naranja, rojo y verde
Medida: 7 cm
Área de Impresión: 3 x 6 cm.





TH 311-19

Koozie



Material: Metal

Funciones: Porta latas con interior térmico

Tipo de Impresión: Tampografía y Grabado Láser

Colores: Azul, plata, rojo y verde

Medida: 8 cm de diámetro

Área de Impresión: 4 x 4 cm.



TH 312-19

Cubeta



Material: Plástico

Capacidad: 5 litros

Tipo de Impresión: Serigrafía

Colores: Azul, blanco, negro, plata y rojo

Medida: 21 x 25 cm

Área de Impresión: 7.5 x 12.5 cm.



Encuétranos en:

- Monterrey
- México
- Guadalajara
- Chihuahua
- Houston



- **Nuestra Pasión:** artículos con diseño
- **Nuestro Objetivo:** resaltar el valor de una marca
- **Nuestro Compromiso:** el servicio
- **Nuestra Constante:** la calidad
- **Nuestro Enfoque:** la innovación
- **Permanente Preocupación:** por el medio ambiente y la sociedad



TU MARCA SIN FRONTERAS

WOW!

GENERANDO LAS
MEJORES IDEAS EN
PROMOCIONALES

www.impressline.com.mx



Distribuido Por:

