

ARMADA

SAFETY FOOTWEAR



RENOVANDO LA INDUSTRIA



MODELO XR50

Azul



NEW

MODELO XR50

Negro



ARMADA

SAFETY FOOTWEAR

Corte: Micropiel

Casco: Policarbonato

Construcción: Strobel / Inyección al corte

Plantilla: Poliuretano / Antifatiga

Suela / Piso: Armada / PU Monodensidad

Ajuste: Norma EEE

TALLAS DISPONIBLES

22 23 24 25 26 27

28 29 30 31 32



PU MONODENSIDAD

- Suela para uso en ambientes secos y mojados en condiciones normales.
- Suela con baja resistencia a aceites y gasolinas.
- Ideal para pisos epóxicos, cemento pulido, piso cerámico, almacenes, etc.
- Excelente para jornadas laborales largas ya que reduce la fatiga estática y dinámica.



PUNTERA DE PROTECCIÓN



DIeléCTRICO



ULTRA LIGHT



CALCE ERGONÓMICO



Plantilla: PU Armada / Antifatiga

Absorción de impacto

- 9mm en zona de impacto con un desvanecimiento a 5mm en punta.
- Perforaciones de transpiración.
- Inalora.
- Absorción y desabsorción de humedad.
- Lavable y moldeable

HECHO EN MEXICO



PREMIUM

PREMIUM

MODELO **GL20**



Negro



Avellana



Búfalo



NEW

ARMADA
SAFETY FOOTWEAR

Corte: Piel Flother / Napa
 100% natural
 Casco: Policarbonato
 Construcción: Strobel / Inyección al corte
 Plantilla: Poliuretano / Antifatiga
 Suela / Piso: Bremen / TPU
 Ajuste: Norma EEE

TALLAS DISPONIBLES

22 23 24 25 26 27
 28 29 30 31 32



PU TPU

- Suela para uso en ambientes secos y mojados en condiciones normales.
- Resistente a aceites y gasolina en condiciones normales.
- Ideal para pisos de cemento pulido, epóxicos, cerámicos, áreas de mantenimiento, áreas con lámina, etc.
- Antiderrapante.
- Buena resistencia a bajas temperaturas.



Plantilla: PU Armada / Antifatiga
Absorción de impacto

- 9 mm en zona de impacto con un desvanecimiento a 5 mm en punta.
- Perforaciones de transpiración
- holata
- Absorción y desabsorción de humedad
- Lavable y moldeable

HECHO EN
MEXICO

MODELO **5025**
Negro

ENVÍO
EXPRESS



MODELO **5024**
Terracota

ENVÍO
EXPRESS



ARMADA
SAFETY FOOTWEAR

Corte: Piel Napa / Flother
100% natural

Casco: Policarbonato

Construcción: Strobel / Inyección al corte

Plantilla: Poliuretano / Antifatiga

Suela / Piso: Ancho / TPU

Ajuste: Norma EEE

TALLAS DISPONIBLES

22 23 24 25 26 27

28 29 30 31 32



PU TPU

- Suela para uso en ambientes secos y mojados en condiciones normales.
- Resistente a aceites y gasolina en condiciones normales.
- Ideal para pisos de cemento pulido, epóxicos, cerámicos, áreas de mantenimiento, áreas con lámina, etc.
- Antideslizante.
- Buena resistencia a bajas temperaturas.



PUNTERA DE PROTECCIÓN



BIELÉCTRICO



ANTIDERRAPANTE



CALCE ERGONÓMICO



TRANSPIRABLE



TOP LEATHER



Plantilla: PU Armada / Antifatiga
Absorción de impacto

- 9 mm en zona de impacto con un desvanecimiento a 5 mm en punta.
- Perforaciones de transpiración.
- Inolora.
- Absorción y desabsorción de humedad.
- Lavable y moldeable.

HECHO EN
MEXICO

MODELO 5023

Terracota

ENVÍO EXPRESS

ARMADA
SAFETY FOOTWEAR

Negro



Café

ENVÍO EXPRESS



Corte: Piel Napa / Montana / Grasso
100% natural

Casco: Policarbonato

Construcción: Strobel / Inyección al corte

Plantilla: Poliuretano / Antifatiga

Suela / Piso: Aramed / TPU

Ajuste: Horma EEE

TALLAS DISPONIBLES

22 23 24 25 26 27

28 29 30 31 32



PU TPU

-Suela para uso en ambientes secos y mojados en condiciones normales.

-Resistente a aceites y gasolina en condiciones normales.

-Ideal para pisos de cemento pulido, epóxicos, cerámicos, áreas de mantenimiento, áreas con limina, etc.

-Antideslizante.

-Buena resistencia a bajas temperaturas.



PUNTERA DE PROTECCIÓN



DIELÉCTRICO



ANTIDERRAPANTE



CALCE ERGONÓMICO



TRANSPIRABLE



TOP LEATHER



Plantilla: PU Armada / Antifatiga
Absorción de impacto

-9 mm en zona de impacto con un desvanecimiento a 5 mm en punta.

-Perforaciones de transpiración.

-Inolora.

-Absorción y desabsorción de humedad.

-Lavable y moldeable.

HECHO EN
MEXICO

MODELO 6101
Negro



MODELO 6101
Terracota



ARMADA
SAFETY FOOTWEAR

Corte: Piel Napa / Montana
100% natural
Casco: Policarbonato
Construcción: Strobel / inyección al corte
Plantilla: Poliuretano / Antifatiga
Suela / Piso: Armado / TPU
Ajuste: Norma EEE

TALLAS DISPONIBLES

22 23 24 25 26 27
28 29 30 31 32



PU/TPU

- Suela para uso en ambientes secos y mojados en condiciones normales.
- Resistente a aceites y gasolina en condiciones normales.
- Ideal para pisos de cemento pulido, epóxicos, cerámicos, áreas de mantenimiento, áreas con lámina, etc.
- Antiderrapante.
- Buena resistencia a bajas temperaturas.



PUNTERA DE PROTECCIÓN



DIELÉCTRICO



ANTIDERRAPANTE



CALCE ERGONÓMICO



TRANSPIRABLE



TOP LEATHER



Plantilla PU Armada / Antifatiga
Absorción de impacto

- 9 mm en zona de impacto con un desvanecimiento a 5 mm en punta.
- Perforaciones de transpiración.
- Inoltra.
- Absorción y desabsorción de humedad.
- Lavable y moldeable.

HECHO EN
MEXICO

MODELO 5022
Negro



MODELO 5021
Terracota



ARMADA
SAFETY FOOTWEAR

Corte: Piel Crazy 100% natural
Casco: Policarbonato
Construcción: Strobel / Inyección al corte
Plantilla: Poliuretano / Antifatiga
Suela / Piso: Arado / TPU
Ajuste: Horma EEE

TALLAS DISPONIBLES

22 23 24 25 26 27
28 29 30 31 32



PU TPU

- Suela para uso en ambientes secos y mojados en condiciones normales.
- Resistente a aceites y gasolina en condiciones normales.
- Ideal para pisos de cemento pulido, epóxicos, cerámicos, áreas de mantenimiento, áreas con lámina, etc.
- Antiderrapante.
- Buena resistencia a bajas temperaturas.



PUNTERA DE PROTECCIÓN



DIELÉCTRICO



ANTIDERRAPANTE



CALCE ERGONÓMICO



TRANSPIRABLE



TOP LEATHER



Plantilla: PU Armada / Antifatiga
Absorción de impacto

- 9 mm en zona de impacto con un desvanecimiento a 5 mm en punta.
- Perforaciones de transpiración.
- Inolora.
- Absorción y desabsorción de humedad.
- Lavable y moldeable.

HECHO EN
MEXICO

MODELO 5016
Café



MODELO 5017
Café



MODELO 5015
Café



ARMADA
SAFETY FOOTWEAR

Corte: Piel Crazy 100% natural
Casco: Policarbonato
Construcción: Strobel / Inyección al corte
Plantilla: Poliuretano / Antifatiga
Suela / Piso: Arnedo / TPU
Ajuste: Horma EEE

TALLAS DISPONIBLES

22 23 24 25 26 27
28 29 30 31 32



PU TPU

- Suela para uso en ambientes secos y mojados en condiciones normales.
- Resistente a aceites y gasolina en condiciones normales.
- Ideal para pisos de cemento pulido, epóxicos, cerámicos, áreas de mantenimiento, áreas con lámina, etc.
- Antiderrapante.
- Buena resistencia a bajas temperaturas.



PUNTERA DE PROTECCIÓN



DIeléCTRICO



ANTIDERRAPANTE



CALCE ERGONÓMICO



TRANSPIRABLE



TOP LEATHER



Plantilla PU Amada / Antifatiga
Absorción de impacto

- 9 mm en zona de impacto con un desvanecimiento a 5 mm en punta.
- Perforaciones de transpiración.
- Inoltra.
- Absorción y desabsorción de humedad.
- Lavable y moldeable.

HECHO EN
MEXICO

MODELO 5020
Café



MODELO 5010
Negro



ARMADA
SAFETY FOOTWEAR

Corte: Piel Crazy / Napa
100% natural

Casco: Policarbonato

Construcción: Strobel / inyección al corte

Plantilla: Poliuretano / Antifatiga

Suela / Piso: Armado / Hule o TPU

Ajuste: Horma EEE

TALLAS DISPONIBLES

22 23 24 25 26 27

28 29 30 31 32



PUHULE

- Suela para uso en ambientes secos y mojados en condiciones normales.
- Suela resistente a aceites y gasolinas en condiciones normales.
- Buena resistencia a la abrasión.
- Ideal para pisos de cemento pulido, áreas de mantenimiento, pavimentos, etc.

PU TPU

- Suela para uso en ambientes secos y mojados en condiciones normales.
- Resistente a aceites y gasolinas en condiciones normales.
- Ideal para pisos de cemento pulido, epóxicos, cerámicos, áreas de mantenimiento, áreas con lámina, etc.
- Antideslizante.
- Buena resistencia a bajas temperaturas.



PUNTERA DE PROTECCIÓN



DIELECTRICO



RES. A ACEITES Y GASOLINAS



CALCE ERGONÓMICO



TRANSPIRABLE



TOP LEATHER



Plantilla: PU Armada / Antifatiga
Absorción de impacto

- 9 mm en zona de impacto con un desvanecimiento a 5 mm en punta.
- Perforaciones de transpiración.
- Inalora.
- Absorción y desabsorción de humedad.
- Lavable y moldeable.

HECHO EN
MEXICO

MODELO 5011
Negro



MODELO 5012
Negro



ARMADA
SAFETY FOOTWEAR

5011

Corte: Piel Napa 100% natural
Casco: Policarbonato
Construcción: Strobel / inyección directa
Plantilla: Suajada
Suela / Piso: Armado / PU + TPU
Ajuste: Horma EEE

5012

Corte: Piel Napa 100% natural
Casco: Policarbonato
Construcción: Strobel / inyección directa
Plantilla: Suajada
Suela / Piso: Armado / PU MONODENSIDAD
Ajuste: Horma EEE

TALLAS DISPONIBLES

22 23 24 25 26 27
28 29 30 31 32



PU+TPU

- Suela para uso en ambientes secos y mojados en condiciones normales.
- Resistente a aceites y gasolinas en condiciones normales.
- Ideal para pisos de cemento pulido, epóxicos, cerámicos, áreas de mantenimiento, áreas con lámina, etc.
- Antiderrapante.
- Buena resistencia a bajas temperaturas.



PU MONODENSIDAD

- Suela para uso en ambientes secos y mojados en condiciones normales.
- Suela con baja resistencia a aceites y gasolinas.
- Ideal para pisos epóxicos, cemento pulido, piso cerámico, almacenes, etc.
- Excelente para jornadas laborales largas ya que reduce la fatiga estática y dinámica.



HECHO EN
MEXICO



SUPREME

SUPREME

MODELO 5035
Negro



MODELO 5039
Negro



ARMADA
SAFETY FOOTWEAR

Corte: Piel Napa 100% natural
Casco: Policarbonato
Construcción: Strobel / Inyección al corte
Plantilla: Poliuretano / Antifatiga
Suela / Piso: Polar / TPU
Ajuste: Horma EEE
Atributo adicional: Bumper System

TALLAS DISPONIBLES:

22 23 24 25 26 27
28 29 30 31 32



PU TPU

- Suela para uso en ambientes secos y mojados en condiciones normales.
- Resistente a aceites y gasolinas en condiciones normales.
- Ideal para pisos de cemento pulido, epóxicos, cerámicos, áreas de mantenimiento, áreas con limina, etc.
- Antideslizante.
- Buena resistencia a bajas temperaturas.



PUNTERA DE PROTECCIÓN



DIeléCTRICO



ANTIDERRAPANTE



CALCE ERGONÓMICO



TRANSPIRABLE



Plantilla: PU Armada / Antifatiga
Absorción de impacto

- 9mm en zona de impacto con un desvanecimiento a 5mm en punta.
- Perforaciones de transpiración.
- Inófila.
- Absorción y desabsorción de humedad.
- Lavable y moldeable.

HECHO EN
MEXICO

MODELO 5045
Café



MODELO 5047
Café



ARMADA
SAFETY FOOTWEAR

Corte: Piel Crazy 100% natural
Casco: Policarbonato
Construcción: Strobel / Inyección al corte
Plantilla: Confort / Ergonómica
Suela / Piso: Ambato/ PU Monodensidad
Ajuste: Horma EEE
Atributo adicional: Bumper System

TALLAS DISPONIBLES

22 23 24 25 26 27
28 29 30 31 32



PU MONODENSIDAD

- Suela para uso en ambientes secos y mojados en condiciones normales.
- Suela con baja resistencia a aceites y gasolina.
- Ideal para pisos epóxicos, cemento pulido, piso cerámico, almacenes, etc.
- Excelente para jornadas laborales largas ya que reduce la fatiga estática y dinámica.



ACOMODAMIENTO EN TALÓN PARA MAYOR COMODIDAD

DISCO ANATÓMICO

Plantilla: Confort

- Plantilla ergonómica
- Acomodamiento en talón para mayor comodidad
- Diseño anatómico

HECHO EN
MEXICO



X-PORT

X-PORT

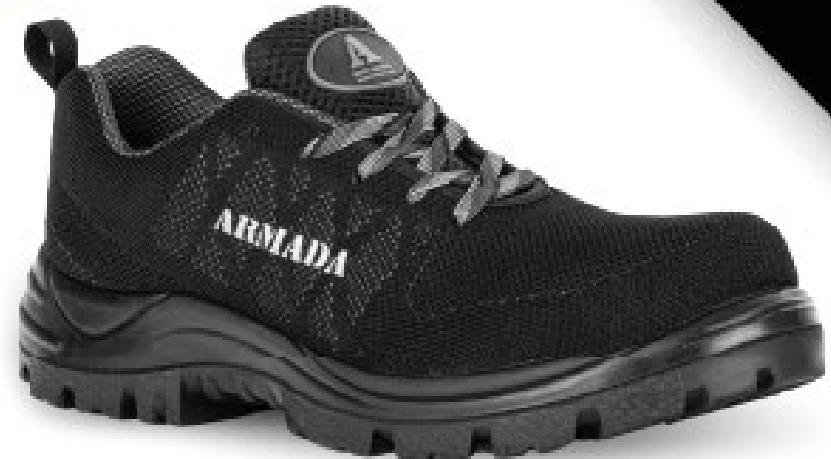
MODELO **XR70**
Café



NEW



MODELO **1950**
Negro



ARMADA
SAFETY FOOTWEAR

Corte:

XR70 Textil / Micropiel

1950 Textil

Casco: Policarbonato

Construcción: Strobel / Inyección al corte

Plantilla: Confort / Ergonómica

Suela / Piso: Armado / PU Monodensidad

Ajuste: Norma EEE

TALLAS DISPONIBLES

22 23 24 25 26 27

28 29 30 31 32



PU MONODENSIDAD

- Suela para uso en ambientes secos y mojados en condiciones normales.
- Suela con baja resistencia a aceites y gasolina.
- Ideal para pisos epóxicos, cemento pulido, piso cerámico, simacenes, etc.
- Excelente para jornadas laborales largas ya que reduce la fatiga estática y dinámica.



PUNTERA DE PROTECCIÓN



DIELÉCTRICO



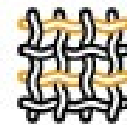
ULTRA LIGHT



CALCE ERGONÓMICO



TRANSPIRABLE



TEXTIL



ACCOMMODATION IN HEEL FOR MAJOR COMFORT

PIEDRA ANATÓMICA

Plantilla: Confort

- Plantilla ergonómica
- Acomodamiento en talón para mayor comodidad
- Diseño anatómico

HECHO EN **MEXICO**

MODELO 1952

Azul



MODELO 1951

Gris



ARMADA

SAFETY FOOTWEAR

Corte: Textil

Casco: Policarbonato

Construcción: Strabel / Inyección al corte

Plantilla: Confort / Ergonómica

Suela / Piso: Armado / PU Monodensidad

Ajuste: Horma EEE

TALLAS DISPONIBLES

22 23 24 25 26 27

28 29 30 31 32



PU MONODENSIDAD

-Suela para uso en ambientes secos y mojados en condiciones normales.

-Suela con baja resistencia a aceites y gasolina.

-Ideal para pisos epóxicos, cemento pulido, piso cerámico, almacenes, etc.

-Excelente para jornadas laborales largas ya que reduce la fatiga estática y dinámica.



PUNTERA DE PROTECCIÓN



DIELECTRICO



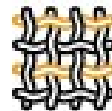
ULTRA LIGHT



CALCE ERGONOMICO



TRANSPIRABLE



TEXTIL



ACOPILAMIENTO EN TALÓN PARA MAYOR COMODIDAD

DISEÑO ANATÓMICO

Plantilla: Confort

-Plantilla ergonómica

-Acoplamiento en talón para mayor comodidad

-Diseño anatómico

HECHO EN MEXICO

MODELO 158
Negro / Amarillo



MODELO 6115
Negro



ARMADA
SAFETY FOOTWEAR

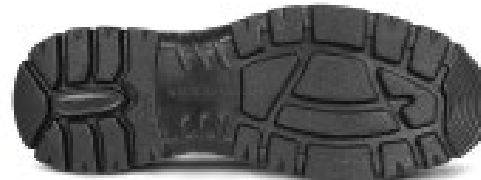
158 A
Corte: Piel Nubuck 100% natural
+ Textil Tricapa

Casco: Policarbonato
Construcción: Strobel / Pegado
Plantilla: Poliuretano / Antifatiga
Suela / Piso: Yukón / Poliuretano
Ajuste: Horma EEE

6115
Corte: Textil
Casco: Policarbonato
Construcción: Strobel / Inyección al corte
Plantilla: Poliuretano / Antifatiga
Suela / Piso: Arnedo / TPU
Ajuste: Horma EEE

TALLAS DISPONIBLES

22 23 24 25 26 27
28 29 30 31 32



POLIURETANO

- Suela para uso en ambientes secos y mojados en condiciones bajas.
- Suela resistente a aceites y gasolina en condiciones bajas.
- Ligero y flexible.
- Ideal para pisos epóxicos, cerámicos, cemento pulido.



PU TPU

- Suela para uso en ambientes secos y mojados en condiciones normales.
- Resistente a aceites y gasolina en condiciones normales.
- Ideal para pisos de cemento pulido, epóxicos, cerámicos, áreas de mantenimiento, áreas con lámina, etc.
- Antiderrapante.
- Buena resistencia a bajas temperaturas.



HECHO EN
MEXICO



SAFETY WOMAN

SAFETY WOMAN

MODELO 109

Gris Oxford



NEW

MODELO 157

Café



ARMADA

SAFETY FOOTWEAR

109

Corte: Micropiel

Casco: Policarbonato

Construcción: Montada / Pegado

Plantilla: Enersoft/ Ergonómica

Suela / Piso: Cosmos/ Poliuretano

Ajuste: Horma EE

157

Corte: Textil Polyester

Casco: Policarbonato

Construcción: Montado / Pegado

Plantilla: Ener Soft/ Confort

Ergonómica

Suela / Piso: Cosmos/ Poliuretano

Ajuste: Horma EE

TALLAS DISPONIBLES

22 23 24 25 26 27



POLIURETANO

-Suela para uso en ambientes secos y mojados en condiciones bajas.

-Suela resistente a aceites y gasolinas en condiciones bajas.

-Ligero y flexible.

-Ideal para pisos epoxicos, ceramicos, cemento pulido.



PUNTERA DE PROTECCIÓN



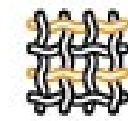
DIeléCTRICO



TRANSPIRABLE



CALCE ERGONÓMICO



TEXTIL



DISeÑO ANATÓMICO

Plantilla: Enersoft

-Plantilla con capacidad de retorno de energía

-Exágonos independientes con deformación variable

-Lavable

-Transpirable

HECHO EN MEXICO

MODELO 156

Azul



MODELO 158 F

Negro / Fiusha



ARMADA

SAFETY FOOTWEAR

156

Corte: Textil Poliéster
Casco: Policarbonato
Construcción: Montado / Pegado
Plantilla: Ener Soft/ Confort
Ergonómica
Suela / Piso: Doha / Poliuretano
Poliuretano
Ajuste: Horma EE

158 F

Corte: Piel Nubuck 100% natural
+ Textil Poliéster Tricapa
Casco: Policarbonato
Construcción: Montado/ Pegado
Plantilla: Confort / Ergonómica
Suela / Piso: Woman / Poliuretano
Ajuste: Horma EE

TALLAS DISPONIBLES

22 23 24 25 26 27



POLIURETANO

- Suela para uso en ambientes secos y mojados en condiciones bajas.
- Suela resistente a aceites y gasolina en condiciones bajas.
- Ligero y flexible.
- Ideal para pisos epóxicos, cerámicos, cemento pulido.



PUNTERA DE PROTECCIÓN



DIeléCTRICO



TEXTIL



ULTRA LIGHT



CALCE ERGONÓMICO



TRANSPIRABLE



diseño anatómico

ACCOJINAMIENTO EN TALÓN PARA MAYOR COMODIDAD

Plantilla: Confort

- Plantilla ergonómica
- Acjcinamiento en talón para mayor comodidad
- Diseño anatómico

HECHO EN MEXICO

MODELO 5026

Aqua



5026

Corte: Piel Napa 100% natural

Casco: Policarbonato

Construcción: Strobel / inyección al corte

Plantilla: Poliuretano / Antifatiga

Suela / Piso: Armada / TPU

Ajuste: Norma EE

110

Corte: Piel Napa 100% natural

Casco: Policarbonato

Construcción: Mantada / Pegada

Plantilla: Confort / Ergonómica

Suela / Piso: Woman / Poliuretano

Ajuste: Norma EE

TALLAS DISPONIBLES

22 23 24 25 26 27

PU TPU

- Suela para uso en ambientes secos y mojados en condiciones normales.
- Resistente a aceites y gasolinas en condiciones normales.
- Ideal para pisos de cemento pulido, epóxicos, cerámicos, áreas de mantenimiento, áreas con lámina, etc.
- Antiscrapante.
- Buena resistencia a bajas temperaturas.



POLIURETANO

- Suela para uso en ambientes secos y mojados en condiciones bajas.
- Suela resistente a aceites y gasolinas en condiciones bajas.
- Ligero y flexible.
- Ideal para pisos epóxicos, cerámicos, cemento pulido.

MODELO 110

Negro



ARMADA

SAFETY FOOTWEAR



Plantilla PU Armada / Antifatiga

- Zona de impacto con un desmoronamiento a 3 mm en punta.
- Perforaciones de transpiración.
- Tubo.
- Absorción y desahorción de humedad.
- Lavable y reutilizable.



ACORAMIENTO DE TALÓN PARA MAYOR COMODIDAD

Plantilla Confort

- Plantilla ergonómica
- Acojinamiento en talón para mayor comodidad
- Diseño anatómico



PUNTERA DE PROTECCIÓN



DIeléCTRICO



ANTIscRAPANTE



CALCE ERGONÓMICO



TRANSPIRABLE



TOP LÁTEX

HECHO EN MEXICO



MODELO **SD100**



NEW

Denver Café

Denver Negro



ARMADA
SAFETY FOOTWEAR

Corte: Piel Denver 100% natural
 Casco: Policarbonato
 Construcción: Strobel / Pegado
 Plantilla: Antiestática
 Suela / Piso: Titanium / PU Monodensidad
 Ajuste: Norma EEE

TALLAS DISPONIBLES

22 23 24 25 26 27
28 29 30 31 32



PU MONODENSIDAD

- Suela para uso en ambientes secos y mojados en condiciones normales.
- Suela con baja resistencia a aceites y gasólinas.
- Ideal para pisos epóxicos, cemento pulido, piso cerámico, almacenes, etc.
- Excelente para jornadas laborales largas ya que reduce la fatiga estática y dinámica.



PUNTERA DE PROTECCIÓN



ANTIESTÁTICO



CALCE ERGONÓMICO



ULTRA LIGHT



TRANSPIRABLE



TOP LEATHER

HECHO EN MEXICO



XR

MODELO XR65 Negro



NEW

MODELO XR55 Verde Olivo / Negro



ARMADA

SAFETY FOOTWEAR

Corte:

XR65 Textil

XR55 Textil / Micropiel

Casco: Policarbonato

Construcción: Strabel / Inyección al corte

Plantilla: Ener Soft/ Confort

Suela / Piso: Armado / PU Monodensidad

Ajuste: Horma EEE

TALLAS DISPONIBLES

22 23 24 25 26 27

28 29 30 31 32

PU MONODENSIDAD

- Suela para uso en ambientes secos y mojados en condiciones normales.
- Suela con baja resistencia a aceites y grasas.
- Ideal para pisos epóxicos, cemento pulido, piso cerámico, almacenes, etc.
- Excelente para jornadas laborales largas ya que reduce la fatiga estática y dinámica.



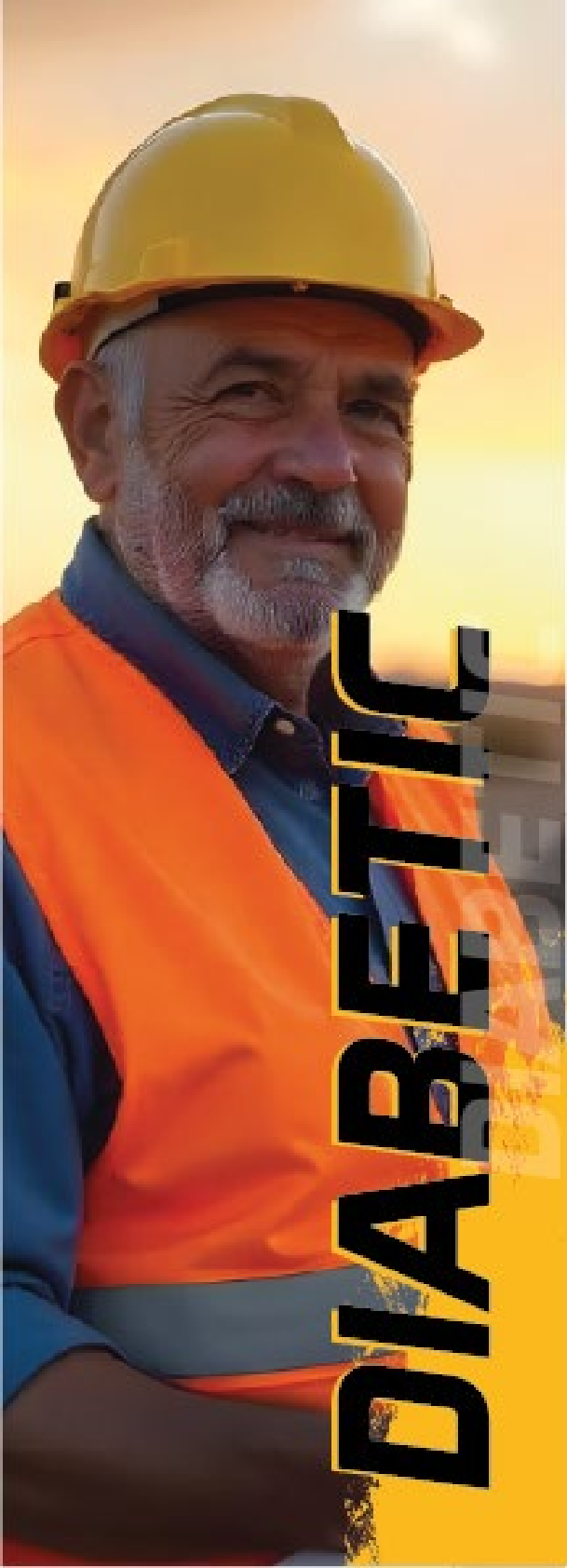
BIOMÓDULO ANATÓMICO

Plantilla: Enersoft

- Plantilla con capacidad de retorno de energía
- Exágonos independientes con deformación variable
- Lavable
- Transpirable



HECHO EN
MEXICO



MODELO 5031
Negro



MODELO 5032
Negro



ARMADA
SAFETY FOOTWEAR

Corte: Piel Flother 100% natural
Casco: Policarbonato
Construcción: Strobel / Inyección al corte
Plantilla: Poliuretano / Antifatiga
Suela / Piso: Armedo / TPU
Ajuste: Norma EEE

TALLAS DISPONIBLES

22 23 24 25 26 27
28 29 30 31 32

Plantilla: PU Armada / Antifatiga
Absorción de impacto

- 9 mm en zona de impacto con un desvanecimiento a 5 mm en punta.
- Perforaciones de transpiración.
- Inflora.
- Absorción y desabsorción de humedad.
- Lavable y moldeable.

PU TPU

- Suela para uso en ambientes secos y mojados en condiciones normales.
- Resistente a aceites y gasolina en condiciones normales.
- Ideal para pisos de cemento pulido, epóxicos, cerámicos, áreas de mantenimiento, áreas con lámina, etc.
- Antiderrapante.
- Buena resistencia a bajas temperaturas.



PUNTERA DE PROTECCIÓN



DIELÉCTRICO



ANTIDERRAPANTE



TRANSPIRABLE

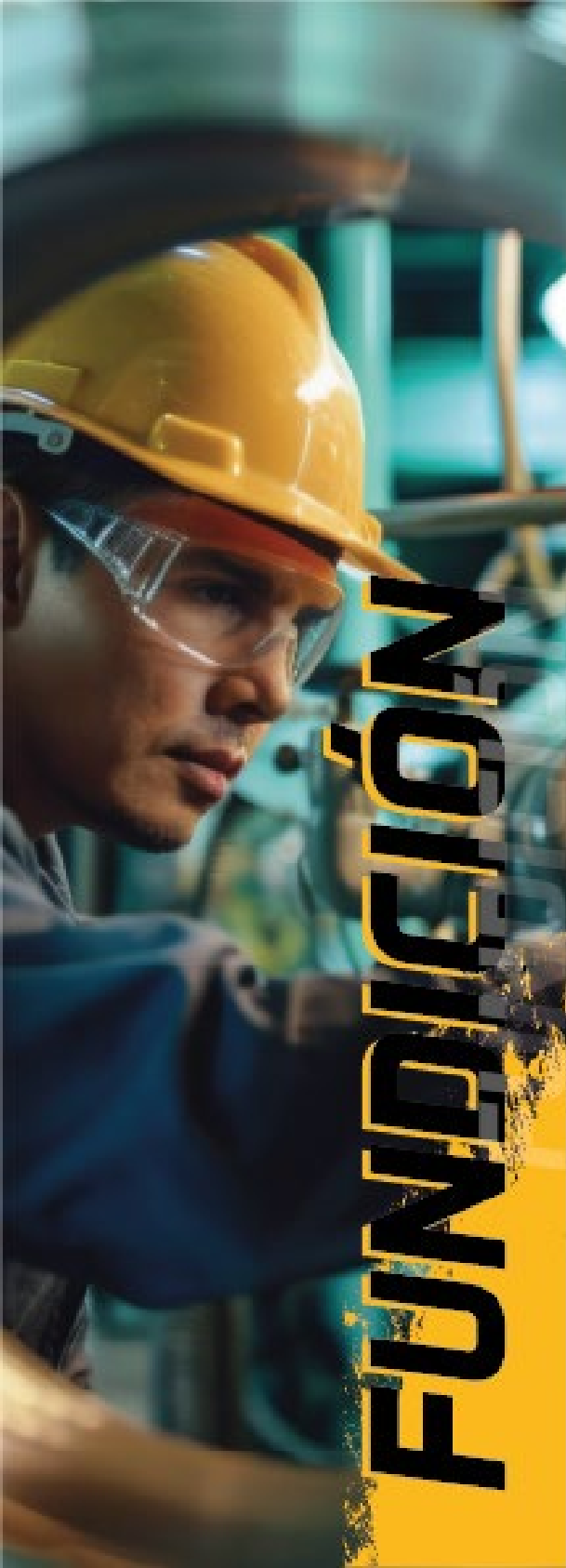


CALCE ERGONÓMICO



TOP LEATHER

HECHO EN MEXICO



FUNDICIÓN

MODELO 5027

Café



MODELO 5028

Negro



ARMADA
SAFETY FOOTWEAR

5027

Corte: Piel Crazy 100% natural
 Casca: Policarbonato
 Construcción: Strobel / Inyección directa
 Plantilla: Poliuretano / Antifatiga
 Suela / Piso: Arnedo / TPU
 Ajuste: Horma EEE

5028

Corte: Piel Napa 100% natural
 Casca: Policarbonato
 Construcción: Strobel / Inyección directa
 Plantilla: Poliuretano / Antifatiga
 Suela / Piso: Arnedo / Hule
 Ajuste: Horma EEE

TALLAS DISPONIBLES

22 23 24 25 26 27
 28 29 30 31 32



PU TPU

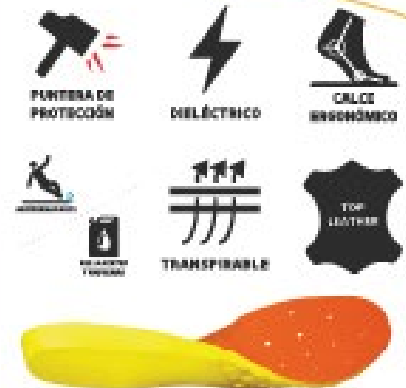
-Suela para uso en ambientes secos y mojados en condiciones normales.
 -Resistente a aceites y grasas en condiciones normales.
 -Ideal para pisos de cemento pulido, epóxicos, cerámicos, áreas de mantenimiento, áreas con grasa, etc.
 -Antiderrapante.
 -Buena resistencia a bajas temperaturas.

PU HULE

-Suela para uso en ambientes secos y mojados en condiciones normales.
 -Suela resistente a aceites y grasas en condiciones normales.
 -Buena resistencia a la abrasión.
 -Ideal para pisos de cemento pulido, áreas de mantenimiento, pavimentos, etc.

Plantilla: PU Armada / Antifatiga
Absorción de Impacto

-5mm en zona de impacto con un descenso de 5mm en punta.
 -Perforaciones de transpiración.
 -Intrínseca.
 -Absorción y desabsorción de humedad.
 -Lavable y moldeable.



HECHO EN MEXICO



MODELO 6112
Pull up Tabaco



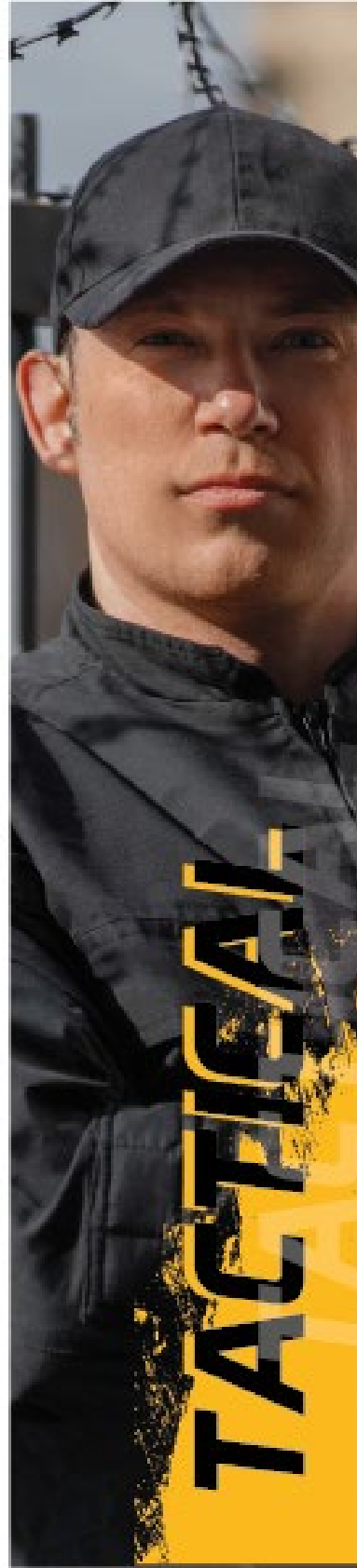
Armada
ELITE SERIES



Corte: Piel Pull up 100% natural
Casco: Policarbonato
Construcción: Strobel / Inyección al corte
Plantilla: Poliuretano / Antifatiga
Suela / Piso: Arnedo / TPU
Ajuste: Horma EEE

PU TPU

- Suela para uso en ambientes secos y mojados en condiciones normales.
- Resistente a aceites y gasolinas en condiciones normales.
- Ideal para pisos de cemento pulido, epóxicos, cerámicos, áreas de mantenimiento, áreas con limina, etc.
- Anticompatible.



MODELO 5019
TÁCTICA
Negro

ARMADA
SAFETY FOOTWEAR



Corte: Piel Napa 100% natural
+ Lona Polyester

Casco: Termoplástico y/o Policarbonato
Construcción: Strobel / Inyección directa
Plantilla: Poliuretano / Antifatiga
Suela / Piso: Arnedo / PU Monodensidad
Ajuste: Horma EEE

PU MONODENSIDAD

- Suela para uso en ambientes secos y mojados en condiciones normales.
- Suela con baja resistencia a aceites y gasolinas.
- Ideal para pisos epóxicos, cemento pulido, piso cerámico, almacenes, etc.
- Excelente para jornadas laborales largas ya que reduce la fatiga estática y dinámica.





BASIC

BASIC

MODELO 175

Negro



MODELO 103

Negro



MODELO 101

Negro



Corte: Piel Napa 100% natural

Casco:

- 175 Policarbonato
- 103 Policarbonato / Acero
- 101 Acero

Construcción:

- 175 Strobel / Pegado + Cosido
- 103 / 101 Lockstitcher Pegado + Cosido

Plantilla:

- 175 Confort Ergonómica

Suela / Piso:

- 175 Titanium / PU Doble Densidad
- 103 New Armada / Hule
- 101 Estrella / Hule

Ajuste: Horma EEE

POLIURETANO

- Suela para uso en ambientes secos y mojados en condiciones bajas.
- Suela resistente a aceites y gasolina en condiciones bajas.
- Ligero y flexible.
- Ideal para pisos epóxicos, cerámicos, cemento pulido.

HULE

- Suela para uso en ambientes secos y mojados en condiciones normales.
- Suela resistente a aceites y gasolina en condiciones normales.
- Buena resistencia a la abrasión.
- Ideal para pisos de cemento pulido, áreas de mantenimiento, pavimentos, etc.

TALLAS DISPONIBLES

- 22 23 24 25 26 27
- 28 29 30 31 32

175



103



101



Plantilla: Confort

- Plantilla ergonómica
- Acojinamiento en talón para mayor comodidad
- Diseño anatómico

ICONOGRAFÍA



PUNTERA DE PROTECCIÓN

Componente reforzado ubicado en la parte frontal del calzado de seguridad, diseñado para proteger los dedos de los pies contra impactos, compresión y objetos que puedan caer o rodar sobre ellos durante las actividades laborales.



DIeléCTRICO

Diseñado para proteger al usuario contra riesgos de descargas eléctricas. Está fabricado con materiales no conductores que aíslan eléctricamente el cuerpo del suelo, reduciendo el riesgo de electrocución en ambientes donde se trabaja con o cerca de instalaciones eléctricas.



ANTIESTÁTICO

Diseñado para disipar cargas eléctricas acumuladas en el cuerpo humano hacia el suelo, evitando descargas electrostáticas que podrían dañar equipos sensibles o provocar chispas en ambientes con riesgo de explosión o incendio.



ANTIDERRAPANTE

Diseñada con patrones y materiales especiales para brindar mayor agarre en superficies húmedas, aceitosas o irregulares.



ULTRA LIGHT

Diseñado para ofrecer protección industrial sin el peso tradicional de un zapato de seguridad convencional. Su objetivo principal es reducir la fatiga del trabajador, mejorar la movilidad y mantener el confort durante largas jornadas laborales.



RES. A ACEITES Y GASOLINAS

Resiste la degradación y el deslizamiento al entrar en contacto con aceites, gasolinas, grasas y otros hidrocarburos. Su función principal es proteger al usuario en ambientes donde estos líquidos están presentes, evitando accidentes y el deterioro prematuro del calzado.



TRANSPIRABLE

Permite el paso del vapor de humedad generado por el sudor hacia el exterior, manteniendo el interior seco y confortable, pero sin dejar entrar líquidos como agua o aceites.



CALCE ERGONOMÍCO

Diseñado para adaptarse de forma natural a la anatomía del pie, favoreciendo una postura correcta, reduciendo la fatiga y previniendo molestias o lesiones durante largas jornadas de trabajo o uso prolongado.



Soporta el desgaste por fricción, contacto con superficies rugosas y condiciones rudas de trabajo, conservando su forma y funcionalidad. Ofrece buena resistencia a agua, aceites, gasolinas y productos químicos ligeros. Permite cierto grado de ventilación, manteniendo el pie más fresco que materiales sintéticos cerrados.



TEXTIL

Mucho más liviano que el cuero o materiales sintéticos gruesos, lo que reduce el peso total del zapato y disminuye la fatiga al caminar o estar de pie largas horas. Ofrece mayor flexibilidad, adaptándose al movimiento natural del pie y aumentando el confort durante la jornada laboral.



PLANTER FEMENINO

Diseño con horma adaptada a la morfología femenina, más estrecha en el talón y más ajustada en el empeine, para evitar espacios y mejorar el confort. Mejor soporte en arco plantar y empeine, considerando diferencias anatómicas respecto al pie masculino.



ARMADA ELÁSTICO

Cierres ajustables (velcro) para adaptarse al pie y facilitar el cierre del calzado. Sin costuras internas o con costuras planas para evitar fricciones.